

## Снят с реализации

Курс ЦБ РФ 17.01.26 \$ — 77.83 руб. € — 90.54 руб.

### Дом, Ирбис кп Код: 284-827

**Код: 284-827**

#### Особенности объекта

Меблированный коттедж в европейском стиле на лесном участке. Оригинальный дизайн из уникальных материалов и предметов интерьера.

#### Расположение

Ирбис кп (Уварово)

**Киевское шоссе**, от МКАД по шоссе: 21 км, всего: 28 км

**Калужское шоссе**, от МКАД по шоссе: 17 км, всего: 25 км

**Тип застройки:** обжитой к/п

#### Дом

**Общая площадь строений:** 447 м<sup>2</sup> (Основной дом 399 кв.м + гараж возле дома 48 кв.м)

**Год постройки дома:** 2006

**Количество уровней:** 3

**Спален:** 5. **С/узлов:** 4. **Комнат всего:** 7.

**Опции:** машиномест крытых: 2, в т.ч. в теплом гараже: 2; терраса; камин; холодный подвал; фонтан.

**Материал стен:** керамический кирпич+утеплитель пеноплекс

**Облицовка стен:** кирпич

**Кровля:** металлочерепица

**Окна:** стеклопакеты ПВХ

**Стадия готовности:** меблирован

**1-ый этаж:** Прихожая- холл 36 кв.м с гардеробной 8 кв.м, кухня-столовая 29 кв.м, гостиная 54.6 кв.м с выходом на улицу через зимний сад 10 кв.м, спальня-кабинет 24.5 кв.м, с/узел 7 кв.м, прачечная, котельная 8 кв.м, терраса 49 кв.м с рольставнями и барбекю.

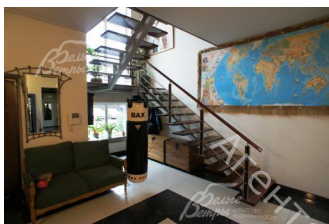
**2-ой этаж:** Холл 18.5 кв.м, спальня 20 кв.м с гардеробной, спальня 25 кв.м, спальня 20 кв.м с гардеробной, с/узел общий 7 кв.м, главная спальня 27 кв.м с с/узлом 13 кв.м, с гардеробной и с балконом.

**3-ий этаж:** Холл 20 кв.м, жилая комната 37.7 кв.м

**Описание внутренней отделки:** В доме современная отделка с использованием дорогих материалов. Стены окрашены, покрыты декоративной штукатуркой, в санузлах кафель. Потолки выровнены, окрашены, в каминном зале деревянные с декоративными балками. Полы отделаны кафелем и керамогранитом с водяным подогревом, паркетной доской из ореха и бамбука. Все коммуникации разведены под ключ. Вся сантехника установлена. Лестничный марш-металлоконструкция с деревянными ступенями. Двери шпонированные. Подоконники из натурального камня доломита.

**Инженерное обеспечение:** В доме установлены газовый котел Lamborghini 50 кВт и бойлер Reflex на 200 л, генератор и стабилизаторы напряжения.

Система очистки воды многоступенчатая. Вентиляция



естественно приточная. Для газона организована автоматическая система полива Hunter с датчиками влажности

**Мебель, оборудование:** Дом полностью меблирован. Кухонный гарнитур (пр-ва Италия) с пластиковыми фасадами, столешницей из искусственного камня, есть "остров". Встроенная техника: варочная панель Ceran, посудомойка Whirlpool, духовой шкаф и микроволновка марки Neff

**Дополнительные строения:** Гараж 48 кв.м.

Фонтан.

**Дополнительная информация о доме:** Фундамент железобетонный монолитный ленточный. Перекрытия железобетонные монолитные.

## Участок

**Площадь участка, соток:** 32

**Тип участка:** лесной

**Благоустройство участка:** Выполнен ландшафтный дизайн. Растет около 50 взрослых хвойных деревьев и различных кустарников. Перед домом большой фонтан. На территории проходит овраг с ручьем. На участке и вокруг дома сооружен дренаж.

**Статус земли:** Земли населенных пунктов для ИЖС

**Дополнительная информация об участке:** Участок прямоугольной формы, огорожен каменным забором высотой более 3 метров.

## Коммуникации

**Газ:** есть (магистральный)

**Э/э:** есть (15 кВт)

**Водопровод:** индивид. скважина

**Канализация:** автономная

**Телефон:** есть (МГТС)

**Интернет:** есть

**Охрана:** есть (индивидуальная система сигнализации выведена на ЧОП)

## Описание инфраструктуры

Прогулочная зона в лесном массиве с живым уголком, детскими и спортивными площадками. В 2-х км школа, детский сад, супермаркет, п. Птичное. В 5 км в коттеджном поселке «Империял» расположена гимназия «Доверие» - начальная школа и детский сад; спа отель "Теплеево резорт", Русская теннисная академия, Ресторан "Весна", школа Уникум. В 8 км г.Троицк. За считанные минуты вы сможете добраться до аэропорта Внуково, бизнес-парка "Румянцево", городам Апрелевка и Троицк, где имеется множество разнообразных инфраструктурных объектов.