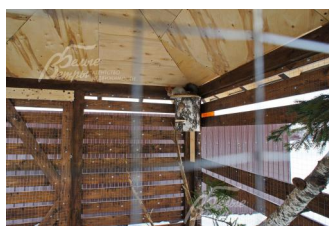


## Снят с реализации

Курс ЦБ РФ 17.01.26 \$ — 77.83 руб. € — 90.54 руб.



## Дом, Кленовая Аллея КП Код: 441-820

**Код: 441-820**

### Особенности объекта

Коттедж 320 кв.м под чистовую отделку, разведены по дому все коммуникации. Отличная планировка с большим мансардным этажом, большой гардеробной, 4 спальнями и 3 санузлами, одна спальня на 1-ом этаже. Уютная прогулочная зона в лесном массиве с живым уголком, детскими и спортивными площадками. Охрана

### Расположение

Кленовая Аллея КП (Уварово)

**Киевское шоссе**, от МКАД по шоссе: 21 км, всего: 28 км

**Калужское шоссе**, от МКАД по шоссе: 17 км, всего: 25 км

**Тип застройки:** сформированный к/п

### Дом

**Общая площадь строений:** 320 м<sup>2</sup>

**Год постройки дома:** 2014

**Количество уровней:** 3

**Спален:** 4. **С/узлов:** 3. **Комнат всего:** 7.

**Опции:** машиномест крытых: 2, в т.ч. в теплом гараже: 2.

**Материал стен:** кирпич

**Облицовка стен:** декоративная штукатурка

**Кровля:** металлочерепица

**Окна:** стеклопакеты ПВХ

**Стадия готовности:** под чистовую отделку

**1-ый этаж:** Холл-прихожая 36 кв.м, гостиная кухня-столовая 50 кв.м, спальня-кабинет 16,6 кв.м, санузел 6 кв.м, котельная 6 кв.м, гардеробная 5 кв.м

**2-ой этаж:** Холл 7 кв.м, две спальни по 21 кв.м, с/у 9,5 кв.м, главная спальня 27 кв.м с санузлом 12 кв.м и с гардеробной 10 кв.м

**3-ий этаж:** Мансарда: свободная планировка 90 кв.м

**Описание внутренней отделки:** стены ошпаклеваны, подготовлены под покраску или обои, лестница железобетонная монолитная, разведены по дому отопление и э/э

**Инженерное обеспечение:** В доме установлены газовый котел "Protherm" (пр-ва Чехия) и бойлер на 200 л косвенного нагрева. Вентиляция естественно-приточная

### Участок

**Площадь участка, соток:** 12

**Тип участка:** без деревьев

**Статус земли:** земли населенных пунктов, ИЖС

**Дополнительная информация об участке:** все

участки в поселке с уличного фасада огорожены забором, в едином архитектурном стиле

## Коммуникации

**Газ:** есть

**Э/э:** есть

**Водопровод:** индивид. скважина

**Канализация:** автономная

**Телефон:** возможно подключение (по границе участка будет проходить кабель оптоволокну)

**Интернет:** возможно подключение (по границе участка будет проходить кабель оптоволокну)

**Охрана:** есть (КПП)

## Описание инфраструктуры

Прогулочная зона в лесном массиве с живым уголком, детскими и спортивными площадками. В 2 км в поселке Птичное - школа, детский сад, фитнес-центр, супермаркет, рестораны. В 5 км в коттеджном поселке «Империял» расположена гимназия «Доверие» - начальная школа и детский сад; Империял Парк Отель & SPA, Русская теннисная академия, Ресторан "Весна", школа Уникум. В 8 км г.Троицк. За считанные минуты вы сможете добраться до аэропорта Внуково, бизнес-парка "Румянцево", городам Апрелевка и Троицк, где имеется множество разнообразных инфраструктурных объектов.

## Элементы положит. окружения

Поселок находится рядом с лесным массивом.