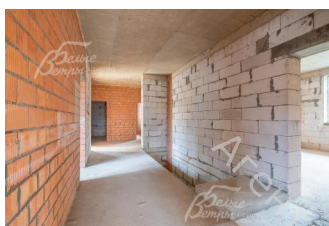
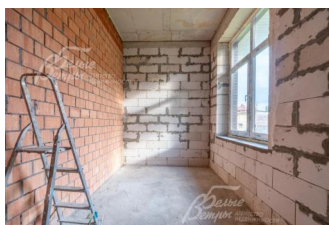


75 000 000 руб. 955 074 \$ 816 885 €

Курс ЦБ РФ 16.01.26 \$ — 78.53 руб. € — 91.81 руб.



Дом, Валуевская слобода к/п Код: 403-836

Код: 403-836

Особенности объекта

Новый дом, подготовленный к внутренней отделке, с привлекательной эффектной архитектурой в духе Ф. Л. Райта. В доме очень высокие потолки, функциональная тщательно спланированная организация пространства: оптимальное количество санузлов, вместительные гардеробные и технические помещения. В планировке – просторные гостиная, кухня и столовая с панорамным остеклением и выходом на большую террасу, спальня на первом этаже, котельная с отдельным входом. Для строительства применены передовые инженерные решения и дорогостоящие материалы. Дом стоит на просторном участке, ровном, с правильной геометрией, очищенном от деревьев. Участок расположен в престижной локации охраняемого коттеджного посёлка бизнес-класса.

Расположение

Валуевская слобода к/п (Валуево)

Киевское шоссе, от МКАД по шоссе: 7 км, всего: 11 км

Калужское шоссе, от МКАД по шоссе: 7 км,

всего: 13 км

Тип застройки: обжитой к/п

Дом

Общая площадь строений: 480 м²

Год постройки дома: 2025

Спален: 5. **С/узлов:** 4. **Комнат всего:** 7.

Опции: машиномест крытых: 2, в т.ч. в теплом гараже: 2; терраса; камин; есть большое чердачное пространство.

Материал стен: облицовочный кирпич вентзазор

Облицовка стен: облицовочный кирпич

Кровля: металлочерепица (установлены металлические водостоки)

Окна: стеклопакеты ПВХ (двухкамерные стеклопакеты VEKA (3 стекла), ламинированные снаружи)

Стадия готовности: под отделку

1-ый этаж: крыльцо 18, кв.м, прихожая 6,5 кв.м, холл 20 кв.м, кухня 24 кв.м, столовая 24 кв.м, гостиная 26 кв.м с выходом на крытую террасу 63,5 кв.м, спальня 14 кв.м, коридор 3 кв.м, санузел 3 кв.м, гардеробная 11 кв.м, гардеробная 3 кв.м, подсобная при кухне 6,5 кв.м, котельная 13,5 кв.м, крыльцо 3 кв.м, гараж 58 кв.м

2-ой этаж: холл 28 кв.м, мастер-спальня 21 кв.м с гардеробной 13,5 кв.м и санузлом 8,5 кв.м, спальня 33 кв.м с гардеробной 5,5 кв.м и санузлом 5,5 кв.м, спальня 39 кв.м, спальня (кабинет) 15 кв.м, гардеробная 15 кв.м, постирочная 8 кв.м, санузел 6 кв.м

3-ий этаж: есть большое подкровельное пространство

Описание внутренней отделки: дом подготовлен к внутренней отделке: все стены и перегородки возведены,

установлены окна и монолитная железобетонная лестница

Дополнительная информация о доме: фундамент – железобетонный монолитный, межэтажные перекрытия – железобетонные. Высота потолков на 1-м этаже (в черновом варианте) – 3,75 м, на 2-м этаже – 3,25 м

Участок

Площадь участка, соток: 12.6

Тип участка: без деревьев

Благоустройство участка: участок подготовлен к реализации проекта ландшафтного дизайна, по периметру проходит дренажная система

Статус земли: земли населенных пунктов. Виды разрешенного использования: для строительства индивидуальных жилых домов

Дополнительная информация об участке: видовой участок, расположен в живописном и удобном секторе коттеджного посёлка по его границе, частично огорожен по периметру

Коммуникации

Газ: есть (по границе участка)

Э/э: есть (15 кВт)

Водопровод: центральный

Канализация: централизованная

Телефон: возможно подключение

Интернет: есть (по границе участка)

Охрана: есть (охраняемый коттеджный посёлок)

Описание инфраструктуры

Поселок со всеми центральными коммуникациями, расположен между Калужским и Киевским шоссе, вдали от трасс. Граничит с трех сторон с Валуевским лесопарком. Рядом парк Марьинский ручей. На территории поселка организованы детская и большая спортивные площадки с теннисным кортом, площадки для воркаута с турниками для взрослых и детей и уличными тренажерами под навесом, баскетбольная, волейбольная и для мини-футбола площадки. Территория для отдыха и спорта благоустроена стильным ландшафтным дизайном, высажены взрослые сосны, туи, посажена красивая новогодняя ель. Деревья и клумбы имеют ночную подсветку. Территория поселка огорожена и охраняется. На въезде в поселок организован КПП с охраной, общественный центр, где планируется продуктовый магазин, служба эксплуатации, кафе. Есть гостевая парковка и площадка для сбора ТБО. В 10 минутах езды город Московский с городской инфраструктурой, а также поселок Филимонки, Марьино и Верхнее Валуево (торговые центры, детские сады, школы, спортивные комплексы с бассейном, банки, аптеки и тд.). Метро Филатов луг в 4 км от поселка. Рядом с КПП остановка маршрутки "По пути" до метро Филатов Луг.