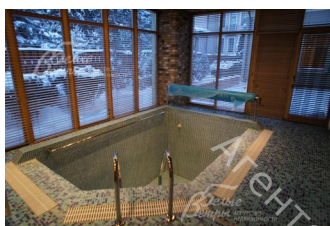
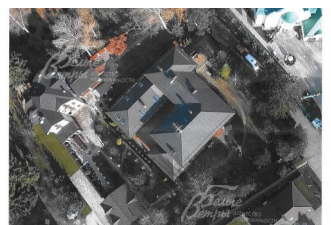


## Снят с реализации

Курс ЦБ РФ 16.01.26 \$ — 78.53 руб. € — 91.81 руб.



## Дом, Чароит Код: 520-205

**Код: 520-205**

### Особенности объекта

Интересный авторский проект дома, лесной участок с ландшафтным дизайном, граничит с лесом, высокое качество материалов. В доме две автономные зоны, подходит для разных поколений людей, 7 спален, сауна с купелью, квартира для персонала. Центральные коммуникации. Расположен на территории санатория "Ватутинки", со спортивно-оздоровительным комплексом. Близость инфраструктуры п.Ватутинки и Троицка.

### Расположение

Чароит (Ватутинки)

**Калужское шоссе**, от МКАД по шоссе: 14 км, всего: 15 км

**Тип застройки:** обжитой к/п

### Дом

**Общая площадь строений:** 670 м<sup>2</sup>

**Количество уровней:** 4

**Спален:** 7. **С/узлов:** 6. **Комнат всего:** 13.

**Опции:** машиномест крытых: 2, в т.ч. в теплом гараже: 2; сауна; купель; квартира для персонала; терраса; камин; холодный подвал.

**Материал стен:** керамические блоки

**Облицовка стен:** штукатурка

**Кровля:** металлочерепица

**Окна:** стеклопакеты дерево-алюминий

**Стадия готовности:** меблирован

**Цоколь:** Кладовая 12 кв.м, котельная 14.6 кв.м, техпомещение 7.5 кв.м, кладовая, коридор 6 кв.м, винный погреб 12 кв.м.

**1-ый этаж:** Столовая 12 кв.м, холл 29 кв.м, кухня 10 кв.м, прачечная 7.7 кв.м, холл 21.6 кв.м, гардеробная, гараж 33 кв.м, спальня 16.6 кв.м, с/узел, гардеробная 7 кв.м, каминный зал 36 кв.м, комната отдыха 12 кв.м, с/узел, патио с маркизой 88.6 кв.м, кухня-столовая 42 кв.м, сауна, помещение бассейна 24.5 кв.м, спальня 10.6 кв.м, спальня 12 кв.м, спальня 11 кв.м, с/узел 6.5 кв.м.

**2-ой этаж:** Спальня 24.7 кв.м, игровая 48 кв.м, с/узел 10 кв.м, библиотека 47 кв.м, кабинет 16.7 кв.м с балконом, с/узел 9 кв.м, спальня 12 кв.м, холл 18 кв.м, балкон 6 кв.м, главная спальня 24 кв.м, галерея 9 кв.м, гардеробная 10.5 кв.м, с/узел 10 кв.м.

**3-ий этаж:** Мансарда: 49.5 кв.м (без отделки)

**Описание внутренней отделки:** Стены оштукатурены, окрашены, отделаны специальным покрытием. Мансарда обшита вагонкой. На 1 этаже теплый пол отделан плиткой. Пол кухни-столовой и 2 этаж отделаны паркетом. Лестничный марш бетонный, отделан деревом, перила металлические. Потолки

натяжные. Все коммуникации разведены под ключ. Установлена сантехника марок Villeroy & Boch, Hatria, Huppe.

Двери деревянные, подоконники мраморные.

**Инженерное обеспечение:** Отопление центральное поселка, водоснабжение центральное, есть резервный бойлер. Вентиляция частично принудительная, установлено 3 кондиционера.

**Мебель, оборудование:** Мебель в трех детских спальнях и гостевой спальне, кухня полностью оборудована.

**Дополнительные строения:** Хозблок для хранения инструментов, беседка в виде гриба.

**Дополнительная информация о доме:** Фундамент монолитный, перекрытия железобетонные.

## Участок

**Площадь участка, соток:** 16

**Тип участка:** с лесными деревьями

**Благоустройство участка:** На участке растут взрослые деревья: 3 березы, 5 елей, 12 сосен, 4 клена, 1 лиственница, 3 рябины, 6 туй, можжевельник-18 кустов. Разбит газон, сделаны дорожки и дренаж вокруг дома и по всему участку.

**Статус земли:** ИЖС, земли населенных пунктов

**Дополнительная информация об участке:** Участок прямоугольной формы расположен в центре и с краю у леса, огражден деревянным забором на бетонной основе.

## Коммуникации

**Газ:** есть

**Э/э:** есть (15 кВт)

**Водопровод:** центральный

**Канализация:** централизованная

**Телефон:** есть

**Интернет:** есть

**Охрана:** есть (ЧОП)

## Описание инфраструктуры

Территория поселка огорожена и строго охраняется. Внутри поселка широкие асфальтированные дороги, есть пешеходные дорожки. В темное время суток вся территория поселка освещается. Чистота улиц и ухоженность зеленых насаждений поддерживается специальными службами. Богатая инфраструктура санатория "Управления Делами Президента": около 300 врачей, лучшая медицинская аппаратура, теннисные корты, площадки для баскетбола и волейбола, крытый бассейн, благоустроенная пляжная и прогулочная зоны. На территории так же к вашим услугам частный детский сад Baby Way, химчистка Lavery. В 5 минутах на машине развитая городская инфраструктура района Новые Ватутинки и ЖК Кленовые Аллеи, поселка Ватутинки: школы и детские сады 1392, поликлиника, рестораны, супермаркеты, салоны красоты, банки, спортивные секции и др. Недалеко наукоград Троицк с полной городской инфраструктурой: бассейн, школы, детские сады, поликлиники, больницы, салоны красоты, торговые центры и др. А вскоре откроется метро Ватутинки.