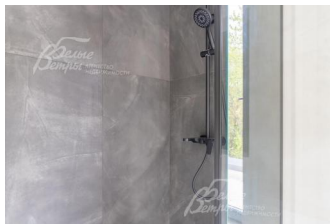
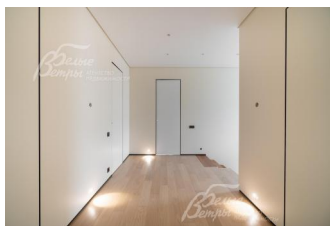
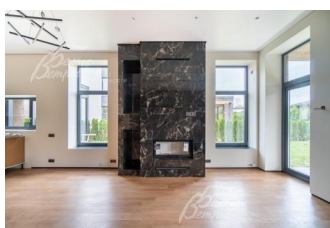


107 000 000 руб. 1 367 820 \$ 1 161 859 €

Курс ЦБ РФ 12.01.26 \$ — 78.23 руб. € — 92.09 руб.



Дом, Чароит Код: 520-810

Код: 520-810

Особенности объекта

Новый дом в современном стиле: впечатляющий и благородный внешний облик выполнен в архитектурном решении с использованием дорогостоящего облицовочного кирпича. Продуманная функциональная планировка гармонично сочетается с премиальной отделкой в светлых тонах с яркими тёмными акцентами. В доме – панорамные окна, высокие потолки, камин, крупноформатный керамогранит, большая крытая терраса и входная терраса с крыльцом. Дом стоит на благоустроенном участке с живой изгородью из туй. Участок расположен в престижном месте – на территории камерного охраняемого коттеджного посёлка в пешей доступности к городской инфраструктуре.

Расположение

Чароит (Ватутинки)

Калужское шоссе, от МКАД по шоссе: 14 км, всего: 15 км

Тип застройки: обжитой к/п

Дом

Общая площадь строений: 257 м² (без учета террасы и навеса)

Год постройки дома: 2024

Количество уровней: 2

Спален: 4. **С/узлов:** 3. **Комнат всего:** 6.

Опции: машиномест крытых: 2; терраса; камин.

Материал стен: газобетон

Облицовка стен: облицовочный кирпич

Стадия готовности: под ключ (частично с мебелью)

1-ый этаж: крыльцо 4 кв.м, прихожая 10 кв.м, кухня-столовая-гостиная 57 кв.м с камином и с выходом на крытую большую террасу 44,5 кв.м, спальня 17,5 кв.м, санузел с душем 5 кв.м, гардеробная 7 кв.м, котельная-постирочная 8 кв.м, навес на 2 автомобиля 31 кв.м, терраса 32,5 кв.м

2-ой этаж: холл 11 кв.м, мастер-спальня 28 кв.м с гардеробной 7 кв.м и санузлом (душ и ванна) 9 кв.м, спальня 18 кв.м, спальня 17,5 кв.м, гардеробная 8 кв.м, санузел с душем 5,5 кв.м

Описание внутренней отделки: в доме выполнена стильная премиальная отделка: стены выкрашены в пастельные тона дорогостоящей краской (в санузлах - крупноформатная плитка серых цветов), на полу - инженерная доска (дуб), в прихожей, санузлах, гардеробной - керамогранит с подогревом, установлены двери скрытого монтажа в тон стен с чёрной фурнитурой, чёрные радиаторы, подоконники из керамогранита чёрного цвета на высоте 55 см от пола. На второй этаж ведёт железобетонная лестница

со ступенями, отделанными массивом дуба

Инженерное обеспечение: все коммуникации разведены по дому. Система отопления и система горячего водоснабжения – центральные (как в квартире)

Мебель, оборудование: на кухне установлен гарнитур серого цвета под потолок, столешница (акриловый камень), фартук - крупноформатный керамогранит (под мрамор), есть шкафы, мебель в санузлах (сантехника и фурнитура черного (смесители) и серого цвета), планируется мягкая мебель и спальни

Дополнительная информация о доме: фундамент – монолитная плита, межэтажные перекрытия – железобетонные. Высота потолков: 1-й этаж – 3,1 м, 2-й этаж – 3 м

Участок

Площадь участка, соток: 7

Тип участка: без деревьев

Благоустройство участка: на участке высажен газон и туи по границе (туи образуют живую изгородь). У дома уложена тротуарная плитка Braer Ригель Color Mix «Ночь». По периметру участка проходит дренажная система

Статус земли: категория - земли населенных пунктов, РВИ - для индивидуального жилищного строительства

Дополнительная информация об участке: парковый участок на территории оздоровительного комплекса «Ватутинки» и леса

Коммуникации

Газ: есть

Э/э: есть

Водопровод: центральный

Канализация: централизованная

Телефон: возможно подключение

Интернет: возможно подключение (оптоволокно)

Охрана: есть (охраняемый коттеджный посёлок)

Описание инфраструктуры

Территория поселка огорожена и строгоохраняется. Внутри поселка широкие асфальтированные дороги, есть пешеходные дорожки. В темное время суток вся территория поселка освещается. Чистота улиц и ухоженность зеленых насаждений поддерживается специальными службами. Богатая инфраструктура санатория "Управления Делами Президента": около 300 врачей, лучшая медицинская аппаратура, теннисные корты, площадки для баскетбола и волейбола, крытый бассейн, благоустроенная пляжная и прогулочная зоны. На территории так же к вашим услугам частный детский сад Baby Way, химчистка Lavery. В 5 минутах на машине развитая городская инфраструктура района Новые Ватутинки и ЖК Кленовые Аллеи, поселка Ватутинки: школы и детские сады 1392, поликлиника, рестораны, супермаркеты, салоны красоты, банки, спортивные секции и др. Недалеко наукоград Троицк с полной городской инфраструктурой: бассейн, школы, детские сады, поликлиники, больницы, салоны красоты, торговые центры и др. А вскоре откроется метро Ватутинки.