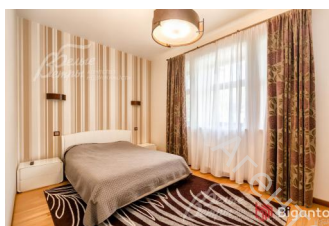
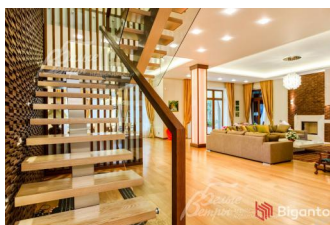
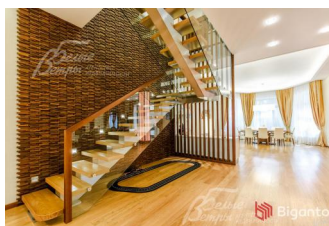
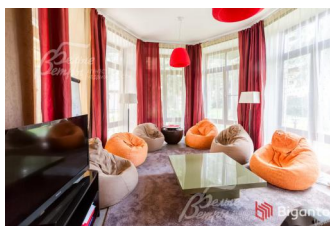


Снят с реализации

Курс ЦБ РФ 18.01.26 \$ — 77.83 руб. € — 90.54 руб.



[Дом, Ваутутинки к/п Код: 140-321](#)

Код: 140-321

Особенности объекта

Дом премиум-класса, где современные технологии и дизайн создают эксклюзивное пространство для жизни. Качественные натуральные материалы отделки, хорошая мебель, дорогая техника и оборудование. А также наличие 7 спален, просторной зоны гостиной с камином, большой детской игровой или тренажерной комнаты, двух огромных террас у дома с обогревателями и автоматическими маркизами; подогреваемого с помощью солнечных батарей летнего бассейна. Беседка-барбекю с печью, мягкой и столовой зоной, инфракрасными обогревателями и автоматическими жалюзи. Лесной участок с детской площадкой и двумя въездами. Гостевой дом, большой гараж и площадка для авто. Современная оборудованная мастерская. Клубный коттеджный поселок Ваутутинки, на территории которого спортивный комплекс с бассейном и фитнес-клубом. Все это дает почувствовать себя в окружении утонченного комфорта и уюта.

Прогуляйтесь по дому с помощью [видеоролика](#)

Расположение

Ваутутинки к/п (Ватутинки)

Калужское шоссе, от МКАД по шоссе: 15 км, всего: 17 км

Тип застройки: сформированный к/п

Дом

Общая площадь строений: 750 м² (Дом 651 кв.м + открытая терраса 200 кв.м + домик персонала 40 кв.м + закрытая беседка с барбекю 40 кв.м)

Год постройки дома: 2009 (отделка 2013г.)

Количество уровней: 3

Спален: 7. **С/узлов:** 5. **Комнат всего:** 9.

Опции: бассейн; машиномест крытых: 6, в т.ч. в теплом гараже: 2; квартира для персонала; терраса; камин; холодный подвал.

Материал стен: щелевой кирпич Knauf

Облицовка стен: клинкерный кирпич ручного производства марки Vandersanden (пр-ва Бельгия), цоколь облицован натуральным камнем

Кровля: натуральная черепица (Roben, Германия), водостоки - медные(Германия))

Стадия готовности: меблирован

1-ый этаж: Крыльцо 8.5 кв.м, прихожая 11.7 кв.м, коридор 6 кв.м, гардеробная 12 кв.м, гостиная с камином 45 кв.м и выходом на открытую террасу и в зимний сад 24 кв.м с угловым камином, кухня с выходом на вторую открытую террасу 20.7 кв.м, столовая 27 кв.м, кабинет 27.4 кв.м, холл с лестничным маршем 28.6 кв.м, постирочная 8 кв.м, с/узел 5.6 кв.м, теплый гараж 49 кв.м, мастерская-кладовая с погребом 8 кв.м, котельная 11 кв.м, техническая комната 13 кв.м

2-ой этаж: Холл 21 кв.м, 5 спален: 2 гостевые - 23 кв.м и 17 кв.м; 2 детские 25.6 кв.м и 26 кв.м с общим с/узлом 8.7 кв.м и гардеробной 10 кв.м; хозяйская спальня 32 кв.м с с/узлом 15 кв.м и гардеробной 11 кв.м, коридор 8.4 кв.м с лестничным маршем на мансарду и местом под кладовку, тренажёрный зал/детская игровая зона 49 кв.м, с/узел 6 кв.м, кладовая

3-ий этаж: Холл 20 кв.м, 2 спальни 16 кв.м и 17 кв.м, санузел 12 кв.м, 2 кладовых 18 кв.м и 6 кв.м.

Описание внутренней отделки: Дизайнерский проект от братьев Усовых. Отделка выполнена из элитных отделочных материалов. Стены оклеены обоями или окрашены. Полы отделаны палубным паркетом марки Listone Giordano (Италия). Потолки многоуровневые с подсветкой разного типа. Лестничные марши металлические с деревянными ступенями, с ограждением из стекла и деревянным поручнем. Все коммуникации разведены под ключ. Установлены внутрипольные конвекторы и радиаторы марки Zender (Швейцария). Двери шпонированные (американский орех). Подоконники мраморные. Вся сантехника пр-ва Италии, Испании, Германии установлена.

Инженерное обеспечение: В Котельной: газовый котел и бойлер косвенного нагрева на 300 литров марки De Dietrich, медная разводка труб. Многоступенчатая система очистки воды. Принудительная приточная вентиляция с преднагревом. В жилых комнатах кондиционеры марки Daikin. Дизельный электрогенератор мощностью 14 кВт Energo Super Silent 20000 (Франция).

Мебель, оборудование: Дом полностью оборудован и меблирован по высшему классу. Системы хранения (Финляндия). Гарнитуры, вся электротехника, люстры и светильники элитных марок (пр-во Италия, Германия). Кухня - шпон дуба, столешница - агломерат, 2 холодильника, вся остальная техника Miele. Полная комплектация дома электроникой.

Дополнительные строения: - В глубине участка построена обогреваемая инфракрасными обогревателями беседка-барбекю 40 кв.м с освещением в виде скрытой подсветки из светодиодов разного цвета, с отделкой кровли из натуральной черепицы, стен и столбов из бельгийского кирпича, цоколя из натурального камня и пола и потолка из лиственницы, с печью и автоматическими жалюзи (прозрачные-полиэтиленовые и защитные-рольставни),

- 2 примыкающие к дому террасы-беседки с автоматическими маркизами (выезжают сверху и по бокам).

- дом 40 кв.м для персонала.

- Летний бассейн на металлическом каркасе глубиной 130 см с системой обогрева воды на солнечной батарее, внутри обшит пленкой, снаружи обшит деревом.

Дополнительная информация о доме: Фундамент монолитный ленточный, перекрытия монолитные. Высота потолков: от 3м (1 этаж - 3,4м). Все гарнитуры, электротехника, светильники элитных марок (пр-ва Италии, Германии).

Участок

Площадь участка, соток: 24

Тип участка: с вековыми и взрослыми деревьями и ландшафтом

Благоустройство участка: На участке растут взрослые деревья: ели 39 шт., лиственные деревья (липы, дубы), туи 60 шт., кусты кизильника, разбит газон. По периметру дома сделана дренажная система. На участке построена игровая детская площадка и установлена система автополива.

Статус земли: Земли поселений, для ИЖС

Дополнительная информация об участке: Участок прямоугольной формы, имеет два заезда на участок с разных сторон. По внешнему периметру забор в виде каменных столбов с кованым заполнением, между участками - прозрачный забор. Ворота кованые, откатные и распашные.

Коммуникации

Газ: есть (магистральный)

Э/э: есть (20 кВт)

Водопровод: центральный (Водоснабжение централизованное (ВЗУ поселка с артезианской скважиной), также на участке собственная индивидуальная скважина глубиной 80м)

Канализация: централизованная

Телефон: возможно подключение

Интернет: есть (оптоволокно, wi-fi)

Охрана: есть (КПП со строгим пропускным режимом (круглосуточная охрана), видеонаблюдение)

Описание инфраструктуры

В поселке спортивно-развлекательный центр (фитнес-зал, бассейн, сауны, боулинг, бильярдный зал, банкетный зал, бар-кафе, мини-детский сад), зона отдыха на берегу небольшого пруда, площадка для игр (большой теннис, минифутбол, волейбол); детская площадка; служба доставки продуктов, прачечная, гостевая автостоянка

Элементы положит. окружения

лес, солидные соседи