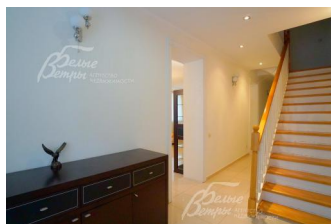


## Снят с реализации

Курс ЦБ РФ 15.01.26 \$ — 78.57 руб. € — 92.20 руб.



## Дом, Верховье к/п Код: 301-715

**Код: 301-715**

### Особенности объекта

Теплый кирпичный дом, расположенный в тихом месте на участке 15 соток рядом с лесом. В доме 4 спальни, гостиная с кухней и дровяным камином, а также сауна. В шаговой доступности общественный транспорт.

### Расположение

Верховье к/п (Верховье)

**Калужское шоссе**, от МКАД по шоссе: 17 км, всего: 26 км

**Киевское шоссе**, от МКАД по шоссе: 21 км, всего: 28 км

**Тип застройки:** обжитой к/п

### Дом

**Общая площадь строений:** 225 м<sup>2</sup>

**Год постройки дома:** 2003

**Спален:** 4. **С/узлов:** 2. **Комнат всего:** 6.

**Опции:** бассейн; машиномест крытых: 1, в т.ч. в теплом гараже: 1; сауна; камин; автоматические ворота.

**Материал стен:** кирпич

**Облицовка стен:** штукатурка

**Кровля:** натуральная черепица

**Окна:** стеклопакеты ПВХ

**Стадия готовности:** меблирован

**1-ый этаж:** гараж 23 кв.м; прихожая 7 кв.м; гостиная объединённая с кухней и каминной 50 кв.м, комната отдыха 17 кв.м, (подготовлена чаша под бассейн), баня 4 кв.м, с/у с душем 3 кв.м, котельная 11 кв.м

**2-ой этаж:** спальня 16 кв.м с гардеробной 5 кв.м, детская спальня 15 кв.м, спальня 19 кв.м, Спальня 12 кв.м, холл 12 кв.м, с/у с ванной 10 кв.м.

**Описание внутренней отделки:** на стенах обои под покраску, во всех комнатах стены окрашены в светлые тона, гипсокартонные белые потолки, на полах - плитка и ламинат. Подоконники ПВХ, стальные панельные радиаторы

**Инженерное обеспечение:** котёл газовый DAKAN 45 кВт, бойлер DRAZICE на 200 л, многоступенчатая система очистки воды

**Мебель, оборудование:** шторы, люстры, мебель, кухня со встроенной техникой от Bosch

### Участок

**Площадь участка, соток:** 15

**Тип участка:** граничит с лесом

**Благоустройство участка:** газон, выложены дорожки к дому и подъезд мощённый брусчаткой, высажены плодовые деревья: груша, яблоня, 5 кустов чёрной

смородины. Посажена сирень.

**Статус земли:** ИЖС

**Дополнительная информация об участке:** по фасаду профиль на кирпичных оштукатуренных столбах, электрические ворота

### Коммуникации

**Газ:** есть (магистральный)

**Э/э:** есть (15 кВт)

**Водопровод:** индивид. скважина (скважина 75 м и колодец на 7 колец)

**Канализация:** автономная

**Интернет:** есть

**Охрана:** нет

### Описание инфраструктуры

в 3-х км г.Троицк с развитой городской инфраструктурой

### Элементы положит. окружения

лес рядом и тишина