

Снят с реализации



Курс ЦБ РФ 16.01.26 \$ — 78.53 руб. € — 91.81 руб.

[Дом, ВИК к/п Код: 208-425](#)

Код: 208-425

Особенности объекта

Интересная архитектура в стиле хай-тек, современная отделка в стиле минимализм, просторные помещения, высоченные потолки, панорамное остекление до пола. Участок со всех сторон окружает лес. Большая открытая терраса на 2-м этаже, стильная лестница со стеклянным ограждением, большая парковка для авто, сауна. Коттеджный поселок в хвойном лесном массиве со всеми центральными коммуникациями и охраной на Киевском шоссе.

Расположение

ВИК к/п (Кузнецово)

Киевское шоссе, от МКАД по шоссе: 38 км, всего: 40 км

Тип застройки: обжитой к/п

Дом

Общая площадь строений: 460 м²

Количество уровней: 2

Спален: 5. **С/узлов:** 4. **Комнат всего:** 9.

Опции: машиномест крытых: 2; сауна; терраса; камин; площадка перед домом на 2 авто.

Материал стен: кирпич

Облицовка стен: оштукатурено, окрашено

Окна: стеклопакеты ПВХ

Стadia готовности: под ключ

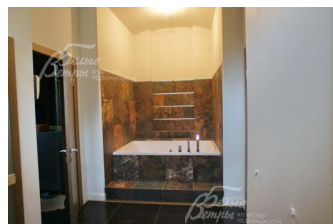
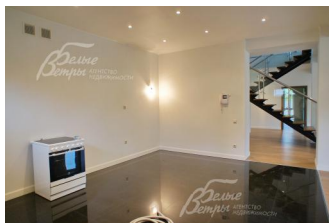
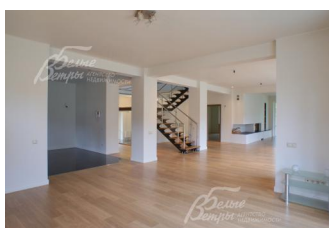
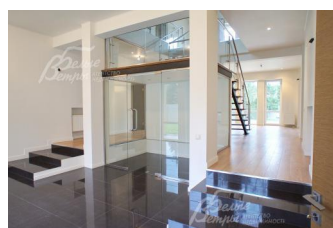
1-ый этаж: Холл 30 кв.м, гардеробная 6 кв.м, гостиная-зал 53 кв.м, столовая 26.5 кв.м, кухня 16 кв.м, гараж 35 кв.м, спальня 22 кв.м, котельная 6 кв.м, сауна 4.7 кв.м, ванная-душевая 10 кв.м, постирочная, санузел, терраса 41 кв.м.

2-ой этаж: Малая гостиная 22.4 кв.м, санузел 10 кв.м, спальня 14 кв.м, коридор 5.6 кв.м, спальня 19.5 кв.м, спальня 20.4 кв.м, холл 39 кв.м, спальня 25 кв.м, санузел 6 кв.м, санузел 10 кв.м, главная спальня 44 кв.м, лоджия, балкон.

Описание внутренней отделки: Стены с декором из натурального камня, окрашены. Полы: плитка с водяным подогревом, паркетная доска. Потолки подвесные. Лестничный марш на металлическом каркасе со ступеньками из дуба, со стеклянным ограждением на хромированных стойках с деревянным поручнем. Двери каркасные шпонированные. Подоконники деревянные. Все коммуникации разведены под ключ.

Инженерное обеспечение: Установлены котел "Viessmann" и бойлер на 500 л. Вентиляция естественная. Очистка воды через фильтры.

Дополнительная информация о доме: Фундамент монолитный, перекрытия железобетонные плиты. Высота потолков от 2.9 м.



Участок

Площадь участка, соток: 15

Тип участка: с деревьями

Статус земли: Земли населенных пунктов для ИЖС

Дополнительная информация об участке: Участок расположен в середине поселка огорожен деревянным забором на кирпичных столбах и монолитном фундаменте с откатными воротами на пульте управления.

Коммуникации

Газ: есть (магистральный)

Э/э: есть (10 кВт)

Водопровод: центральный

Канализация: централизованная

Охрана: есть (КПП)

Описание инфраструктуры

На территории поселка есть спортивная и детская площадки, а также огороженная площадка в лесной части для выгула собак. Организован выход в лес. Рядом с въездом в поселок расположена остановка общественного транспорта до Киевского шоссе или станции Рассудово, откуда можно доехать до Москвы, до Киевского вокзала. Напротив КПП есть остановка общественного транспорта, откуда можно доехать до станции Рассудово, а от нее, на электричке, до Киевского вокзала. Также на автобусе (20-30 минут) или машине (7 минут) можно доехать до деревни Яковлевское или поселка Рассудово, где есть вся необходимая городская инфраструктура: больница, поликлиника, школа и детский сад (№1391), МФЦ, почта, банк, супермаркеты, рестораны, аптека, пункт выдачи заказов и др. В 20 минутах на машине находится поселок городского типа Селятино, где есть государственные школы и детские сады, колледж, ледовая арена, спортивный клуб, рестораны, супермаркеты, банки, аптеки, частные клиники и образовательные учреждения, библиотека, бассейн, рынок и др. Софьинская школа в Софьино. А также инфраструктура ближайших населенных пунктов Апрелевка, Первомайское.