

## Снят с реализации

Курс ЦБ РФ 17.01.26 \$ — 77.83 руб. € — 90.54 руб.

### [Дом, ВИК к/п Код: 208-634](#)

**Код: 208-634**

#### Особенности объекта

Уникальный шанс приобрести недорого шикарный дом! Аукционная продажа! Удобный, качественный кирпичный дом 220 кв.м в обжитом статусном коттеджном поселке с центральными коммуникациями. Просторный лесной участок 30 соток с ландшафтным дизайном. На участке еще два строения- гараж 105 кв.м на 2 м/м, с 2-х комнатной квартирой для персонала и гостевой домик с баней и бильярдом. Дни просмотров 21.06.2018 и 24.06.2018. Записывайтесь на просмотр у наших специалистов.

#### Расположение

ВИК к/п (Кузнецово)

**Киевское шоссе**, от МКАД по шоссе: 38 км, всего: 40 км

**Тип застройки:** обжитой к/п

#### Дом

**Общая площадь строений:** 400 м<sup>2</sup>

**Год постройки дома:** 2006

**Количество уровней:** 3

**Спален:** 5. **С/узлов:** 2. **Комнат всего:** 6.

**Опции:** машиномест крытых: 2, в т.ч. в теплом гараже: 2; баня; квартира для персонала; терраса; камин; бильярд.

**Материал стен:** кирпич

**Облицовка стен:** кирпич

**Кровля:** мягкая

**Окна:** стеклопакеты ПВХ

**Стадия готовности:** меблирован

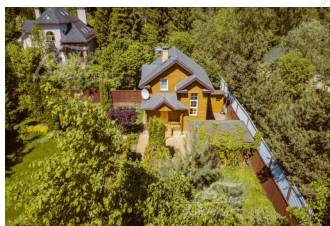
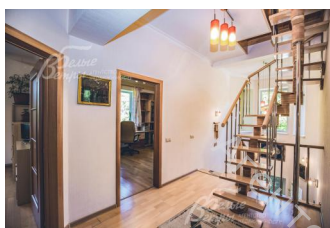
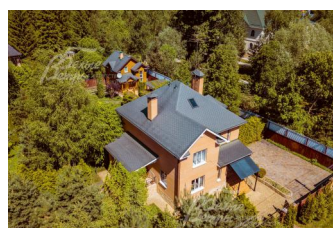
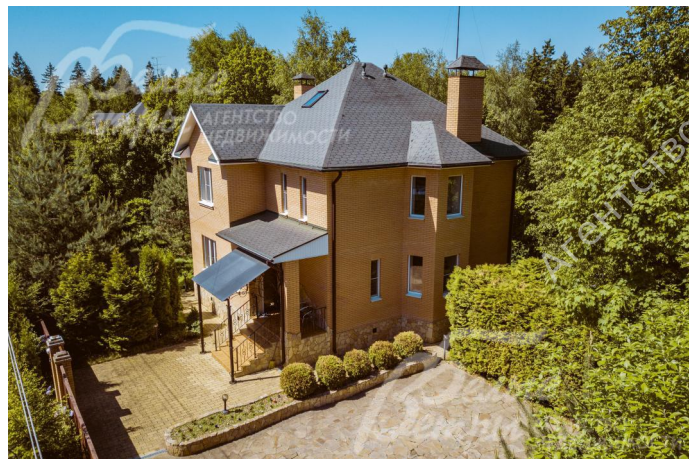
**1-ый этаж:** широкое крыльцо, прихожая, холл 23.1 кв.м, с/у с окном 6.2 кв.м, лестница, бойлерная 6.9 кв.м, гостиная с камином 32.5 кв.м, столовая 19.9 кв.м с выходом на террасу 14.9 кв.м, кухня 5.9 кв.м

**2-ой этаж:** лестничный холл, спальня 15.8 кв.м, спальня 18.9 кв.м, спальня 22.4 кв.м, с/у 14.6 кв.м с ванной и многофункциональной душевой кабиной

**3-ий этаж:** спальня 16 кв.м с гардеробной 8 кв.м, спальня 18.9 кв.м

**Описание внутренней отделки:** Качественная, аккуратная, современная отделка в светлых тонах. Используются качественные материалы. На полах ламинат, керамогранит; Стены декорированы обоями под покраску. Потолки ГКЛ

**Инженерное обеспечение:** установлен газовый котел, бойлер, радиаторы Kermi, автоматические ворота. Инженерные системы и коммуникации итальянских, французских и американских производителей - система водоочистки с ультрафиолетом, газовая система отопления, бензиновый генератор,



**Мебель, оборудование:** встроенная мебель и бытовая техника, теплые полы в кухне-столовой и санузлах

**Дополнительные строения:** Гараж на 2 м/м с 2-комнатной квартирой для персонала - 105 кв.м; Гостевой дом 75 кв.м с сауной, большой комнатой отдыха и бильярдом.

**Дополнительная информация о доме:** фундамент- ж/б плита, перекрытия ж/б, высота потолков на 1 этаже 2.9 м, на 2м этаже 3 м, на мансардном этаже 2.8 м. Ежемесячные платежи 8500 р/м включают охрану, уборку и благоустройство территории, вызов дежурных техников.

## Участок

**Площадь участка, соток:** 30

**Тип участка:** лесной

**Благоустройство участка:** выполнен ландшафтный дизайн. Организована парковка, прогулочные дорожки, уличное освещение, газон, высажены декоративные деревья и кустарники, клумбы и цветники.

**Статус земли:** ИЖС

**Дополнительная информация об участке:** квадратный участок, ровный. Участок с авторским ландшафтным дизайном, хвойные и лиственные деревья, кустарники, туи, виноград, яблони, груши, цветы, живые изгороди. Дорожки из натурального камня на армированной основе, дренаж по всему участку и вокруг строений, автополив, площадка на 6 авто.

## Коммуникации

**Газ:** есть

**Э/э:** есть (15 кВт)

**Водопровод:** центральный

**Канализация:** централизованная

**Телефон:** есть

**Интернет:** есть

**Охрана:** есть (Профессиональная охрана, пропускной режим, система видеонаблюдения по всему периметру, патрулирование днем и ночью)

## Ипотека:

возможна

## Описание инфраструктуры

На территории поселка есть спортивная и детская площадки, а также огороженная площадка в лесной части для выгула собак. Организован выход в лес. Рядом с въездом в поселок расположена остановка общественного транспорта до Киевского шоссе или станции Рассудово, откуда можно доехать до Москвы, до Киевского вокзала. Напротив КПП есть остановка общественного транспорта, откуда можно доехать до станции Рассудово, а от нее, на электричке, до Киевского вокзала. Также на автобусе (20-30 минут) или машине (7 минут) можно доехать до деревни Яковлевское или поселка Рассудово, где есть вся необходимая городская инфраструктура: больница, поликлиника, школа и детский сад (№1391), МФЦ, почта, банк, супермаркеты, рестораны, аптека, пункт выдачи заказов и др. В 20 минутах на машине находится поселок городского типа Селятино, где есть государственные школы и детские сады, колледж, ледовая арена, спортивный клуб, рестораны, супермаркеты, банки, аптеки, частные клиники и образовательные учреждения, библиотека, бассейн, рынок и др. Софьинская школа в Софьино. А также инфраструктура ближайших населенных пунктов Апрелевка, Первомайское.

## Элементы положит. окружения

рядом лес,

## Комментарий к цене

Стартовая цена 15 500 000 руб. Аукционная продажа.