

Снят с реализации

Курс ЦБ РФ 17.01.26 \$ — 77.83 руб. € — 90.54 руб.

[Дом, Витязь к/п Код: 341-126](#)

Код: 341-126

Особенности объекта

Качественно построенный дом с новым современным дизайнерским ремонтом в обжитом строго охраняемом коттеджном поселке Витязь. В отделке использованы дорогие и натуральные материалы. Дом обставлен эксклюзивной мебелью, сделанной на заказ. На участке высажен английский газон с системой автополива. Есть навес на 2 автомобиля. Статусные соседи. Коттеджный поселок бизнес-класса с центральными коммуникациями, отличной транспортной доступностью и близостью развитой городской инфраструктуры (мкр. Новые ватутинки). Рядом с поселком конно-спортивный комплекс, спортивная база футбольного клуба ЦСКА. В 2023 году откроется новая станция метро в 2 км.

Расположение

Витязь к/п (Ватутинки)

Калужское шоссе, от МКАД по шоссе: 15 км, всего: 18 км

Тип застройки: сформированный к/п

Дом

Общая площадь строений: 250 м² (+ Навес для авто 50 кв.м)

Количество уровней: 2

Спален: 4. **С/узлов полных:** 2. **С/узлов неполных:** 1.

Комнат всего: 6.

Опции: машиномест крытых: 2; терраса; камин; выведены коммуникации под баню.

Материал стен: щелевой кирпич двойной

Облицовка стен: термо-панель с клинкерной плиткой двух цветов

Кровля: металлочерепица (металлический водосток белый)

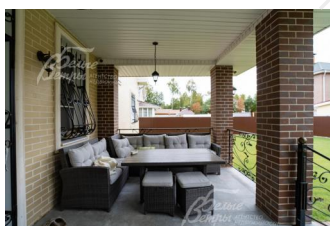
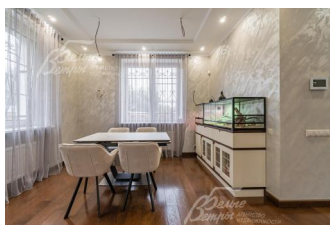
Окна: стеклопакеты ПВХ (2-х камерные, на 2-м этаже помимо вертикальных окон в каждой комнате установлены мансардные Velux)

Стадия готовности: меблирован

1-ый этаж: тамбур 5 кв.м, холл 6 кв.м, гостиная-столовая 38 кв.м с выходом на крытую террасу 23,5 кв.м, кухня 22 кв.м, кабинет 19,5 кв.м, санузел гостевой, постирочная-кладовая 7 кв.м, топчанная 6 кв.м, гараж для мото-техники с кладовой 9 кв.м.

2-ой этаж: холл 11 кв.м, мастер-спальня 30 кв.м со своим санузлом 18 кв.м (с джакузи и душевой кабиной) и мужской и женской гардеробными по 6,6 кв.м; спальня 21,5 кв.м; спальня 13 кв.м; общий санузел 7,6 кв.м (с ванной и душевой кабиной)

Описание внутренней отделки: выполнена новая дизайнерская отделка в современном стиле с элементами классики, преимущественно в светлых тонах, с использованием дорогих натуральных материалов. На стенах венецианская штукатурка, в спальнях



стены окрашены. На полу во всех комнатах - дубовая паркетная доска, в санузлах, на кухне и в постирочной - итальянский керамогранит с водяным подогревом. Лестница на бетонном основании, ступени и перила из дуба, с подсветкой. Многоуровневые подвесные потолки с различными видами освещения. Вся сантехника премиальных брендов: Villeroy & Boch, смесители с терморегуляторами Hansgrohe; джакузи Kolpa-San. Радиаторы стальные с терморегуляторами, электрика Legrand. Двери - массив дуба, немецкая фурнитура. Камин с топкой гильотинного типа, портал выполнен на заказ из Каррарского итальянского мрамора. Красивое кованое ограждение крыльца и террасы, подсветка дома снаружи. Дорогая входная дверь с окном и ковкой.

Инженерное обеспечение: установлены котел Buderus, бойлер Buderus на 200 л. Радиаторы с терморегуляторами. Комплексная система очистки воды. Вентиляция естественная, выполнена разводка под кондиционеры (6 точек). Видеонаблюдение в доме и по периметру дома и участка - 15 камер (просмотр в том числе удаленно с телефона). Датчики движения в комнатах. Пультовая охрана. Видеодомофон (на каждом этаже). Дизель-генератор Hyundai на 15 кВт с автоматическим включением. В Гостиной сделана разводка под звуковую систему домашнего кинотеатра.

Мебель, оборудование: вся корпусная и встроенная мебель в спальнях и санузлах выдержана в едином современном стиле и изготавливалась специально для данного проекта. Встроенные рабочие зоны, подсветка. Дорогие кровати из салона Loft Concept. Мастер-спальня: спальный гарнитур (Neopolis Casa, Италия) из массива дерева, лак. В санузле главной спальни: большая итальянская плитка, круглая джакузи, душевая кабина, выводы под телевизор. Мужская и женская гардеробные комнаты выполнены компанией "Mr. Doors" (конструктив имеет гарантию 10 лет). Кухня: итальянский кухонный гарнитур с антивандальными фасадами из МДФ и столешницей из массива ценных пород дерева плюс большой остров 220x110 см, со столешницей из слэба карагача с эпоксидными вставками, подсветкой и встроенной беспроводной зарядкой для телефона. Кухонная встроенная техника премиальных брендов: Kuppersbusch (Германия), ASKO, Liebherr. Редкая индукционная варочная панель в виде сот с возможностью программирования. В кабинете мебель от фирмы Monzano из массива дуба. Стол в столовой раскладной до 8 персон. В прихожей кожаная мебель от известного английского бренда HALO. Большие телевизоры Samsung последнего поколения (диагональю 75 дюймов). В постирочной множество высоких встроенных шкафов, стиральная и сушильная машины от BOSCH последней модели.

Дополнительные строения: - капитальный навес на 2 авто площадью 50 кв.м

Дополнительная информация о доме: дом выполнен в классическом архитектурном стиле. Ленточный фундамент, ж/б плиты перекрытия.

Участок

Площадь участка, соток: 10

Тип участка: с ландшафтом

Благоустройство участка: на участке идеальный газон, автополив участка (потрачено 1,5 млн.руб.). Выложены дорожки из брусчатки.

Статус земли: земли населенных пунктов, предоставленных для индивидуального жилищного строительства

Дополнительная информация об участке: участок огорожен забором из двойного дерева, на кирпичных столбах, высота забора 2.5 метра.

Коммуникации

Газ: есть (магистральный)

Э/э: есть (15 кВт)

Водопровод: индивид. скважина (70 м)

Канализация: централизованная

Интернет: есть (оптоволокно)

Охрана: есть (строгая, 2 КПП, патрулирование)

Описание инфраструктуры

Инфраструктура ближайших населенных пунктов (Яковлево, Ватутинки и др.). Рядом расположена база ЦСКА с бассейном и футбольным полем.