

Снят с реализации

Курс ЦБ РФ 17.01.26 \$ — 77.83 руб. € — 90.54 руб.

Дом, Времена года к/п Код: 150-605

Код: 150-605

Особенности объекта

Красивая усадьба рядом с Москвой, в обжитом охраняемом статусном поселке на прилесном участке 17 соток (с собственным выходом в лес). В доме стильный дизайнерский ремонт, итальянская мебель; много спален и богатый выбор опций для отдыха (СПА, спортивный зал, домашний кинотеатр, бильярдная, музыкальная гостиная и шахматный уголок, гостевой дом с гаражом, теплый гараж на 4 автомобиля).

Расположение

Времена года к/п (Летово)

Калужское шоссе, от МКАД по шоссе: 7 км, всего: 9 км

Киевское шоссе, от МКАД по шоссе: 7 км, всего: 14 км

Тип застройки: обжитой к/п

Дом

Общая площадь строений: 700 м² (основной дом 590 кв.м и дом для гостей с гаражом 110 кв.м)

Год постройки дома: 2010

Количество уровней: 3

Спален: 5. **С/узлов:** 6. **Комнат всего:** 11.

Опции: машиномест крытых: 4, в т.ч. в теплом гараже: 4; терраса; камин; бильярдная (стол 12 футов), спортивный зал, игровая комната, домашний кинотеатр. Возле дома парковочная площадка еще на 4-5 машин.

Материал стен: монолит-кирпич

Облицовка стен: штукатурка, камень, тонируемое дерево

Кровля: натуральная черепица

Окна: стеклопакеты деревянные

Стадия готовности: меблирован

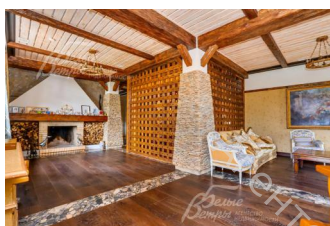
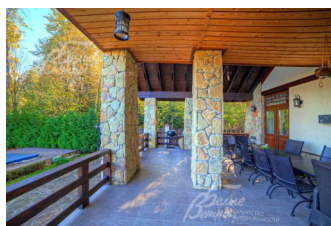
Цоколь: холл, постирочная, кладовая, спальня, бильярдная, спортзал, игровая, с/у, домашний кинотеатр

1-ый этаж: прихожая, холл, кабинет, кухня, столовая, гостиная с выходами на большую террасу, с/у

2-ой этаж: мастер-спальня с гардеробной и с/у, 3 спальни с с/у. Из каждой спальни есть выход на балкон

Описание внутренней отделки: Элитная дизайнерская отделка. Используются только натуральные дорогие материалы. Для отделки полов использованы паркет, керамогранит, камень, мрамор. Эксклюзивный лестничный марш из массива дерева. Отделка внутренних помещений выдержана в стиле "Прованс".

Инженерное обеспечение: Система отопления выполнена "под ключ". Установлен котел De Dietrich, многоступенчатая система очистки воды, установлены кондиционеры, охранная сигнализация



Мебель, оборудование: дом полностью меблирован Итальянской мебелью, изготовленной по специальному

заказу. Бытовая техника De Dietrich, в гостиной есть рояль

Дополнительные строения: дом для гостей с гаражом на 2 м/м (110 кв.м)

Дополнительная информация о доме: фундамент дома ленточный, межэтажные перекрытия монолитные. Архитектурный стиль "Шале"

Участок

Площадь участка, соток: 17

Тип участка: прилесной участок с фрагментами леса и ландшафтным дизайном

Благоустройство участка: на участке организовано освещение, прогулочные дорожки, газон, цветники, высажено множество декоративных деревьев. Собственный выход в лес.

Статус земли: ИЖС

Дополнительная информация об участке: СПА на участке (большая гидромассажная ванна)

Коммуникации

Газ: есть (магистральный)

Э/э: есть (25 кВт)

Водопровод: центральный

Канализация: централизованная

Интернет: есть (высокоскоростной)

Охрана: есть (строгоохраняемый поселок (видеонаблюдение, военизированная охрана))

Описание инфраструктуры

Территория поселка благоустроена: широкие асфальтированные дороги с освещением, огороженная территория и круглосуточная охрана на въезде с контрольно-пропускным пунктом. Есть свой выход в зону отдыха у реки. Близость к обжитому элитному коттеджному поселку Антоновка обеспечивает доступ к развитой инфраструктуре: всего в 5 минутах пешком вы найдете частный детский клуб, модный ресторан «Магадан», супермаркет «Азбука Вкуса», банк и банкомат, аптеку, химчистку и др. В двух километрах находится знаменитая школа «Летово». В 6 минутах на автомобиле г. Московский с городской инфраструктурой (школы, детские сады, поликлиника, торговые центры, фитнес-клубы, салоны красоты и др.). В 5 минутах от поселка Антоновка находится семейный фитнес-клуб с бассейном, батутным центром и теннисным клубом – «Теннис.ру». А в 10 минутах фитнес клуб с бассейном «Дубровка», рестораны «Somemeat», «Флорентини», «Чё Хотели Пили Ели», «Птицы и Пчелы» и др., а также супермаркет. Удобно добираться до школ на юго-западе Москвы, в 10 минутах езды, в районе метро Прокшино – новая, современная и известная школа № 109, возглавляемая Ямбургом Е.А. (в 2006 году стала лауреатом национального проекта «Образование»). А также в 10-15 минутах на машине расположены поселок Коммунарка и микрорайон Испанские Кварталы, где есть вся городская инфраструктура (государственные и частные школы, детские сады, фитнес-клубы, рестораны, поликлиника, больница и др.)

Элементы положит. окружения

рядом лес, река Сосенка, небольшое лесное озеро