

## Снят с реализации

Курс ЦБ РФ 17.01.26 \$ — 77.83 руб. € — 90.54 руб.

### [Дом, Вузсервис к/п Код: 425-403](#)

**Код: 425-403**

#### Особенности объекта

Стильный современный архитектурный дизайн дома, облицован очень красивым и долговечным кирпичом ручной формовки, керамическая кровля. Изысканная отделка в стиле Армани, эксклюзивная мебель и экологичные материалы (травертин, деревянные 3D панели, эксклюзивные светильники). Высокие потолки и окна. Функциональная планировка: 5 спален, одна из которых с санузлом и гардеробной; бильярдная, гостиная комната, гостиная с камином. Участок лесной с хвойными деревьями в окружении леса. Качественные дорожки из брусчатки. Выполнена подсветка дома и дорожек. Также на участке есть замечательная баня с дровяной печью и площадка под барбекю. Расположен в тихом охраняемом поселке в лесном массиве.

#### Расположение

Вузсервис к/п (Большое Покровское)  
**Киевское шоссе**, от МКАД по шоссе: 15 км,  
всего: 17 км  
**Тип застройки:** сформированный к/п

#### Дом

**Общая площадь строений:** 424 м<sup>2</sup> (жилой дом 387 кв.м + баня 37 кв.м)

**Год постройки дома:** 2019

**Количество уровней:** 2

**Спален:** 5. **С/узлов полных:** 2. **С/узлов неполных:** 1.

**Комнат всего:** 7.

**Опции:** машиномест крытых: 2, в т.ч. в теплом гараже: 2; баня; камин; бильярдная.

**Материал стен:** керамические блоки 44 TF Parotherm

**Облицовка стен:** кирпич ручной формовки; декор в виде массивных балок из состаренного дерева;

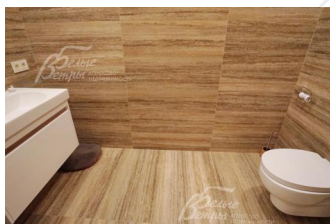
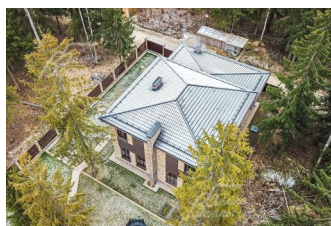
**Окна:** стеклопакеты ПВХ (2-камерные, ламинированные с двух сторон, профиль Rehau, энергосберегающее стекло, высокие)

**Стадия готовности:** меблирован

**1-ый этаж:** столовая-гостиная с камином 57 кв.м, лестница + прихожая + кухня 43 кв.м, холл 12 кв.м, санузел 4 кв.м, постирочная 3 кв.м, котельная 6 кв.м, топочная 9 кв.м, гараж 57 кв.м на 2,5 авто.

**2-ой этаж:** главная спальня 17 кв.м с санузлом 6 кв.м и гардеробной 3 кв.м, 3 спальни 18 кв.м + 14 кв.м + 13 кв.м, санузел 7 кв.м, бильярдная 34 кв.м, гостиная комната 33 кв.м, коридор 29 кв.м.

**Описание внутренней отделки:** дизайн проект интерьера выполнен в стиле Дж. Армани: сдержанные серо-коричневые тона, экологичные материалы. На стенах 3D панели из лиственницы, травертин Mystic, обои Trussardi, Versace, в детских - доска из сосны.



Отделка пола: 1-ый этаж - керамогранит (Испания) с подогревом, 2-ой этаж - в санузлах плитка с подогревом, в

остальных помещениях паркетная доска. Лестница бетонная, ограждение облицовано декоративной штукатуркой под травертин, поручни выполнены из искусственного камня, ступени - дуб. Потолок 3D из массива дерева. Сантехника: инсталляции - Geberit Orans, акриловая ванна в отделке натуральным влагостойким дубом Италия, аксессуары для ванной Kludi, смесители - Bravat. Теплые полы на 1-м этаже и в санузлах 2-го этажа, радиаторы Kermi. Двери из шпона дуба, окрашены под цвет паркета, высотой 2,1 м.

**Инженерное обеспечение:** газовый котел BUDERUS 60 кВт, бойлер производство Германия. Система очистки воды Wise Water. Естественная вентиляция.

**Мебель, оборудование:** кухня Nobilia (Германия) со встроенной техникой Miele и 2-хстворчатый холодильник Liebherr. Люстры на заказ Mapooi LUXURY с кристаллами Swarovsky: в гостиной (3 млн руб) и в холле второго этажа, Tom Dixon (Франция) из натурального мрамора в санузле на 2-м этаже, La Lampada, Sylcom Италия в коридоре.

**Дополнительные строения:** баня площадью 37 кв м с душевой и купелью, с мини-кухней, комнатой отдыха, дровяной печью. Облицована тем же кирпичом в едином стиле с домом.

**Дополнительная информация о доме:** фундамент - плита монолитная с утеплением, плиты перекрытия ж/б толщиной 300 мм. Высота потолков на первом и втором этаже 3,7 м, в гараже 3,0 м

## Участок

**Площадь участка, соток:** 10

**Тип участка:** лесной

**Благоустройство участка:** 4 взрослые ели, качественные дорожки из брусчатки, дренаж глубинный и поверхностный;

**Дополнительная информация об участке:** участок правильной формы, расположен в центре поселка, выровнен. Огорожен забором высотой более 3м, с каменным фундаментом и на столбах, облицованными в стиле дома.

## Коммуникации

**Газ:** есть (магистральный)

**Э/э:** есть (15 кВт)

**Водопровод:** индивид. скважина (82 м)

**Канализация:** автономная (септик Муравей)

**Охрана:** есть (шлагбаум)

## Элементы положит. окружения

Полностью лесной поселок.