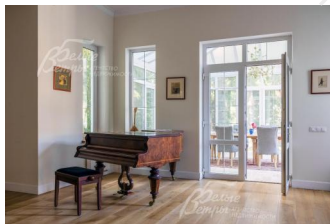
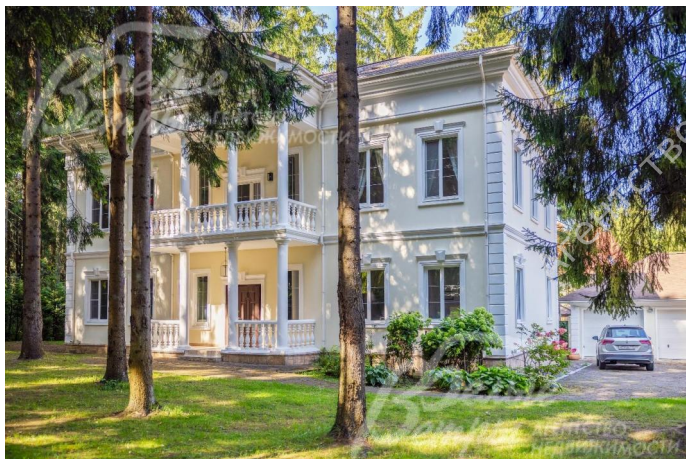


115 000 000 руб. 1 463 643 \$ 1 247 338 €

Курс ЦБ РФ 15.01.26 \$ — 78.57 руб. € — 92.20 руб.



[Дом, Вузсервис к/п Код: 425-602](#)

Код: 425-602

Особенности объекта

Уютный, светлый, просторный дом под ключ 733 кв.м на лесном участке 27 соток в СНТ «Вузсервис», всего в 19 км от МКАД, в окружении живописного елово-соснового леса. Со вкусом выполненная отделка в светлых тонах, просторные помещения, высокие потолки, удобная планировка. Благодаря большим окнам в интерьере всегда много естественного света. В доме уютная гостиная с большим камином и антикварным английским деревянным порталом, современная кухня, объединённая с гостиной, отапливаемый зимний сад и просторная летняя терраса с летней мебелью и выходом в сад, отдельный этаж под кинотеатр с проектором и экраном, игровая комната и фитнес зона. На шикарном лесном участке также расположен гостевой дом с гаражом. В поселке есть футбольное поле, детская площадка и небольшой пруд, где дети любят кататься на коньках и санках зимой.

Расположение

Вузсервис к/п (Большое Покровское)
Киевское шоссе, от МКАД по шоссе: 15 км, всего: 17 км
Тип застройки: обжитой к/п

Дом

Общая площадь строений: 733 м² (Основной дом 563 кв.м + Гостевой дом 170 кв.м)

Количество уровней: 3

Спален: 4. **С/узлов полных:** 3. **С/узлов неполных:** 1.

Комнат всего: 5.

Опции: машиномест крытых: 2, в т.ч. в теплом гараже: 2; сауна; квартира для персонала; терраса; камин.

Материал стен: газобетон

Облицовка стен: декоративная штукатурка

Кровля: мягкая

Окна: стеклопакеты ПВХ (двухкамерные, панорамные с раскладкой)

Стадия готовности: меблирован

1-ый этаж: уютная гостиная с большим камином и антикварным английским деревянным порталом, современная кухня, объединённая с гостиной - 119 кв.м, отапливаемый зимний сад 23 кв.м и просторная летняя терраса 11.5 кв.м с летней мебелью и выходом в сад, ванная комната 10 кв.м с сауной 5 кв.м, бочкой и гостевым санузлом.

2-ой этаж: большой холл-библиотека 36.6 кв.м с выходом на балкон, просторная мастер-спальня 48 кв.м с ванной комнатой 19 кв.м и гардеробной, две детские спальни 19 кв.м и 19.5 кв.м, ванная комната 8 кв.м

3-ий этаж: мансарда 160 кв.м - кинотеатр с проектором и экраном, игровая комната, фитнес зона с

эллиптическим тренажером NordicTrack Commercial 14.0

Описание внутренней отделки: в доме выполнена качественная и дорогая отделка в классическом стиле с использованием натуральных материалов

Инженерное обеспечение: Котельная находится в отдельном строении - гостевом доме, установлен котел de Dietrich innovens PRO mca 90.

Мебель, оборудование: Дом продается с мебелью и техникой (проектор, телевизоры, музыкальный центр, стиральная машина, кухонная техника), освещением (люстры, настольные лампы, торшер), декоративными предметами интерьера и полностью готов к комфортному проживанию семьи. Семьи с детьми найдут много интересных вещей: французский игровой комплекс детской мебели Le toy van- кухня/прилавок со всеми атрибутами, домики, лазелки, детская площадка, велосипеды, детские кроватки, качели, санки, мольберты и тд. Также много антикварных вещей, таких как столы, камин, прикроватные тумбочки, ковры, люстры были приобретены на антикварных аукционах Лондона, а также в известных мебельных салонах.

Дополнительные строения: - Гостевой дом 170 кв.м: спальня и просторная студия/мастерская с высокими потолками; душевая, прачечная и котельная. К домику примыкает гараж на 2 автомобиля.

Дополнительная информация о доме: Цвет дома идентичен с цветом фасада «Русского музея» в Санкт-Петербурге.

Участок

Площадь участка, соток: 27 (20 соток в собственности + возможность использования 7 соток по согласованию с администрацией поселка, плюс в дальнейшем с возможностью узаконить данный участок.)

Тип участка: лесной с ландшафтом

Благоустройство участка: На участке оборудована деревянная детская площадка, теннисный стол, зона для отдыха, небольшой аптекарский огород, клумбы с цветами и ухоженный газон.

Коммуникации

Газ: есть (магистральный)

Э/э: есть (15 кВт)

Водопровод: индивид. скважина

Канализация: автономная (станция биоочистки воды)

Интернет: есть (оптоволокно)

Охрана: есть (КПП на въезде)

Элементы положит. окружения

Хвойный лес вокруг, небольшой пруд в поселке.