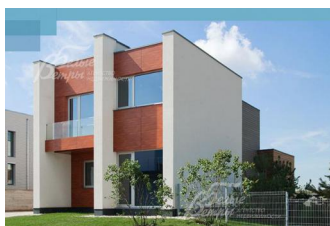
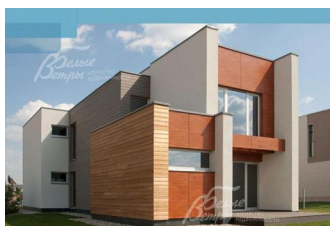


## Снят с реализации



Курс ЦБ РФ 17.01.26 \$ — 77.83 руб. € — 90.54 руб.

### [Дом, Западная долина к/п Код: 421-708](#)

**Код: 421-708**

#### Особенности объекта

Проект дома на просторном участке 22.8 соток возле реки Незнайка в современном коттеджном поселке бизнес-класса. В стоимость входит строительство дома с внешней отделкой "под ключ", установка газового котла, разведение мокрых коммуникаций и установка радиаторов, состояние внутри "под отделку". Возможно изменение проекта под потребности конкретного покупателя.

#### Расположение

Западная долина к/п (Большое Свинорье)

**Киевское шоссе**, от МКАД по шоссе: 18 км,  
всего: 20 км

**Боровское шоссе**, от МКАД по шоссе: 17 км,  
всего: 17 км

**Тип застройки:** сформированный к/п

#### Дом

**Общая площадь строений:** 215 м<sup>2</sup>

**Количество уровней:** 2

**Спален:** 4. **С/узлов:** 3. **Комнат всего:** 5.

**Опции:** терраса; камин.

**Материал стен:** газобетон

**Облицовка стен:** в фасадной отделке дома использованы планкен из антисептированной сосны и штукатурка.

**Кровля:** мягкая

**Окна:** стеклопакеты алюминиевые (панорамное остекление)

**Стадия готовности:** подряд

**1-ый этаж:** терраса 6.5 кв.м, холл 5.8 кв.м, столовая 16 кв.м, кухня 14.8 кв.м, гостиная 24.8 кв.м с камином и выходом на террасу 15.6 кв.м, холл 2.5 кв.м, кабинет 15 кв.м с выходом на террасу 4.6 кв.м, котельная 4.8 кв.м, с/у 4.1 кв.м, терраса 12.3 кв.м, кладовая 3.6 кв.м

**2-ой этаж:** холл 13.5 кв.м, детская комната 12.2 кв.м, детская 17 кв.м, мастер-спальня 16.1 кв.м с гардеробной 7.3 кв.м и с с/у 8.3 кв.м, с/у 5.6 кв.м

**Описание внутренней отделки:** под отделку

**Инженерное обеспечение:** в стоимость подряда включена установка газового котла, разведение отопления по дому, установка батарей

#### Участок

**Площадь участка, соток:** 22.8

**Тип участка:** прибрежный

**Статус земли:** ИЖС

**Дополнительная информация об участке:** участок ровный, с молодыми лесными деревьями по краю

участка

## Коммуникации

**Газ:** есть

**Э/э:** есть

**Водопровод:** центральный

**Канализация:** централизованная

**Интернет:** возможно подключение

**Охрана:** есть

## Описание инфраструктуры

Территория поселка огорожена и охраняется. На въезде контрольно-пропускной пункт с охраной. Ведется круглосуточное патрулирование территории. Организованы спортивные и детские площадки, есть хоккейная коробка, велодорожки, гостевые парковки. Широкие дороги внутри поселка, пешеходные дороги с двух сторон. Рядом с рекой будет организован парк с прогулочной зоной отдыха. Удобный и быстрый выезд на платную дорогу до Москвы. Рядом остановка общественного транспорта до поселка Крекшино, где есть школа, лицей, детский сад, торговый центр, ярмарка, аптека, супермаркет, банк, ателье, частная клиника, парк с футбольной площадкой и другое, а также на транспорте можно доехать до станции метро Кокошкино и поселка Кокошкино, где также есть вся необходимая инфраструктура: государственные и частные школы, детские сады, поликлиника, Мои Документы, рестораны, супермаркеты, салоны красоты и др. В 20 минутах пешком от поселка Западная Долина находится станция метро МЦД-4 Санино. Недалеко супермаркеты: "Дикси", "Перекресток", аптека, загородный клуб "Александръ" с зоной отдыха в лесу и у озера, ресторанным комплексом, беседками для барбекю, зоной для рыбалки, спа-центр, комплекс бань, караоке-бар, эко-ферма и др. А в 6 км от поселка спортивно-оздоровительный клуб «Империял Парк Отель & SPA» с ресторанами, бассейном, бизнес-центром и тд. Вся городская инфраструктура - школы, ясли, детские сады, поликлиники и тп. находятся в г. Троицк, г. Апрелевка, поселок Марушкино, села Власово и Большое Свинорье, Апрелевка, Внуково, Крекшино.