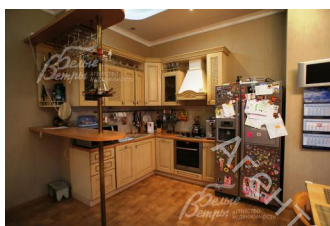
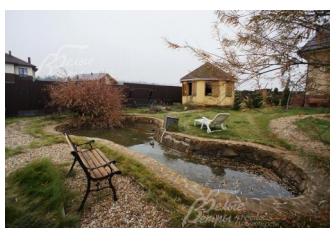


Снят с реализации

Курс ЦБ РФ 16.01.26 \$ — 78.53 руб. € — 91.81 руб.



[Дом, Зеленые холмы к/п Код: 252-312](#)

Код: 252-312

Особенности объекта

Дом из кирпича в сформированном охраняемом коттеджном поселке. Просторный ровный участок с прудиком и беседкой. Качественный современный ремонт и мебель. Спальня на 1-ом этаже, квартира для персонала и гараж в дополнительном строении.

Расположение

Зеленые холмы к/п (Першино)

Киевское шоссе, от МКАД по шоссе: 21 км, всего: 25 км

Тип застройки: сформированный к/п

Дом

Общая площадь строений: 300 м² (жилой дом 220 кв.м+сервисный дом 80 кв.м)

Год постройки дома: 2007

Количество уровней: 3

Спален: 3. **С/узлов полных:** 2. **С/узлов неполных:** 1.

Комнат всего: 6.

Опции: машиномест крытых: 2, в т.ч. в теплом гараже: 2; квартира для персонала; терраса; камин.

Материал стен: пеноблок+утеплитель

Облицовка стен: кирпич

Кровля: металлочерепица

Окна: стеклопакеты ПВХ

Стадия готовности: меблирован

1-ый этаж: Крыльцо, прихожая 7 кв.м, холл 9 кв.м, котельная (с/узел) 4.5 кв.м, кухня-столовая с эркером и выходом на участок 27.6 кв.м, гостиная с угловым камином и зимним садом на подиуме с эркером 43 кв.м, кабинет 8 кв.м, кладовая

2-ой этаж: Коридор, санузел, главная спальня 18 кв.м с ванной 12 кв.м и гардеробной 8 кв.м, спальня 16.8 кв.м, гостиная 11.6 кв.м

3-ий этаж: Площадь свободного назначения 46 кв.м

Описание внутренней отделки: Стены окрашены, оклеены обоями, отделаны плиткой в санузлах, мансарда-вагонкой. Полы, теплые, отделаны плиткой, керамогранитом, паркетной доской. Потолки оштукатурены и покрашены. Лестница железобетонная монолитная с металлическими поручнями и стеклянным ограждением. Ступени отделаны деревом (дуб). Двери деревянные шпонированные. Все коммуникации разведены под ключ. Вся сантехника установлена.

Инженерное обеспечение: Отопление и горячее водоснабжение от газового двухконтурного котла Beretta мощностью 45 кВт. Система очистки воды многоступенчатая. Вентиляция естественная+3 кондиционера на 1 и 2 этажах. Есть резервный бензиновый генератор Yamaha.

Дополнительные строения: Сервисный дом 80 кв.м включает теплый гараж на 2 авто и квартиру-студию для

персонала на 2 этаже, беседка-барбекю

Дополнительная информация о доме: Фундамент железобетонный ленточный, перекрытия железобетонные плиты

Участок

Площадь участка, соток: 18

Тип участка: с деревьями

Благоустройство участка: Участок с ландшафтным дизайном. Ива, сосны 3 шт., яблони 5 шт., груши 2 шт., слива, туи 20 шт., кусты смородины, разбит газон, клумбы, сделан глубокий пруд с рыбками.

Статус земли: Земли населенных пунктов, разрешенное использование для МЖС

Дополнительная информация об участке: Участок огражден забором из металлопрофиля

Коммуникации

Газ: есть (магистральный)

Э/э: есть (10 кВт)

Канализация: централизованная

Телефон: есть

Интернет: есть

Охрана: есть (КПП)

Описание инфраструктуры

В коттеджном поселке есть КПП, гостевая парковка, административное здание, в котором располагаются коммунальные и бытовые службы. Организованы детские и спортивные площадки. Для любителей рыбной ловли большая находка - наличие небольшого пруда. Рядом находится развитая инфраструктура поселения Первомайского: детские сады (частные, муниципальные г. Москвы), 4 средних школы (частные, муниципальные г. Москвы), городская поликлиника, теннисная академия с секциями различных видов спорта и досуга, торговый центр, супермаркеты «Зеленый Перекресток», «Пятерочка», «Дикси», а так же СПА-отель "ИМПЕРИАЛ".