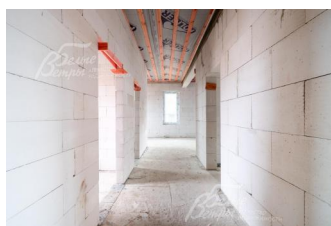
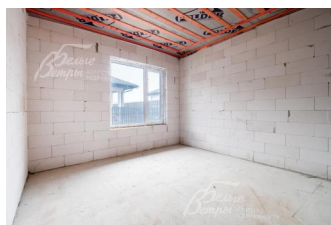
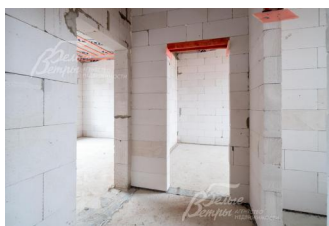


21 251 000 руб. 270 469 \$ 230 498 €

Курс ЦБ РФ 15.01.26 \$ — 78.57 руб. € — 92.20 руб.



Дом, Зеленые кварталы Акиньино Код: 738-701

Код: 738-701

Особенности объекта

Льготная Ипотека!!

Новый одноэтажный дом под отделку проекта Достоевский- 151 кв.м на участке 7 соток в поселке Акиньино-5. Хорошая планировка с большой кухней-гостиной с выходом на крытую веранду, с 3-мя спальнями, одна из которых со своим санузлом и гардеробной, 2 общих санузла. Возведены и оштукатурены стены, разведена электрика. Участок выровнен, огорожен капитальным забором в едином стиле. Квартал домов с единым архитектурным стилем застройки. Коммуникации - электричество, вода (скважина), канализация (станция биоочистки). ИЖС, московская прописка. Нет ежемесячных платежей в поселок! Низкая стоимость содержания дома. В 15-20 мин езды метро Саларьево, Рассказовка, Аэропорт Внуково. Дом строится. Готовность - декабрь 2025г.

Возможны индивидуальные скидки и подарки.

Расположение

Зеленые кварталы Акиньино

Киевское шоссе, от МКАД по шоссе: 25 км, всего: 28 км

Минское шоссе, от МКАД по шоссе: 20 км, всего: 35 км

Тип застройки: коттеджная застройка

Дом

Общая площадь строений: 151 м²

Год постройки дома: 2025

Количество уровней: 1

Спален: 3. **С/узлов полных:** 2. **С/узлов неполных:** 1.

Комнат всего: 4.

Опции: терраса; Большая зона кухни-столовой-гостиной.

Материал стен: Газоблок Бонолит, марка D400

Облицовка стен: Декоративная штукатурка короед

Кровля: мягкая (SHINGLAS ТЕХНОНИКОЛЬ (поверх подкладочного ковра). утепление по перекрытию 200мм. Водосточная система Docke Lux.)

Окна: стеклопакеты ПВХ (2-х камерные, премиум класса VEKA Softline - с мультифункциональным напылением: защита от УФ + энергосбережение)

Стадия готовности: под отделку (Дом строится.

Готовность - декабрь 2025г. Возможна отделка White Box.)

1-ый этаж: Крытое крыльцо, прихожая 4,3 кв.м, холл 11 кв.м, кухня-столовая 15,3 кв.м, гостиная 27 кв.м с выходом на крытую террасу 16 кв.м, санузел гостевой

3 кв.м, мастер спальня 15 кв.м с гардеробной 5,2 кв.м и санузлом 6,2 кв.м, спальня 14 кв.м, спальня 13 кв.м, санузел 5,3 кв.м, котельная с постирочной 6,4 кв.м

Описание внутренней отделки: Под отделку.

Инженерное обеспечение: Система вентиляции естественная, вытяжная.

Дополнительная информация о доме: Входная дверь - железная с терморазрывом. Фундамент - монолитный, свайно-ростверковый с плитой перекрытия. Сделано утепление и отделка цоколя армирование и бетонирование отмостки с укладкой брусчатки и бордюра по периметру отмостки. Стиль дома - современная европейская архитектура. Высота потолков в черноте 1эт -3,39 м. В чистоте 1эт - 3,2м.

Участок

Площадь участка, соток: 6.94

Тип участка: полевой

Благоустройство участка: Участок выровнен

Статус земли: Земли населенных пунктов. ИЖС

Дополнительная информация об участке: Участок огорожен забором в едином утвержденном стиле: металлический евроштакетник с бетонными столбами 1,5м высотой на ленточном фундаменте - входит в стоимость домовладения. Утепленная бетонная отмостка по периметру дома, шириной не менее 1м. Финишное покрытие брусчатка. Также бетонирование и укладка брусчатки на дорожку от калитки до входной группы. Парковочные места на 2 автомобиля - монолитный железобетон.

Коммуникации

Газ: нет (Магистральный газ - подключение в 2027г - Получены Тех.условия.)

Э/э: есть (15 кВт. Заключение прямого договора с МОЭСК.)

Водопровод: индивид. скважина (Абиссинская скважина с насосным оборудованием входит в стоимость домовладения.)

Канализация: автономная (системы глубокой биологической очистки ИТАЛ БИО 7 - входит в стоимость домовладения.)

Ипотека:

возможна (Льготная ипотека!)

Описание инфраструктуры

За несколько минут можно доехать в соседние ТРЦ (во Внуково, Московском и соседних населенных пунктах), Vnukovo Outlet Village, METRO, "Леруа Мерлен и др. На расстоянии 3 км есть около 10 школ, в том числе частные. Также, рядом находится несколько детских садов ("Маленькая страна", Непоседа, "Ягодки First", Сказочный садик и др.).

Элементы положит. окружения

Поселок окружает лес с двух сторон.