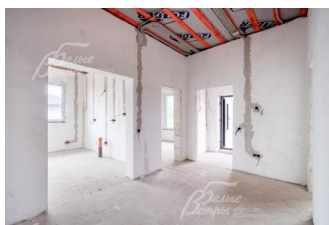


23 951 000 руб. 304 833 \$ 259 783 €

Курс ЦБ РФ 15.01.26 \$ — 78.57 руб. € — 92.20 руб.



Дом, Зеленые кварталы Акиньино Код: 738-702

Код: 738-702

Особенности объекта

Льготная ипотека!! Семейная ипотека от 6%.

Под чистовую/финишную отделку одноэтажный дом проекта Достоевский- 151 кв.м на участке 7 соток в поселке Акиньино Зеленые Кварталы. В доме большая кухня-гостиная с выходом на крытую веранду, мастер спальня с собственным санузлом и гардеробной, 2 детские спальни, 2 общих санузла. Участок выровнен, огорожен капитальным забором в едином стиле. Квартал домов с единым архитектурным стилем застройки. Коммуникации - электричество, вода (скважина), канализация (станция биоочистки) заведены в дом. Выполнена разводка коммуникаций до точек. Установлен котел, радиаторы, устроены теплые полы, выполнена штукатурка стен и стяжка полов. ИЖС, московская прописка. нет ежемесячных платежей в поселок! Низкая стоимость содержания дома. В 15-20 мин езды метро Саларьево, Рассказовка, Аэропорт Внуково.

Дом строится. Готовность -декабрь 2025г.

Возможны индивидуальные скидки и подарки.

Расположение

Зеленые кварталы Акиньино

Киевское шоссе, от МКАД по шоссе: 25 км, всего: 28 км

Минское шоссе, от МКАД по шоссе: 20 км, всего: 35 км

Тип застройки: коттеджная застройка

Дом

Общая площадь строений: 151 м²

Год постройки дома: 2025

Количество уровней: 1

Спален: 3. **С/узлов полных:** 2. **С/узлов неполных:** 1.

Комнат всего: 4.

Опции: терраса; Большая зона кухни-столовой-гостиной.

Материал стен: Газоблок Бонолит, марка D400

Облицовка стен: Декоративная штукатурка короед

Кровля: мягкая (SHINGLAS ТЕХНОНИКОЛЬ (поверх подкладочного ковра). утепление по перекрытию 200мм. Водосточная система Docke Lux.)

Окна: стеклопакеты ПВХ (2-х камерные, премиум класса VEKA Softline - с мультифункциональным напылением: защита от УФ + энергосбережение)

Стадия готовности: под чистовую отделку (Дом строится. готовность -декабрь 25г)

1-ый этаж: Крытое крыльцо, прихожая 4,3 кв.м, холл 11 кв.м, кухня-столовая 15,3 кв.м, гостиная 27 кв.м с выходом на крытую террасу 16 кв.м, санузел гостевой 3 кв.м, мастер спальня 15 кв.м с гардеробной 5,2 кв.м и санузел 6,2 кв.м, спальня 14 кв.м, спальня 13 кв.м, санузел 5,3 кв.м, котельная с постирочной 6,4 кв.м

Описание внутренней отделки: Стены оштукатурены. Выполнена стяжка полов. Разведено электричество.

Инженерное обеспечение: В котельной установлен электрокотел, водонагреватель. Теплые водяные полы по всей площади - уложены по теплоизолирующему слою с установкой гребенок для регулировки температуры в каждом помещении. Система вентиляции естественная, вытяжная.

Дополнительная информация о доме: Входная дверь - железная с терморазрывом. Фундамент - монолитный, свайно-ростверковый с плитой перекрытия. Сделано утепление и отделка цоколя армирование и бетонирование отмостки с укладкой брусчатки и бордюра по периметру отмостки. Стиль дома - современная европейская архитектура. Высота потолков в чистоте - 3,2м.

Участок

Площадь участка, соток: 7

Тип участка: полевой

Благоустройство участка: Участок выровнен

Статус земли: Земли населенных пунктов. ИЖС

Дополнительная информация об участке: Участок огорожен забором в едином утвержденном стиле: металлический евроштакетник с бетонными столбами 1,5м высотой на ленточном фундаменте - входит в стоимость домовладения. Утепленная бетонная отмостка по периметру дома, шириной не менее 1м. Финишное покрытие брусчатка. Также бетонирование и укладка брусчатки на дорожку от калитки до входной группы. Парковочные места на 2 автомобиля - монолитный железобетон.

Коммуникации

Газ: нет (Магистральный газ - подключение в 2027г - Получены Тех.условия.)

Э/э: есть (15 кВт. Заключение прямого договора с МОЭСК.)

Водопровод: индивид. скважина (Абиссинская скважина с насосным оборудованием входит в стоимость домовладения.)

Канализация: автономная (системы глубокой биологической очистки ИТАЛ БИО 7 - входит в стоимость домовладения.)

Ипотека:

возможна (Льготная ипотека!! Семейная ипотека от 6%.)

Описание инфраструктуры

За несколько минут можно доехать в соседние ТРЦ (во Внуково, Московском и соседних населенных пунктах), Vnukovo Outlet Village, METRO, "Леруа Мерлен и др. На расстоянии 3 км есть около 10 школ, в том числе частные. Также, рядом находится несколько детских садов ("Маленькая страна", Непоседа, "Ягодки First", Сказочный садик и др.).

Элементы положит. окружения

Поселок окружает лес с двух сторон.