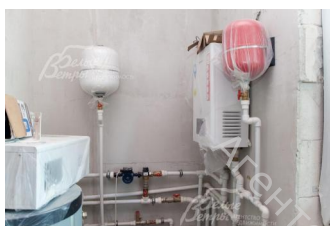
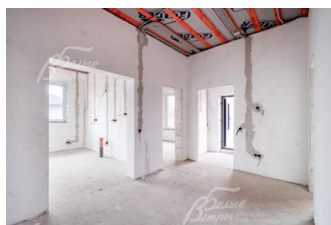


19 639 000 руб. 252 322 \$ 216 918 €

Курс ЦБ РФ 17.01.26 \$ — 77.83 руб. € — 90.54 руб.



Дом, Зеленые кварталы Акиньюшино Код: 738-704

Код: 738-704

Особенности объекта

Льготная ипотека!

Одноэтажный дом под чистовую/финишную отделку проект "Чехов"- 129 кв.м на участке 5 соток в поселке Акиньюшино Зеленые Кварталы. Стены из газоблока Бонолит. В доме большая кухня-гостиная с выходом на большую крытую веранду, мастер спальня с санузлом, 2 детские спальни, общий санузел. Выполнена разводка коммуникаций до точек (вода -скважина, канализация -септик, электричество 15 кВт-разведено). Установлен котел, радиаторы, устроены теплые полы, выполнена штукатурка стен и стяжка полов. Участок выровнен, огорожен капитальным забором в едином стиле. Квартал домов с единым архитектурным стилем застройки. Коммуникации - электричество, вода (скважина), канализация (станция биоочистки). ИЖС, московская прописка. Низкая стоимость содержания дома (нет ежемесячных платежей в поселке!). В 15-20 мин езды метро Саларьево, Рассказовка, Аэропорт Внуково.

Дом построен. В процессе отделки White Box. Возможны индивидуальные скидки и подарки.

Расположение

Зеленые кварталы Акиньюшино
Киевское шоссе, от МКАД по шоссе: 25 км, всего: 28 км
Минское шоссе, от МКАД по шоссе: 20 км, всего: 35 км
Тип застройки: коттеджная застройка

Дом

Общая площадь строений: 129 м²

Год постройки дома: 2025

Количество уровней: 1

Спален: 3. **С/узлов:** 2. **Комнат всего:** 4.

Опции: терраса.

Материал стен: Газоблок Бонолит, марка D400

Облицовка стен: Декоративная штукатурка короед

Кровля: мягкая (SHINGLAS ТЕХНОНИКОЛЬ (поверх подкладочного ковра). утепление по перекрытию 200мм. Водосточная система Docke Lux.)

Окна: стеклопакеты ПВХ (2-х камерные, премиум класса VEKA Softline - с мультифункциональным напылением: защита от УФ + энергосбережение)

Стадия готовности: под чистовую отделку (Дом готов. в процессе отделки White Box)

1-ый этаж: Крытое крыльцо 5 кв.м, прихожая 5 кв.м, холл 9 кв.м, кухня- гостиная 33 кв.м с выходом на

крытую террасу 20 кв.м, санузел 5 кв.м, мастер спальня 23 кв.м с санузлом 4 кв.м, с спальни по 14 кв.м, котельная-прачечная 5 кв.м.

Описание внутренней отделки: Стены оштукатурены. Выполнена стяжка полов. Разведено электричество. Теплые полы. Установлены радиаторы.

Инженерное обеспечение: В котельной установлен электрокотел, водонагреватель. Теплые водяные полы по всей площади - уложены по теплоизолирующему слою с установкой гребенок для регулировки температуры в каждом помещении. Система вентиляции естественная, вытяжная.

Дополнительная информация о доме: Входная дверь - железная с терморазрывом. Фундамент - монолитный, свайно-ростверковый с плитой перекрытия. Сделано утепление и отделка цоколя армирование и бетонирование отмостки с укладкой брусчатки и бордюра по периметру отмостки. Стиль дома - современная европейская архитектура. Высота потолков - 3,2м.

Участок

Площадь участка, соток: 5

Тип участка: полевой

Благоустройство участка: Участок выровнен

Статус земли: Земли населенных пунктов. ИЖС

Дополнительная информация об участке: Участок огорожен забором в едином утвержденном стиле: металлический евроштакетник с бетонными столбами 2м высотой на ленточном фундаменте - входит в стоимость домовладения. Утепленная бетонная отмостка по периметру дома, шириной не менее 1м. Финишное покрытие брусчатка. Также бетонирование и укладка брусчатки на дорожку от калитки до входной группы. Парковочные места на 2 автомобиля - монолитный железобетон.

Коммуникации

Газ: нет (Магистральный газ - подключение в 2027г - Получены Тех.условия.)

Э/э: есть (15 кВт. Заключение прямого договора с МОЭСК.)

Водопровод: индивид. скважина (Абиссинская скважина с насосным оборудованием входит в стоимость домовладения.)

Канализация: автономная (системы глубокой биологической очистки ИТАЛ БИО 7 - входит в стоимость домовладения.)

Интернет: возможно подключение

Ипотека:

возможна (Льготная ипотека!! Семейная ипотека от 6%.)

Описание инфраструктуры

За несколько минут можно доехать в соседние ТРЦ (во Внуково, Московском и соседних населенных пунктах), Vnukovo Outlet Village, METRO, "Леруа Мерлен и др. На расстоянии 3 км есть около 10 школ, в том числе частные. Также, рядом находится несколько детских садов ("Маленькая страна", Непоседа, "Ягодки First", Сказочный садик и др.).

Элементы положит. окружения

Поселок окружает лес с двух сторон.