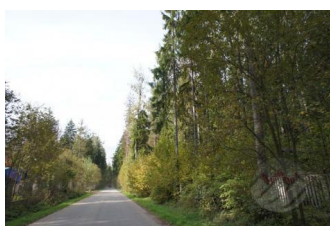


## Снят с реализации

Курс ЦБ РФ 17.01.26 \$ — 77.83 руб. € — 90.54 руб.



## Дом, Зеленый Дом Десна к/п Код: 513-801

**Код: 513-801**

### Особенности объекта

Коттедж премиум-класса расположен в одном из лучших коттеджных поселков на Калужском шоссе. Поселок находится на территории д/о «Десна» Управления Делами Президента, в лесном массиве на берегу реки. Коттедж кирпичный 4-хуровневый с мансардой и цокольным этажом, выполнен под финишную отделку. В доме 9 спален, 5 санузлов, 2 каминных зала, гараж на 2 а/м, сауна. Красивый двухуровневый участок с ландшафтным дизайном.

### Расположение

Зеленый Дом Десна к/п (Десна)

**Калужское шоссе**, от МКАД по шоссе: 11 км,  
всего: 13 км

**Тип застройки:** обжитой к/п

### Дом

**Общая площадь строений:** 827 м<sup>2</sup>

**Год постройки дома:** 2004

**Количество уровней:** 4

**Спален:** 9. **С/узлов:** 6. **Комнат всего:** 13.

**Опции:** машиномест крытых: 2, в т.ч. в теплом гараже: 2; камин; холодный подвал.

**Материал стен:** кирпич+утеплитель

**Облицовка стен:** клинкерная плитка, штукатурка

**Кровля:** металлочерепица

**Окна:** стеклопакеты ПВХ

**Стадия готовности:** под финишную отделку

**Цоколь:** комната отдыха 73 кв.м с душевой и парной, с/узел 5 кв.м, котельная 11 кв.м, кладовая 6 кв.м, постирочная 14 кв.м

**1-ый этаж:** крыльцо, гараж на 2 авто 44 кв.м, прихожая с гардеробной 7 кв.м, гостевой с/узел 4 кв.м, каминный зал с выходом в зимний сад 12 кв.м, объединенный с кухней и столовой (общая площадь зала 141 кв.м), 3 жилых комнаты (13+21+25 кв.м), одна из которых имеет выход во двор (могут быть использованы в качестве гостевых спален или кабинета), с/узел 5 кв.м

**2-ой этаж:** Главная спальня 57 кв.м, с/узел 16 кв.м, гардеробная 19 кв.м, две спальни 16 и 34 кв.м, каминный зал 45 кв.м, спальня 17 кв.м с собственным с/узлом и гардеробной, две спальни с эркерами 21 и 26 кв.м, с/узел 7 кв.м

**3-ий этаж:** мансарда - помещение свободного назначения 129 кв.м

**Описание внутренней отделки:** стены оштукатурены, сделана чистовая стяжка пола (теплый пол); лестничный марш монолитный, установлена входная дверь

**Инженерное обеспечение:** установлены котел De Dietrich, радиаторы; выполнена разводка всех коммуникаций по дому, счетчики воды и электричества

Dietrich, радиаторы; выполнена разводка всех коммуникаций по дому, счетчики воды и электричества

**Дополнительная информация о доме:** Современный архитектурный стиль; перекрытия дома железобетонные, высота потолков 3 метра

## Участок

**Площадь участка, соток:** 15.6

**Тип участка:** парковый

**Благоустройство участка:** выполнен ландшафтный дизайн: высажены деревья, кустарники, организованы клумбы, альпийские горки, газон, дорожки, освещение участка; оборудован автополив, сделан дренаж

**Статус земли:** земли поселений, для ИЖС

**Дополнительная информация об участке:** участок прямоугольной формы, расположен в центре поселка, огорожен кованым забором

## Коммуникации

**Газ:** есть (магистральный)

**Э/э:** есть (24 кВт)

**Водопровод:** центральный

**Канализация:** централизованная

**Охрана:** есть (строго охраняемый поселок)

## Описание инфраструктуры

Полная инфраструктура санатория "Управления Делами Президента" (около 300 врачей, лучшая медицинская аппаратура), собственный пляж, парковая зона, теннисные корты, площадки для баскетбола и волейбола, крытый бассейн.

## Элементы положит. окружения

Обжитой поселок в тихом живописном месте, граничит с лесным массивом, по территории протекают две реки.