

Снят с реализации

Курс ЦБ РФ 17.01.26 \$ — 77.83 руб. € — 90.54 руб.

[Дом, Зимний сад к/п Код: 205-731](#)

Код: 205-731

Особенности объекта

Уютный современный деревянный **дом под ключ** в обжитом охраняемом коттеджном поселке. Все коммуникации центральные. На лесном участке 12 соток вековые лесные деревья, яблони, вишни, декоративные кустарники, газон и парковочная площадка для машины. Отдельно расположена баня 40 кв.м и колодец с чистой питьевой водой.

Расположение

Зимний сад к/п (Первомайское)

Киевское шоссе, от МКАД по шоссе: 21 км, всего: 26 км

Тип застройки: обжитой к/п

Дом

Общая площадь строений: 249.5 м² (дом 209.5 кв.м, баня 40 кв.м)

Год постройки дома: 2010

Количество уровней: 2

Спален: 5. **С/узлов:** 4. **Материал стен:** каркас с двойным утеплением, снаружи облицован деревом (канадская технология)

Кровля: металлочерепица

Окна: стеклопакеты деревянные (2-х камерные, с раскладкой)

Стадия готовности: под ключ

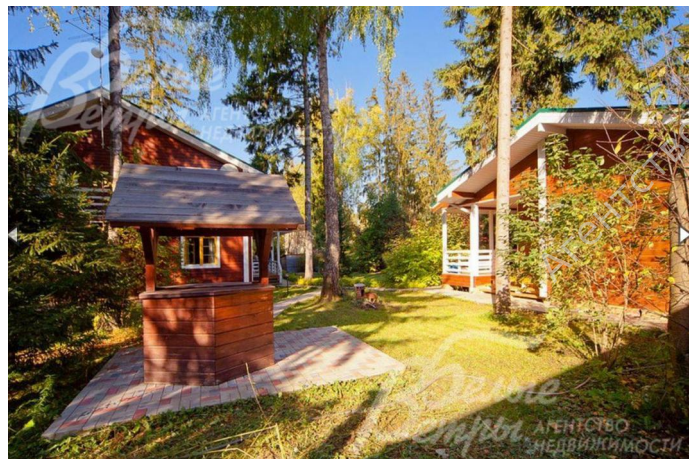
1-ый этаж: крыльцо-терраса 18.7 кв.м, кприхожая 8 кв.м, бойлерная 5.4 кв.м, холл 25.9 кв.м переходящий в кухню-гостиную с камином 20.5 кв.м, кабинет 12 кв.м, с/у 3.6 кв.м, спальня 20.3 кв.м, спальня 19.4 кв.м

2-ой этаж: холл 7.9 кв.м, спальня 20.7 кв.м с с/у 12 кв.м, спальня 28.6 кв.м с с/у 6 кв.м и с выходом на балкон 16.5 кв.м, спальня 19.5 кв.м, с/у 4.5 кв.м

Описание внутренней отделки: выполнен современный качественный ремонт. В комнатах и холлах выдержан эко-стиль. Отделка из натурального дерева. Камин отделан искусственным камнем и декорирован деревянными элементами. На полу в гостиной и с/улах плитка и керамогранит, в спальнях-влагодостойкий ламинат. Удобная широкая лестница из массива дерева. установлены карнизы. Все помещения украшают современные люстры и светильники европейских брендов.

Инженерное обеспечение: котельная "под ключ", установлены радиаторы, фурнитура для электрики фирмы Legrand, установлены кондиционеры, полотенцесушители.

Мебель, оборудование: дом частично меблирован, установлено сантехническое оборудование, многофункциональная душевая кабина с гидромассажем, бытовая техника (стиральная машина



и т.п.), оригинальные светильники и люстры европейских брендов.

Дополнительные строения: колодец, баня 40 кв.м с террасой

Дополнительная информация о доме: перед домом организована парковочная площадка на 1-2 автомобиля

Участок

Площадь участка, соток: 12

Тип участка: лесной

Благоустройство участка: участок лесной, с множеством взрослых живописных деревьев (березы, ели, сосны, проложены прогулочные дорожки, выполнено уличное освещение, организована парковка на 1-2 автомобиля, высажен газон и декоративные растения и кустарники. Растут взрослые яблони, вишни.

Статус земли: Земли населенных пунктов для ИЖС

Дополнительная информация об участке: Участок со взрослыми лесными деревьями, в середине поселка

Коммуникации

Газ: есть (магистральный)

Э/э: есть

Водопровод: центральный (+ колодец с чистой питьевой водой)

Канализация: централизованная

Телефон: есть

Интернет: есть

Охрана: есть (въезд по пропускам, патрулирование поселка)

Описание инфраструктуры

Вся городская инфраструктура находится в 10 минутах на машине в поселке Первомайское: школы, детские сады, поликлиника, банки, рестораны, салоны красоты, спортивный комплекс и тп. Пяти звездочный Отель и СПА-комплекс Теплеево Резорт, включающий в себя: детский сад «Империя Знаний», выездной туристический клуб, спортивные и творческие кружки, подготовительные занятия к школе и тп., бизнес-центр с конференц-залами, рестораны, фитнес-центр, SPA-клуб, 25-метровый бассейн с гейзером и массажными противотоками, детский бассейн с горкой, финские сауны и турецкий хамам, арома-баня, косметология, солярий, имидж-студия, банкоматы, прачечная, химчистка. А также рыбалка, катание на лошадях, квадроциклы, пейнтбол, тир, теннисные корты, баскетбол, залы единоборств, парковка. В деревне Рогозинино расположены Торговый центр, магазин «Перекресток», "Русская теннисная академия" (кроме тенниса: единоборства, детский клуб, студия фитнеса), ресторан «Весна», СПА-комплекс и Международная школа Внуково.

Элементы положит. окружения

-близости лесной массив и живописный лесной ручей -рядом инфраструктура поселка Первомайское, "Империял Парк Отель & SPA " -общественный транспорт до пос. Первомайский