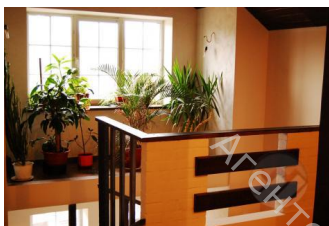
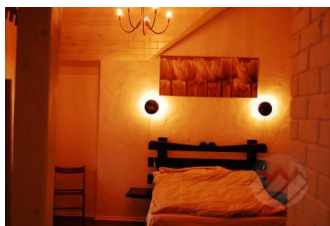
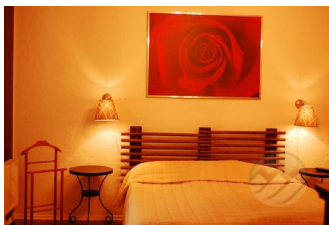
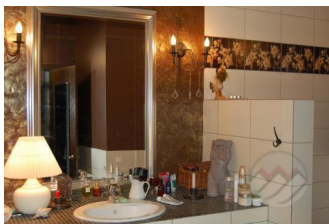
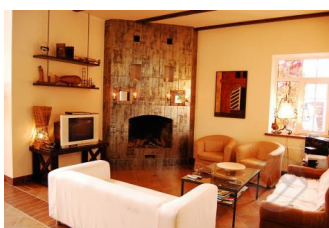


Снят с реализации



Курс ЦБ РФ 18.01.26 \$ — 77.83 руб. € — 90.54 руб.

[Дом, Зимний сад к/п Код: 205-908](#)

Код: 205-908

Особенности объекта

Уникальное предложение: респектабельный светлый дом в обжитом охраняемом коттеджном поселке, окруженном лесом. Стильная отделка и элементы декора. Качественные материалы строительства. Рациональная планировка, много спален, высокие потолки (от 3 до 6,5 метров).

Расположение

Зимний сад к/п (Первомайское)
Киевское шоссе, от МКАД по шоссе: 21 км,
всего: 26 км
Тип застройки: сформированный к/п

Дом

Общая площадь строений: 560 м²
Год постройки дома: 2006
Количество уровней: 3
Спален: 8. **С/узлов:** 8. **Комнат всего:** 9.
Опции: машиномест крытых: 2, в т.ч. в теплом гараже: 2; сауна; квартира для персонала; терраса; камин.
Материал стен: кирпич
Облицовка стен: кирпич,штукатурка,натуральный камень
Кровля: натуральная черепица
Окна: стеклопакеты ПВХ
Стадия готовности: меблирован
1-ый этаж: тамбур, холл 17.6 кв.м, гостиная 46.7 кв.м с выходом на веранду, кухня 16 кв.м, гардеробная 4 кв.м; Зона сауны: сауна, с/узел, комната отдыха с выходом на веранду; гостевой с/узел, котельная с отдельным входом, гараж на 2 а/м 50 кв.м. Гостевая квартира с отдельным входом: кухня 9 кв.м, спальня 17 кв.м, с/узел 4 кв.м, кладовая.
2-ой этаж: холл 10.6 кв.м со вторым светом, хозяйская спальня 20 кв.м с балконом, гардеробной 13 кв.м и с/узлом 9.7 кв.м, кабинет 15 кв.м, спальня 15 кв.м, с/узел 6.4 кв.м, постирочная 14 кв.м. Квартира для обслуживающего персонала: кухня, с/узел, спальня.
3-ий этаж: холл 18 кв.м, кладовая 11.6 кв.м, с/узел 9 кв.м, детская спальня 22 кв.м с балконом, гардеробной 10 кв.м и с/узлом 10 кв.м, спальня 30 кв.м с гардеробной, спальня 28 кв.м с гардеробной
Описание внутренней отделки: на стенах фактурная штукатурка; полы 1 этаж — плитка с подогревом, 2 и 3 этаж — ламинат. Установлен ж/б лестничный марш, отделан плиткой.
Инженерное обеспечение: установлен газовый котел; естественная приточно-вытяжная вентиляция; счетчик электричества

Мебель, оборудование: Дом полностью меблирован, в санузлах установлена сантехника.

Дополнительные строения: Беседка.

Дополнительная информация о доме: Дом в классическом архитектурном стиле. Монолитный фундамент; высота потолков: 1 этаж — 6,5 метра, 2 этаж — 3 метра.

Участок

Площадь участка, соток: 18

Тип участка: без деревьев

Благоустройство участка: участок выровнен, организован газон

Статус земли: ИЖС

Дополнительная информация об участке: участок огорожен по периметру деревянным забором на кирпичных столбах

Коммуникации

Газ: есть (магистральный)

Э/э: есть (12 кВт, 3 фазы)

Водопровод: центральный

Канализация: централизованная

Охрана: есть

Описание инфраструктуры

Вся городская инфраструктура находится в 10 минутах на машине в поселке Первомайское: школы, детские сады, поликлиника, банки, рестораны, салоны красоты, спортивный комплекс и тп. Пяти звездочный Отель и СПА-комплекс Теплеево Резорт, включающий в себя: детский сад «Империя Знаний», выездной туристический клуб, спортивные и творческие кружки, подготовительные занятия к школе и тп., бизнес-центр с конференц-залами, рестораны, фитнес-центр, SPA-клуб, 25-метровый бассейн с гейзером и массажными противотоками, детский бассейн с горкой, финские сауны и турецкий хамам, арома-баня, косметология, солярий, имидж-студия, банкоматы, прачечная, химчистка. А также рыбалка, катание на лошадях, квадроциклы, пейнтбол, тир, теннисные корты, баскетбол, залы единоборств, парковка. В деревне Рогозинино расположены Торговый центр, магазин «Перекресток», "Русская теннисная академия" (кроме тенниса: единоборства, детский клуб, студия фитнеса), ресторан «Весна», СПА-комплекс и Международная школа Внуково.

Элементы позитив. окружения

Река Десна с пляжной зоной, лесной массив.