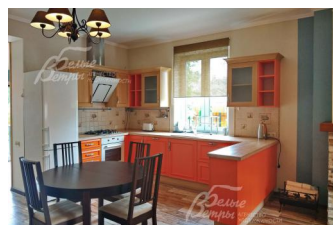
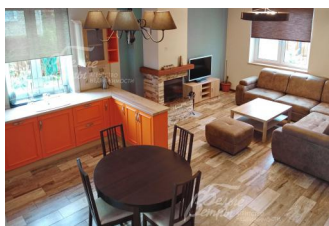
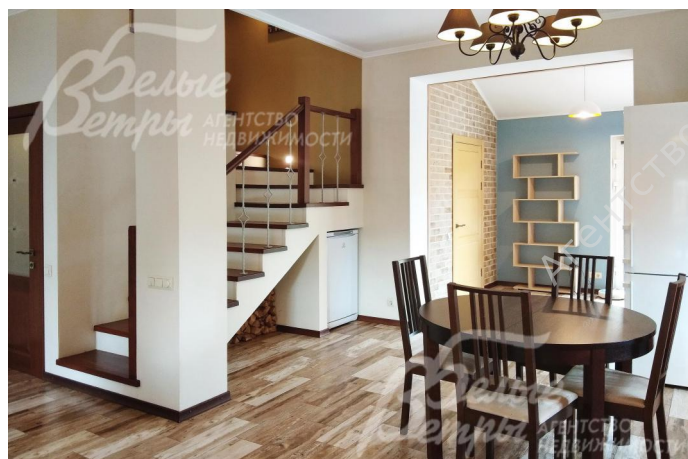


90 000 руб. / мес. 1 155 \$ / мес. 994 € / мес.

Курс ЦБ РФ 04.12.25 \$ — 77.96 руб. € — 90.59 руб.



## Дом в аренду. Европейская долина-2 к/п Код: 331-003

**Код: 331-003**

Сдан до июня 2026 г.

### **Особенности объекта**

Практически новый дом в современном дизайне с элементами скандинавского стиля. Дорогие, экологичные материалы в отделке, функциональная планировка. Дом оснащен всей необходимой качественной мебелью и техникой. На участке прекрасный ландшафтный дизайн с разнообразными декоративными деревьями и кустарниками, а также цветниками и плодовым садом.

### **Расположение**

Европейская долина-2 к/п (Шаганино)

**Калужское шоссе**, от МКАД по шоссе: 25 км, всего: 33 км

**Варшавское шоссе**, от МКАД по шоссе: 24 км, всего: 29 км

**Тип застройки:** формирующийся к/п

### **Дом**

**Общая площадь строений:** 180 м<sup>2</sup>

**Год постройки дома:** 2015

**Количество уровней:** 3

**Спален:** 3. **С/узлов полных:** 2. **С/узлов неполных:** 1.

**Комнат всего:** 5.

**Опции:** машиномест крытых: 2; камин.

**Материал стен:** кирпич

**Облицовка стен:** кирпич

**Кровля:** металлочерепица

**Окна:** стеклопакеты ПВХ ("Rehau" (двухкамерный), на третьем этаже одно из окон мансардное. Москитные сетки "антикошка".)

**Стадия готовности:** меблирован

**1-ый этаж:** холл-кухня-гостиная 52 кв.м, санузел неполный 2 кв.м, котельная 5 кв.м, комната свободного назначения 12 кв.м.

**2-ой этаж:** детская спальня 20 кв.м, гостевая спальня 14 кв.м, санузел с душевой кабиной 7 кв.м, холл 6 кв.м.

**3-ий этаж:** главная спальня 18 кв.м с санузлом с ванной 6 кв.м, комната свободного назначения 25 кв.м.

**Описание внутренней отделки:** современный дизайн с элементами скандинавского стиля. Стены: рифленые стеклообои, окрашенные краской "Tikkurila", в санузлах плитка. Полы: 1-ый этаж - дорогая плитка "Pamesa Castle" (Испания), на верхних этажах паркетная доска из массива дуба, ясеня, ореха. Потолки: гипсокартон. Лестничный марш монолитный ж/б, облицован массивом лиственницы, перила - массив лиственницы с металлическим декором. Встроенная настенная подсветка вдоль лестничного

марша. Подоконники - массив лиственницы.

**Инженерное обеспечение:** система очистки воды - фильтр "WiseWater" с системой умягчения и ионного обмена + фильтр для питьевой воды "Гейзер". Вентиляция естественная, в санузлах принудительная. Газовый котел "BAHI" (Италия). Бойлер "Drazice" на 200 л (Чехия). Спутниковая тарелка "Триколор", интернет - оптоволокно, Wi-Fi роутер, провайдер "Скай Инжиниринг". Система "теплый пол": 1-ый этаж водяной, в санузлах электрический.

**Мебель, оборудование:** дом полностью меблирован. В гостиной качественный раскладной угловой диван с нишами для хранения, столовая группа на 6-8 персон, спальня гарнитуры, в главной спальне кровать с подъемным механизмом и функциональным коробом для хранения, в спальнях и холлах вместительные шкафы группы с продуманными системами хранения и пантографами, оборудованная рабочая зона в детской спальне. Интерьер дополняют всевозможные тумбы, комоды, журнальные столики, пуфы. Стильный кухонный гарнитур с фасадами из шпона дуба и столешницей из массива лиственницы. Качественная кухонная техника бренда "Kuppersberg": газовая варочная панель, электрический духовой шкаф, посудомоечная машина, вытяжка наклонного типа с выводом в вентиляцию. Двухкамерный холодильник "Liebherr" и дополнительная морозильная камера "Indesit". В гостиной телевизор "Philips", в главной спальне телевизор "Thomson" (55 дюймов), стиральная машина "Samsung" на 8 кг с функцией "Eco Bubble", ручной пылесос, тренажер - беговая дорожка. Во всем доме установлены карнизы, в спальнях шторы "блэкаут", на некоторых окнах рулонные шторы. Разнообразные приборы освещения: в гостиной эксклюзивная люстра с отделкой из шпона и диммерным выключателем, встроенные потолочные светильники, настенные бра, на третьем этаже сет светильников из латуни бренда "American Coop". Стены украшают стильные картины с подсветками.

**Дополнительные строения:** - навес для парковки авто;

## Участок

**Площадь участка, соток:** 5

**Тип участка:** с деревьями и ландшафтом

**Благоустройство участка:** на участке выполнен ландшафтный дизайн: газон, взрослые туи (14штук), можжевельники, каштан, клен. Посажены декоративные кустарники и цветы: розы, сирень, гортензии, спиреи, вейгелы, кизильник и т.д. Плодовые деревья - яблони, ирга.

**Дополнительная информация об участке:** ограждение участка - глухое (высота 2 м), каркас из металлопрофиля с обшивкой из коричневого сотового поликарбоната. Раздвижные автоматические ворота.

## Коммуникации

**Газ:** есть (магистральный)

**Э/э:** есть (15 кВт)

**Водопровод:** центральный

**Канализация:** централизованная

**Интернет:** есть (оптоволокно, Wi-Fi роутер (провайдер "Скай инжиниринг"))

**Охрана:** есть (КПП)

## Описание инфраструктуры

При въезде в поселок футбольное/волейбольное поле, зимой каток, детская игровая площадка. В 200 метрах от поселка - магазин Пятерочка. В ближайшей доступности (несколько минут на автомобиле или автобусом) - школа "Ника", детский сад, поликлиника, насыщенная инфраструктура поселка Красная Пахра. Для прогулок - Усадьба Дубровицы. В 200 м от КПП остановка автобусов с маршрутами до Подольска, с.Красное, Троицка, метро Ольховая и метро Теплый стан

## Элементы положит. окружения

рядом с поселком протекает река Пахра, в 2 км Александровы пруды. Лесной массив по периметру поселка

## Комментарий к цене

+ коммунальные по счётчикам