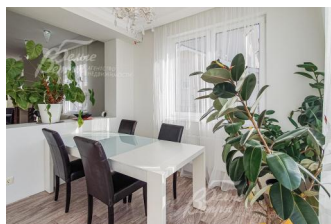
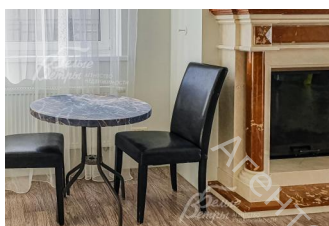
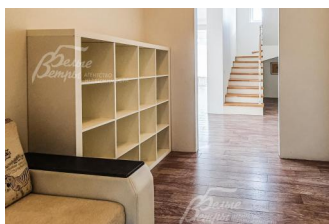


115 000 руб. / мес. 1 459 \$ / мес. 1 245 € / мес.

Курс ЦБ РФ 14.01.26 \$ — 78.85 руб. € — 92.40 руб.



## Дом в аренду, Европейская долина-2 к/п Код: 331-004

**Код: 331-004**

Сдан до апреля 2026 г.

### Особенности объекта

Практически новый дом в строго охраняемом поселке в окружении леса в Новой Москве. Современная отделка добротными экологичными материалами: на полу отделка из пробкового дерева - теплое, безопасное и безшумное покрытие, идеально подходящее для маленьких детей. Качественная техника и мебель известных марок. Панорамные окна в гостиной. Участок с цветниками и пушистым качественным газоном. Поселок со всеми центральными коммуникациями, детскими и спортивными площадками, выходом в лес и к пруду. Удобная транспортная доступность, остановка общественного транспорта у КПП поселка. В непосредственной близости развитая инфраструктура пос.Щапово, а также городского населенного пункта Красная Пахра.

### Расположение

Европейская долина-2 к/п (Шаганино)

**Калужское шоссе**, от МКАД по шоссе: 25 км, всего: 33 км

**Варшавское шоссе**, от МКАД по шоссе: 24 км, всего: 29 км

**Тип застройки:** формирующийся к/п

### Дом

**Общая площадь строений:** 175 м<sup>2</sup>

**Год постройки дома:** 2013

**Количество уровней:** 3

**Спален:** 3. **С/узлов:** 2. **Комнат всего:** 5.

**Опции:** машиномест крытых: 2; камин.

**Материал стен:** кирпич семищелевой

**Облицовка стен:** термopanели с клинкерной плиткой

**Кровля:** металлочерепица

**Окна:** стеклопакеты ПВХ (двухкамерный Rehau с долговечным морозостойким профилем Siberia)

**Стадия готовности:** меблирован

**1-ый этаж:** прихожая 3 кв.м, холл 10 кв.м, кухня 15 кв.м, совмещенная с гостиной 30 кв.м и зимним садом 20 кв.м с выходом на участок, санузел с душевой 4.5 кв.м, гардеробная 10 кв.м, котельная 5 кв.м с выходом на участок.

**2-ой этаж:** холл 4 кв.м, главная спальня 18 кв.м, детская спальня 15 кв.м, гостевая спальня 15 кв.м (мастерская), кабинет 7 кв.м, санузел с ванной и душевой 15 кв.м

**3-ий этаж:** 55 кв.м - не сдаётся

**Описание внутренней отделки:** современная классика с элементами стиля Прованс. Пол по всему

дому (в т.ч. в санузле на 2-ом этаже) отделан пробковым покрытием производства Швейцарии, в санузле первого этажа на полу мозаика в стиле голландского художника Эшера. Стены на первом этаже окрашены, в спальнях и кабинете - обои, в санузлах - плитка. Потолки из гипсокартона с карнизами. Глубокий подоконник в мастерской (гостевой спальне) выполнен из толстого массива натурального ясеня для комфортного отдыха и работы - уютно сидеть, читать, пить кофе, глазеть в окно. Специально подведено освещение в оконный проём. В санузлах: огромная ванна на 250 литров из литого мрамора. Испанская душевая кабина. Гигантское зеркало во всю стену. Сдвоенная дизайнерская раковина. Итальянские краны. Красивые унитазы с гигиеническим душем.

**Инженерное обеспечение:** установлены газовый котел и бойлер Viessmann (Германия), фильтр на питьевую воду в кухне. Мульти-сплит система с инверторными кондиционерами, разведенными по комнатам. Возможна установка роутера мобильного интернета.

**Мебель, оборудование:** Стильный кухонный гарнитур в стиле Прованс с продуманной системой хранения и газовыми доводчиками, которые обеспечивают плавное и контролируемое открывание дверей. Есть вся необходимая кухонная встроенная техника: пятиконфорочная газовая варочная панель Maunfeld (Великобритания), электрический духовой шкаф с функцией СВЧ Graude (Германия), посудомоечная машина Bosch (60см), измельчитель пищевых отходов, вытяжка с сенсорным управлением, двухкамерный холодильник Whirlpool (США) с увеличенной шириной. А также стиральная машина с функцией сушки Electrolux PerfectCare на 8/4кг. В гостиной мягкий гарнитур с угловым диваном, с нишей для хранения и креслом, консоль TV, телевизор Samsung с диагональю 65 дюймов и функцией Smart; телевизор в гостевой спальне. Столовая группа на 6-8 персон, дизайнерский кофейный столик. В главной спальне гарнитур с кроватью Кинг Сайз (2х2 метра, матрас Askona разной мягкости с двух сторон), тумбами и комодом. В детской спальне кровать в виде машины, двухэтажный игровой домик из натурального дерева, окрашенный эко-краской и встроенный шкаф-купе с зеркалами. Кабинет оборудован рабочим местом и шкафами для книг и документов. В прихожей встроенный шкаф для верхней одежды. Интерьер дополняют всевозможные тумбы, комоды, журнальные столики, пуфы и т.д. Во всем доме установлены карнизы, тюлевые шторы, в главной спальне шторы "блэкаут". По всему дому множество разнообразных приборов освещения: оригинальные люстры, дизайнерские потолочные подвесные и точечные светильники, лестничный марш освещают настенные бра, в главной спальне и мастерской люстры-вентиляторы. Стены украшают стильные картины. В зоне отдыха на первом этаже декоративные интерьерные цветы в напольных вазах.

**Дополнительная информация о доме:** каркас лестницы монолитный из ж/б, ступени облицованы массивом дуба, ширина 1м. Перила - художественная ковка с поручнями из массива дуба. Усиленная морозостойкая входная дверь с терморазрывом. В санузле второго этажа угловая ванна из литого мрамора на 250л, испанская душевая кабина, сдвоенная дизайнерская раковина. Высота потолков на первом этаже, в главной и детской спальнях 3м, в гостевой спальне и санузле от 1.5 до 3м

## Участок

**Площадь участка, соток:** 5

**Тип участка:** парковый

**Благоустройство участка:** на участке плотный, пушистый газон из овсяницы ранней всхожести, куртины гортензии, плодовые кустарники (голубика, ежевика, крыжовник, смородина).

**Дополнительная информация об участке:** с двух сторон участка металлический прозрачный забор высотой 2м, справа глухой из металлопрофиля высотой 2м, с задней стороны участка - деревянный глухой высотой 1.5м

## Коммуникации

**Газ:** есть (магистральный)

**Э/э:** есть (15 кВт)

**Водопровод:** центральный

**Канализация:** централизованная

**Интернет:** возможно подключение (возможна установка роутера мобильного интернета)

**Охрана:** есть (КПП на въезде)

## Описание инфраструктуры

При въезде в поселок футбольное/волейбольное поле, зимой каток, детская игровая площадка. В 200 метрах от поселка - магазин Пятерочка. В ближайшей доступности (несколько минут на автомобиле или автобусом) - школа "Ника", детский сад, поликлиника, насыщенная инфраструктура поселка Красная Пахра. Для прогулок - Усадьба

Дубровицы. В 200 м от КПП остановка автобусов с маршрутами до Подольска, с.Красное, Троицка, метро  
Ольховая и метро Теплый стан