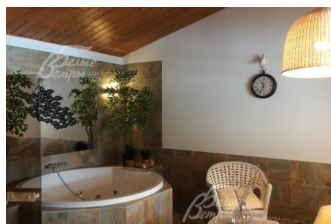
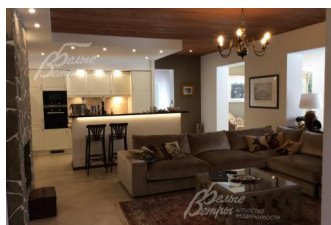
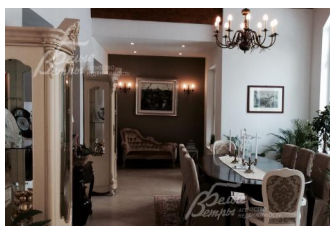
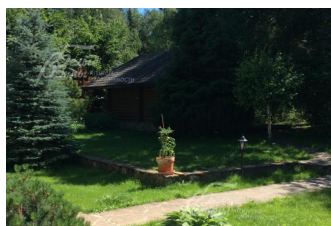


Снят с реализации



Курс ЦБ РФ 18.01.26 \$ — 77.83 руб. € — 90.54 руб.

Дом в аренду, Акиньино Код: 463-001

Код: 463-001

Особенности объекта

Стильный современный дом с множеством опций (баня, сауна, джакузи, терраса, 2 камина, квартира для персонала, гараж на 2 м/м), расположен в охраняемом камерном поселке на удивительном по красоте участке 60 соток. Качественные красивые мебель и аксессуары. Рядом лес, живописные окрестности. Дом сдается впервые.

Расположение

Акиньино

Киевское шоссе, от МКАД по шоссе: 20 км,
всего: 26 км

Тип застройки: сформированный к/п

Дом

Общая площадь строений: 380 м² (основной дом ок.250кв.м + гостевой дом 50 кв.м + баня 30 кв.м + гараж 50 кв.м)

Год постройки дома: 2015

Количество уровней: 2

Спален: 3. **С/узлов:** 3. **Комнат всего:** 5.

Опции: машиномест крытых: 2, в т.ч. в теплом гараже: 2; баня; сауна; квартира для персонала; терраса; камин.

Материал стен: пеноблоки

Облицовка стен: штукатурка

Кровля: мягкая

Окна: стеклопакеты ПВХ

Стадия готовности: меблирован

1-ый этаж: прихожая 15 кв.м, столовая 35 кв.м, гостиная с камином, кухней и кладовой 50 кв.м, с/у, переход в спа-зону: сауна, джакузи, комната отдыха, открытая терраса, душ, с/у

2-ой этаж: 3 спальни, с/у с ванной и душем

Описание внутренней отделки: пол - плитка, ковролин, потолок - дерево, гипсокартон, стены - оштукатурены и покрашены, отдельные фрагменты отделаны натуральным камнем, большая площадь остекления, пол с подогревом

Инженерное обеспечение: котельная под ключ, полы с подогревом

Мебель, оборудование: меблирован современной стильной качественной мебелью

Дополнительные строения: - гостевой дом 50кв.м

- баня 30кв.м

- гараж 50кв.м

- беседка-барбекю 25 кв.м

Участок

Площадь участка, соток: 60

Тип участка: с деревьями

Дополнительная информация об участке: высажены клены, кипарисы, липы, сосны, березы, каштаны, ели, организован газон, цветники, искусственный пруд с золотыми рыбами, колодец, скамейки, дорожки, фонарики-подсветки, зона барбекю, кроме того огорожена часть дикорастущего леса, где расположилась еще одна большая беседка-барбекю

Коммуникации

Газ: есть (магистральный)

Э/э: есть (13 кВт)

Водопровод: индивид. скважина

Канализация: автономная

Интернет: есть (выделенная линия)

Описание инфраструктуры

В поселке есть КПП с охраной. В аренде 1 га лесного массива, прилегающего к поселку, где обустроены прогулочные зоны, организованы места для барбекю, беседки, детская и спортивная площадки.

Элементы положит. окружения

рядом лес, в 500 м река Незнайка