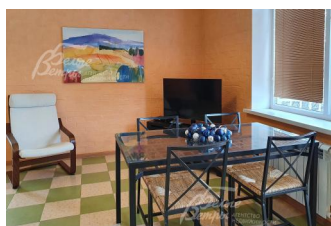
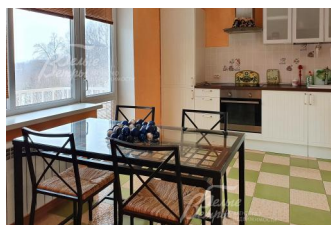


80 000 руб. / мес. 1 019 \$ / мес. 872 € / мес.

Курс ЦБ РФ 16.01.26 \$ — 78.53 руб. € — 91.81 руб.



## Дом в аренду. Березовая роща к/п Код: 545-002

**Код: 545-002**

Сдан до августа 2026 г.

### Особенности объекта

**ЗАБРОНИРОВАН.** Интересное и выгодное предложение! Небольшой, но очень уютный дом 130 кв.м около реки, с панорамными видами из окон на террасный парк, лес и речку. по границе участка - СПА комплекс (бассейн, 2 сауны, купель), пользование которым включено в стоимость аренды. Рядом детская площадка, пруд и реликтовый лес. В шаговой доступности остановка общественного транспорта до м. Теплый Стан и инфраструктура пос. Воскресенское. Дом находится на одной территории с домом собственника.

### Расположение

Березовая роща к/п (Воскресенское)  
**Калужское шоссе**, от МКАД по шоссе: 8 км,  
всего: 14 км  
**Тип застройки:** обжитой к/п

### Дом

**Общая площадь строений:** 130 м<sup>2</sup>  
**Год постройки дома:** 2014  
**Количество уровней:** 3  
**Спален:** 2. **С/узлов:** 2. **Комнат всего:** 3.  
**Опции:** бассейн; баня; терраса; холодный подвал; СПА-комплекс (бассейн, сауна, купель).  
**Материал стен:** кирпич  
**Облицовка стен:** клинкерная плитка  
**Кровля:** металлочерепица  
**Окна:** стеклопакеты ПВХ  
**Стадия готовности:** меблирован  
**1-ый этаж:** прихожая 7 кв.м, ванна 5 кв.м, санузел 2 кв.м, кухня-столовая-гостиная 41 кв.м  
**2-ой этаж:** санузел 4 кв.м, гардеробная, жилая комната 41 кв.м, 3 видовых балкона (на реку и лес)  
**3-ий этаж:** спальня (комната свободного назначения) 20 кв.м со скатными потолками  
**Описание внутренней отделки:** пол - плитка с подогревом и ламинат, стены оштукатурены и покрашены, деревянная лестница, мансардный этаж полностью отделан деревом  
**Инженерное обеспечение:** котел Ferrolii  
**Мебель, оборудование:** полностью меблирован  
**Дополнительная информация о доме:** Из всех окон открываются панорамные виды на лес, реку, пруд и террасный парк

### Участок

**Площадь участка, соток:** 3

**Тип участка:** с деревьями и ландшафтом, граничит с рекой

### Коммуникации

**Газ:** есть (магистральный)

**Э/э:** есть (10 кВт)

**Водопровод:** центральный

**Канализация:** централизованная

**Телефон:** возможно подключение

**Интернет:** есть

### Описание инфраструктуры

Инфраструктура пос.Воскресенское в 1 км: магазины, школа, мед.пункт, горнолыжный спуск.

### Комментарий к цене

в стоимость включено право пользования всеми услугами СПА комплекса (бассейн, сауна, баня, купель)