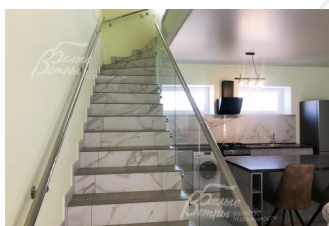
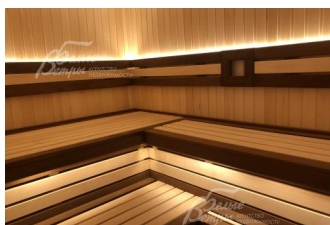
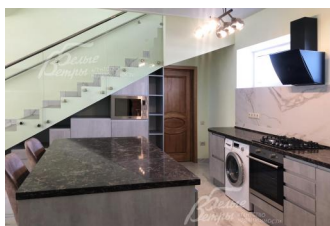


140 000 руб. / мес. 1 790 \$ / мес. 1 521 € / мес.

Курс ЦБ РФ 12.01.26 \$ — 78.23 руб. € — 92.09 руб.



## Дом в аренду. Былово Код: 195-022

**Код: 195-022**

Сдан до февраля 2026 г.

### **Особенности объекта**

Новый дом в аренду с мебелью в обжитом поселке Былово. Стильная архитектура дома. В доме гостиная с камином, три спальни с кондиционерами, сауна, есть квартира для персонала с отдельным входом (за доп.плату). Беседка для барбекю, тандыр и теплица на ухоженном участке с молодыми плодовыми деревьями и кустарниками (смородина, клубника). Живописный вид из окна на озеро. Вблизи - спортивно-прогулочный парк Красная Пахра.

### **Расположение**

Былово

**Калужское шоссе**, от МКАД по шоссе: 24 км, всего: 27 км

**Тип застройки:** обжитой к/п

### **Дом**

**Общая площадь строений:** 250 м<sup>2</sup>

**Год постройки дома:** 2019 (ремонт в 2020 г.)

**Количество уровней:** 2

**Спален:** 3. **С/узлов:** 2. **Комнат всего:** 4.

**Опции:** машиномест крытых: 1, в т.ч. в теплом гараже: 1; сауна; квартира для персонала; камин; система видеонаблюдения.

**Материал стен:** керамический блок

**Облицовка стен:** облицовочный кирпич двух цветов

**Кровля:** металлочерепица

**Окна:** стеклопакеты ПВХ (5-камерные трехслойные, Rehau)

**Стадия готовности:** меблирован

**1-ый этаж:** прихожая 7 кв.м, кухня-гостиная-столовая 54 кв.м с камином, сауна 7 кв.м, санузел 8 кв.м с душевой кабиной, котельная 7 кв.м, гараж 34 кв.м.

**2-ой этаж:** холл 19 кв.м, три спальни: 22 кв.м, 21 кв.м и 16 кв.м, санузел 8 кв.м. Так же есть квартира для персонала (спальня 16 кв.м, душевая 4 кв.м, туалет 4 кв.м) - при необходимости сдается за отдельную плату - оговаривается на месте.

**Описание внутренней отделки:** свежий евроремонт: санузлы отделаны плиткой от пола до потолка. Полы: паркетная доска, керамогранит (с водяным подогревом). Стены в общих помещениях окрашены, в спальнях - обои, в санузлах - плитка. Двери шпонированные дубом, филленчатые. Потолки подвесные. Камин деревянной, отделан мрамором.

**Инженерное обеспечение:** в доме установлены газовый котел, накопительный бойлер косвенного нагрева на 100 л и многоступенчатая система очистки воды. В каждой комнате есть кондиционер. Wi-Fi

роутер, спутниковая антенна. Установлена система видеонаблюдения (2 камеры).

**Мебель, оборудование:** установлена новая современная кухня, выполненная в спокойном сером цвете. Стиральная машинка Bosh (в составе кухни), холодильник Samsung, микроволновая печь и духовой шкаф Ariston, вытяжка. Телевизор Samsung. В гостиной диван, обеденный стол и стулья. Все спальни с мебелью: большие двуспальные кровати с матрасами, шкафами и комодами. На окнах шторы. Все спальни обеспечены светильниками, шторами и кондиционерами.

**Дополнительные строения:** - крытая кирпичная беседка-барбекю в стиле основного дома, с печью из кирпича, тандыром и столешницей из плитки;

- теплица;

- есть отдельный вход в квартиру для персонала (дополнительно обсуждается).

**Дополнительная информация о доме:** лестница на ж/б каркасе со стеклянными ограждениями, поручень из нержавеющей стали, ступени облицованы керамогранитом. Высота потолков: 3.1 м - первый этаж, 2.8 м - второй этаж.

## Участок

**Площадь участка, соток:** 7.5

**Тип участка:** с деревьями

**Благоустройство участка:** на участке высажены молодые плодовые деревья и кустарники (клубника, смородина), цветы. Парковочная площадка из брусчатки перед домом на 2 авто.

**Дополнительная информация об участке:** участок огорожен глухим забором - кирпичный с профлистом.

## Коммуникации

**Газ:** есть (магистральный)

**Э/э:** есть (15 кВт)

**Водопровод:** индивид. скважина

**Канализация:** автономная (септик)

**Интернет:** есть (оптоволокно)

**Охрана:** нет

## Описание инфраструктуры

В шаговой доступности находятся новый государственный детский сад и муниципальный детский клуб. Ближайший сетевой магазин расположен в 450 м от дома. В пешей доступности также находится один из лучших парков Новой Москвы - спортивно-досуговый парк Красная Пахра: в парке есть почти все для отдыха и занятия спортом: футбольное поле с искусственным покрытием, волейбольная площадка, баскетбольная площадка, теннисные корты, площадка для воркаута, детские площадки, велосипедные дорожки, превращающиеся зимой в лыжную трассу. Есть пляжная зона с беседками и мангалами. Идеальное место для отдыха всей семьей. Через деревню протекает река Желетовка с большим водоемом. В пешей доступности расположена автобусная остановка, в настоящий момент идет строительство новой станции метро в городе Троицк. В шаговой доступности Михайло-Архангельский храм (1862 года).