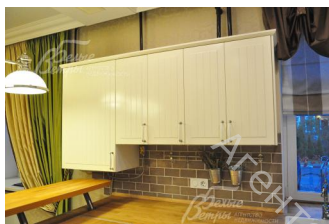
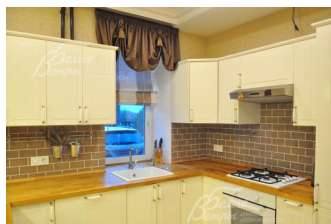


Снят с реализации

Курс ЦБ РФ 17.01.26 \$ — 77.83 руб. € — 90.54 руб.



[Таунхаус в аренду, Бристоль к/п Код: 455-004](#)

Код: 455-004

Особенности объекта

Сдается впервые полностью готовый к проживанию уютный трехуровневый таунхаус в коттеджном поселке Бристоль. Стильная отделка, качественная мебель, камин. На ухоженном участке есть зона для барбекю. Удобно расположен на скоростном Киевском шоссе, рядом с м.Рассказовка.

Расположение

Бристоль к/п (Лапшинка)

Киевское шоссе, от МКАД по шоссе: 8 км, всего: 9 км

Тип застройки: обжитой к/п

Дом

Общая площадь строений: 135 м²

Год постройки дома: 2014

Количество уровней: 3

Спален: 2. **С/узлов:** 2. **Комнат всего:** 4.

Опции: камин.

Материал стен: кирпич

Окна: стеклопакеты ПВХ

Стадия готовности: меблирован

1-ый этаж: прихожая, гостиная, кухня-столовая, с/у с постирочной

2-ой этаж: спальня, с/у с ванной, детская спальня

3-ий этаж: просторная комната свободного назначения (мансарда) 25 кв.м

Описание внутренней отделки: современная отделка из качественных отделочных материалов. На стенах обои и декоративная штукатурка. На 1 и 2 этажах - паркетная доска, 3 этаж - ламинат. Теплые полы. Установлена импортная сантехника. Лестничный марш ж/б, с подсветкой, облицованный деревом двух цветов (подступенок - белый, ступени - коричневые, балясины двухцветные)

Инженерное обеспечение: система очистки воды - фильтры со сменными катриджами. Вентиляция, установлены кондиционеры "Shivaki". Установлен газовый котел. Wi-Fi роутер

Мебель, оборудование: все комнаты оборудованы корпусной и мягкой мебелью. Двухспальные кровати, диваны (кроме мансарды). Кухня в современном стиле. Вся встроенная техника "Private Label" - посудомоечная машина, холодильник, плита. Стиральная машина "Electrolux" с сушкой. Телевизоры "Panasonic" и "LG". На всех окнах карнизы и шторы, в комнатах люстры и настенные светильники-бра

Дополнительная информация о доме: угловая секция

Участок

Площадь участка, соток: 1

Тип участка: с ландшафтом

Благоустройство участка: ровный участок с газоном. По границе высажены туи и кустарники

Коммуникации

Газ: есть (магистральный)

Э/э: есть (10 кВт)

Водопровод: центральный

Канализация: централизованная

Интернет: есть (оптоволокно)

Охрана: есть (КПП при въезде, строгая пропускная система, патрулирование поселка)

Описание инфраструктуры

Территория поселка огорожена и охраняется, организовано два въезда с Киевское и Боровского шоссе, при въезде действует контрольно-пропускной пункт с охраной. На территории поселка Бристоль работают детский сад и школа "Екатерининский лицей", организованы спортивные и детские площадки, теннисный корт, гостевые парковки, ресторан, салон красоты. Благоустроена пляжная зона у пруда. В 1,5 км от посёлка (20 минут пешком) находится ТЦ "Vnukovo Outlet Village". на территории которого есть супермаркеты "Мираторг" и "Азбука вкуса", аптека, рестораны, магазины и др.