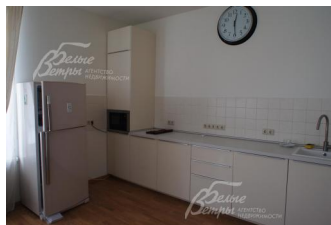


Снят с реализации

Курс ЦБ РФ 17.01.26 \$ — 77.83 руб. € — 90.54 руб.



[Таунхаус в аренду. Чистые пруды к/п Код: 404-014](#)

Код: 404-014

Особенности объекта

Новый, меблированный таунхаус в современном, строго охраняемом поселке. Просторные помещения, хороший ремонт, новая мебель. В поселке есть спортивные и детские площадки, собственный пляж и выход к озеру. Удобно добираться по нескольким трассам - Киевскому, Боровскому и Минскому шоссе.

Расположение

Чистые пруды к/п (Крекшино)

Киевское шоссе, от МКАД по шоссе: 21 км, всего: 28 км

Минское шоссе, от МКАД по шоссе: 22 км, всего: 27 км

Тип застройки: обжитой к/п

Дом

Общая площадь строений: 200 м²

Количество уровней: 4

Спален: 4. **С/узлов:** 2. **Комнат всего:** 5.

Опции: машиномест крытых: 4; камин; балконы.

Материал стен: кирпич

Облицовка стен: штукатурка

Кровля: натуральная черепица

Окна: стеклопакеты ПВХ

Стадия готовности: меблирован

Цоколь: кухня-студия 50 кв.м

1-ый этаж: оригинальное планировочное решение: весь 1 этаж - студия: гостиная, совмещенная со спальней, с/у с ванной, стиральной и сушильной машиной

2-ой этаж: с/у с ванной, спальня

3-ий этаж: спальня и детская комната

Описание внутренней отделки: все отделано в натуральных оттенках, хорошая мебель, светильники. Стены - оштукатурены и покрашены, пол - ламинат, деревянная лестница, преобладают светлые оттенки

Инженерное обеспечение: котельная под ключ, система очистки и озонирования воды, кондиционер

Мебель, оборудование: полностью меблирован новой мебелью

Дополнительные строения: парковка с навесом для 4 машины

Участок

Площадь участка, соток: 5

Тип участка: с деревьями и ландшафтом

Благоустройство участка: организован газон, растут взрослые деревья (березы, клены)

Дополнительная информация об участке: озеро в 100 м от участка

Коммуникации

Газ: есть (магистральный)

Э/э: есть (без ограничения мощности)

Водопровод: центральный

Канализация: централизованная

Интернет: есть (проводной, высокоскоростной)

Охрана: есть (КПП при въезде)

Описание инфраструктуры

Школа и детский сад в пешей доступности (5 минут). Рядом инфраструктура Крёкшино. 2 км пешком до станции Крёкшино МЖД - 4. 3 км Клуб Александръ

Элементы положит. окружения

в поселке своя детская площадка, поблизости множество магазинов, инфраструктура пос. Птичное, пос. Первомайское, г. Троицк