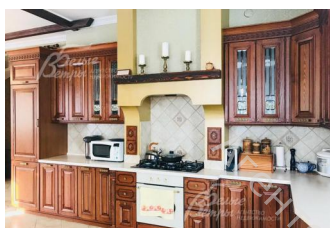
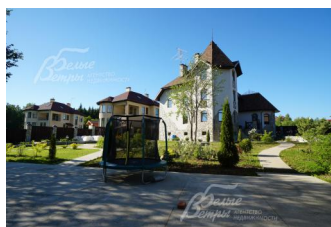
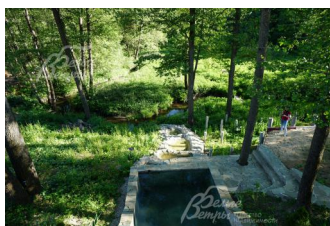
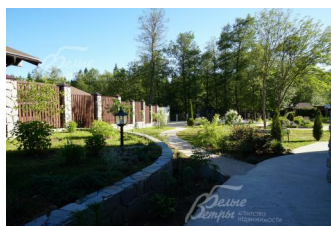
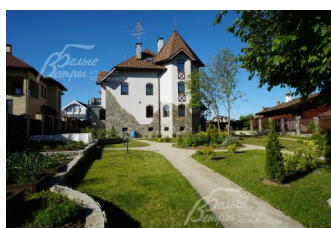
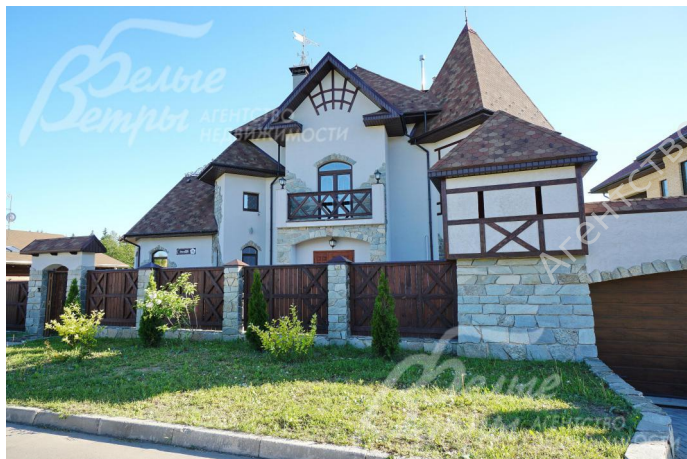


## Снят с реализации

Курс ЦБ РФ 17.01.26 \$ — 77.83 руб. € — 90.54 руб.



## Дом в аренду. Цветочный к/п Код: 368-017

**Код: 368-017**

### Особенности объекта

Предлагается в аренду меблированный дом 509 кв.м в охраняемом КП Цветочный. Интересная архитектура - сочетание замкового стиля и стиля фахверк. Дом полностью меблирован красивой качественной мебелью. Важные опции - 7 спален, кинотеатр, настольный теннис, тренажерный зал. Прекрасный участок 20 соток с ландшафтом, граничит с лесом и имеет выход к реке. В поселке центральные коммуникации, на территории есть детские и спортивные площадки.

### Расположение

Цветочный к/п

**Калужское шоссе**, от МКАД по шоссе: 24 км, всего: 27 км

**Тип застройки:** обжитой к/п

### Дом

**Общая площадь строений:** 509 м<sup>2</sup>

**Год постройки дома:** 2013 (отделка 2016)

**Количество уровней:** 4

**Спален:** 5. **С/узлов:** 4. **Комнат всего:** 13.

**Опции:** машиномест крытых: 2; квартира для персонала; терраса; камин; холодный подвал; настольный теннис, тренажерный зал.

**Материал стен:** материал стен теплая керамика (поризованные блоки №1 "Braer")

**Облицовка стен:** декоративная штукатурка (короед) + натуральный камень златолит (Урал) + деревянная раскладка

**Кровля:** мягкая ("Tegola")

**Окна:** стеклопакеты ПВХ (2-х камерные "Kaleva", ламинированные под дерево с золотой раскладкой, фурнитура "Roto". Мансардные окна)

**Стадия готовности:** меблирован

**Цоколь:** холл 4 кв.м, холл 18 кв.м, кинотеатр 31 кв.м, теннисная комната 35 кв.м, спортивная 9 кв.м, мастерская 13 кв.м, техническая комната для бассейна 19 кв.м, холодная комната 17 кв.м

**1-ый этаж:** прихожая 4 кв.м, холл 18 кв.м, гостиная-каминная 35 кв.м, гостевая комната 9 кв.м, кухня - столовая 31 кв.м, сауна 8 кв.м, душевая 5 кв.м, помещение бассейна 19 кв.м, с/у 3 кв.м, котельная 14 кв.м, крыльцо 4 кв.м, крыльцо 8 кв.м, крыльцо 5 кв.м

**2-ой этаж:** холл 26 кв.м, главная спальня 23 кв.м, с/у с ванной 12 кв.м, спальня 5 кв.м, спальня 20 кв.м, с/у 3 кв.м, спальня 19 кв.м, гардеробная 15 кв.м, балкон 8 кв.м

**3-ий этаж:** с/у с ванной 4 кв.м, спальня 23 кв.м с камином, спальня 15 кв.м, спальня 16 кв.м, комната 8 кв.м, комната 12 кв.м, холл 18 кв.м

**Описание внутренней отделки:** хорошая отделка из качественных материалов. На стенах обои, в с/у красивая

плитка. Полы - плитка в цоколе и на 1 этаже, на 2 и в мансарде - ламинат, полы с подогревом. Потолки с лепной отделкой в спальнях Дорогие двери. Широкая удобная лестница с подсветкой из массива дуба с резными элементами. Элементы декора в виде балок на потолке в стиле "фахверк". Уникальный камин - деревянный резной портал с атлантами, второй камин облицован декоративным камнем

**Инженерное обеспечение:** система очистки воды. Естественная вентиляция. Газовый котел "Viessmann Vitogas 100", бойлер "Smart" 300 л. Эфирная антенна, есть wi-fi, видеодомофоны на каждом этаже

**Мебель, оборудование:** дом полностью укомплектован дорогой качественной мебелью. Отличный кухонный гарнитур из массива в классическом стиле с большой рабочей поверхностью и встроенной техникой. Варочная панель на 5 конфорок, духовой шкаф, вытяжка, микроволновая печь, посудомоечная машина "Kuppersberg", два холодильника. Стиральная машина, ТВ. Кинотеатр - проектор, экран, удобные диваны. Интерьер в замковом стиле украшен массивными шторами с ламбрекенами, люстрами, на стенах картины с подсветкой, зеркала в едином стиле с мебелью

**Дополнительные строения:** - площадка залитая под батут;

- площадка для костра;

- искусственный бассейн

- большое помещение под снегоход и квадроцикл (зимой можно выезжать) с монолитными стенами и потолком под террасой для хранения со стороны леса (высота около 2 м и площадью 25 кв.м)

## Участок

**Площадь участка, соток:** 20

**Тип участка:** прилесной

**Благоустройство участка:** участок под уклоном, граничит с лесом, имеет выход к реке. Организованы подпорные стенки, отделанные натуральным камнем и дорожки из монолита. Разведено освещение, установлены фонари. Большая площадка под барбекю в виде террасы, купель бетонная с родниковой водой и каскадным ручьём впадающим в реку Жилетовку

**Дополнительная информация об участке:** участок огорожен деревянным забором на кирпичных столбах, облицованных камнем - высота 2.3 м

## Коммуникации

**Газ:** есть (магистральный)

**Э/э:** есть (8 кВт)

**Водопровод:** центральный

**Канализация:** централизованная

**Интернет:** есть

**Охрана:** есть (КПП на въезде)

## Описание инфраструктуры

в поселке организованы прогулочная зона к роднику, детская и спортивная площадки. В административном здании есть продуктовый магазин, офис эксплуатирующей компании. Есть 2 выхода в лес. Частный детский сад. Крытый теннисный корт. Рядом спортивный парк "Красная Пахра"