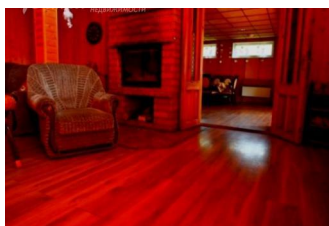
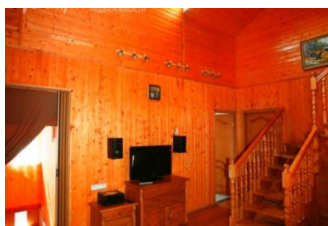


## Снят с реализации



Курс ЦБ РФ 16.01.26 \$ — 78.53 руб. € — 91.81 руб.

### [Дом в аренду. Десна Код: 137-008](#)

**Код: 137-008**

#### Особенности объекта

Аренда меблированного кирпичного дома. Великолепный многоуровневый участок с лесными и плодовыми деревьями, выполненным ландшафтным дизайном, граничит с рекой. Выход к реке и пляжу. Баня, площадка на 6 авто, беседка.

#### Расположение

Десна

**Калужское шоссе**, от МКАД по шоссе: 11 км, всего: 12 км

**Тип застройки:** коттеджная застройка

#### Дом

**Общая площадь строений:** 350 м<sup>2</sup> (в том числе дом 300 кв.м и баня 50 кв.м)

**Количество уровней:** 3

**Спален:** 3. **С/узлов:** 2. **Комнат всего:** 7.

**Опции:** баня; сауна; купель; терраса; камин; холодный подвал.

**Материал стен:** кирпич

**Облицовка стен:** кирпич

**Кровля:** металлочерепица

**Окна:** стеклопакеты ПВХ

**Стадия готовности:** меблирован

**Цоколь:** комната отдыха 20 кв.м, сауна 12 кв.м, купель 15 кв.м с с/узлом, комната 20 кв.м, спортзал 30 кв.м

**1-ый этаж:** прихожая 10 кв.м, гостиная 25 кв.м, кухня 15 кв.м, столовая с камином 20 кв.м

**2-ой этаж:** две спальни 20 кв.м и 22 кв.м, кабинет 15 кв.м, с/узел 10 кв.м

**Описание внутренней отделки:** отделка внутренних стен - вагонка, обои, плитка; отделка полов - деревянная доска, плитка; установлен деревянный лестничный марш (лиственница); многоуровневое освещение

**Инженерное обеспечение:** установлен импортный газовый котел; система очистки воды; сигнализация

**Мебель, оборудование:** дом полностью укомплектован мебелью

**Дополнительные строения:** площадка на 6 авто, круглая беседка из камня с крышей из живых зеленых растений с подземным проходом, баня

**Дополнительная информация о доме:** высота потолков 3.2 метра

#### Участок

**Площадь участка, соток:** 20

**Тип участка:** рельефный многоуровневый участок

**Благоустройство участка:** участок с выходом к реке с пляжем, проведен ландшафтный дизайн: высажен

газон, фруктовые деревья, сосны

**Дополнительная информация об участке:** участок прямоугольной формы, огорожен металлическим забором на кирпичных столбах на ж/б фундаменте с двумя независимыми с автоматически воротами и калиткой с домофоном

## Коммуникации

**Газ:** есть (магистральный)

**Э/э:** есть (15 кВт)

**Водопровод:** индивид. скважина (60м)

**Канализация:** автономная

**Телефон:** есть (московский телефон)

**Интернет:** есть (высокоскоростной Интернет, WI-FI по территории участка)

**Охрана:** есть

## Описание инфраструктуры

магазин продуктов в 100м, Церковь Архангела Михаила, вертолетная площадка, Администрация поселения. Район Новые Ватутинки Центральный в 15 мин пешком (школы, сады, магазины, супермаркеты, досуговые учреждения, поликлиника и т.д.)

## Элементы положит. окружения

Река Десна

## Комментарий к цене

+коммунальные платежи