

230 000 руб. / мес. 2 928 \$ / мес. 2 495 € / мес.

Курс ЦБ РФ 15.01.26 \$ — 78.57 руб. € — 92.20 руб.



[Дом в аренду. Дудкино Код: 212-013](#)

Код: 212-013

Сдан до октября 2026 г.

Особенности объекта

Новый дом с современной качественной отделкой и мебелью. Большие просторные комнаты, много спален, есть спальня на первом этаже и рядом санузел с душем. Поселок находится в 1 км от МКАД, в глубине частного жилого массива и здесь тихо. Городская инфраструктура в шаговой доступности.

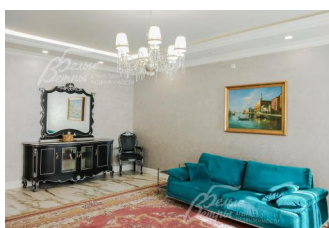
Расположение

Дудкино

Киевское шоссе, от МКАД по шоссе: 1 км, всего: 1 км

Калужское шоссе, от МКАД по шоссе: 1 км, всего: 2 км

Тип застройки: обжитой к/п



Дом

Общая площадь строений: 345 м²

Год постройки дома: 2017

Количество уровней: 3

Спален: 5. **С/узлов:** 3. **Комнат всего:** 7.

Материал стен: газосиликатные блоки + утеплитель "ROCKWOOL" (10см)

Кровля: металлочерепица

Стадия готовности: меблирован

1-ый этаж: прихожая 5 кв.м, гардеробная 3 кв.м, постирочная 3 кв.м, кухня 20 кв.м, столовая 18 кв.м, гостиная 36 кв.м, спальня 19 кв.м, санузел с душевой 8 кв.м

2-ой этаж: детская спальня с гардеробной 36 кв.м, мастер-спальня с гардеробной и санузлом с душевой 36 кв.м, санузел с ванной 6 кв.м, спальня с гардеробной 17 кв.м, спальня 18 кв.м

3-ий этаж: свободная планировка 100 кв.м

Описание внутренней отделки: отделка в современном классическом стиле. Потолки

многоуровневые комбинированные - натяжные + гипсокартон. На стенах декоративная штукатурка с эффектом "мокрый шелк". Пол: в общих помещениях на первом этаже - керамогранит, спальня - ламинат; в спальнях на втором этаже - дубовый паркет. Лестница ж/б, ступени - керамогранит "под мрамор" большой толщины, красивое чугунное ограждение, встроенная подсветка.

Инженерное обеспечение: установлен фильтр для очистки питьевой воды "Гейзер". В доме естественная вентиляция, в санузлах принудительная вытяжка. Газовый котел "Buderus" (Германия). Есть резервный электрический котел. Бойлер "Hajdu Aquastic" на 200 л. Проведен оптоволоконный кабель, Wi-Fi роутер (провайдер "Dacom"). Установлена система "теплый

пол": на первом этаже - водяной, на втором этаже в санузлах - электрический.

Мебель, оборудование: кухонный гарнитур в классическом стиле, с островом и всей необходимой техникой: варочная электрическая панель, духовой шкаф "SMEG" (Италия), двухкамерный холодильник, посудомоечная машина и вытяжка "Weissgauff" (Германия), морозильная камера "Frostor". В зоне столовой телевизор "Panasonic", в гостиной телевизор "SHARP" 65 дюймов (телевизоры с выходом в интернет). Стиральная машина "Samsung" с системой "EcoBubble" и доп.дверцей AddWash (на 6,5 кг), паровая швабра, утюг "Tefal". В доме есть вся необходимая мебель: спальные гарнитуры, в столовой обеденная группа на 6 персон, в гостиной мягкий гарнитур из двух диванов, разнообразные комоды, зеркала, в спальне (кабинете) большой раскладной диван. Во всех комнатах карнизы, тюль, светонепроницаемые шторы блэк-аут в общей стилистике дома. В доме много света - оригинальные люстры, напольные торшеры, встроенные потолочные и настольные светильники.

Дополнительные строения: котельная 8 кв.м.

Участок

Площадь участка, соток: 5

Тип участка: без деревьев

Дополнительная информация об участке: забор из металлического профиля, ворота автоматические откатные

Коммуникации

Газ: есть (магистральный)

Э/э: есть (15 кВт)

Водопровод: центральный

Канализация: автономная (септик)

Интернет: есть (оптоволокно, Wi-Fi-роутер)

Охрана: есть (автоматические откатные ворота, на въезде домик сторожа)

Описание инфраструктуры

В поселке детская площадка, небольшой продуктовый магазин. Недалеко от поселка салон красоты. В 1,5 км метро Румянцево

Элементы положит. окружения

Доступна вся городская инфраструктура.