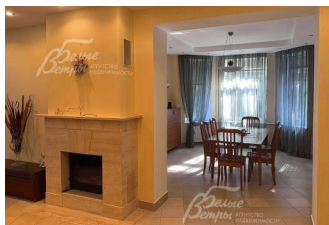
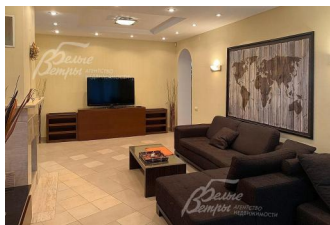
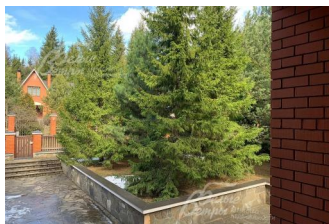
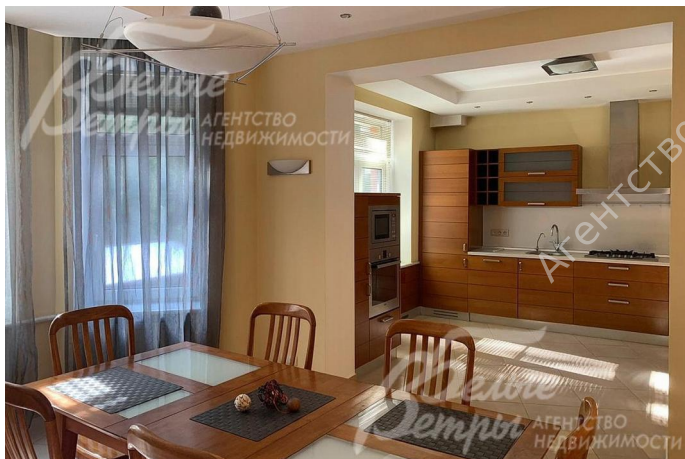


190 000 руб. / мес. 2 442 \$ / мес. 2 099 € / мес.

Курс ЦБ РФ 17.01.26 \$ — 77.83 руб. € — 90.54 руб.



Дом в аренду. Эколь КП Код: 392-002

Код: 392-002

Сдан до марта 2026 г.

Особенности объекта

Стильный, меблированный коттедж на просторном участке с вековыми лесными деревьями (сосны и ели) и выполненными ландшафтными работами. В доме: гостиная с камином и выходом на участок, кухня-столовая, три спальни, кабинет, сауна с комнатой отдыха и минибаром, балкон, 4 с/узла, гардеробные. Обжитой лесной поселок, пруд.

Расположение

Эколь КП (Фоминское)

Калужское шоссе, от МКАД по шоссе: 14 км, всего: 18 км

Киевское шоссе, от МКАД по шоссе: 21 км, всего: 35 км

Тип застройки: сформированный к/п

Дом

Общая площадь строений: 397.3 м²

Год постройки дома: 2008

Количество уровней: 3

Спален: 4. **С/узлов:** 5. **Комнат всего:** 5.

Опции: сауна; камин; балкон, беседка.

Материал стен: кирпич

Облицовка стен: кирпич

Кровля: металлочерепица

Окна: стеклопакеты ПВХ

Стадия готовности: меблирован

Цоколь: комната отдыха с минибаром, помещение свободного назначения, постирочная, котельная, сауна, две душевые кабины, с/узел

1-ый этаж: прихожая с переходом в коридор, кухня-столовая с камином и выходом на участок, кабинет или гостевая спальня, гардероб, с/узел

2-ой этаж: хозяйская спальня 20 кв.м с с/узелом и балконом, две спальни по 20 кв.м с балконами 40 кв.м, с/узел

Описание внутренней отделки: отделка внутренних стен - покраска; отделка полов - мрамор с подогревом, ламинированный паркет; разноуровневое освещение
Инженерное обеспечение: установлена импортная сантехника, котел Вульф (Германия); система очистки воды; сигнализация

Мебель, оборудование: дом полностью укомплектован импортной мебелью

Дополнительные строения: беседки

Дополнительная информация о доме: дом классического архитектурного стиля с высотой потолков 3,5м

Участок

Площадь участка, соток: 20

Тип участка: лесной (сосны, ели)

Благоустройство участка: проведен ландшафтный дизайн: пруд, беседки, выложены дорожки, организован газон; сделан дренаж

Статус земли: земли поселений, ижс

Дополнительная информация об участке: участок правильной прямоугольной формы, огороженный по фасаду кирпичным забором, между участками - зеленая изгородь

Коммуникации

Газ: есть

Э/э: есть (15 кВт)

Водопровод: центральный

Канализация: централизованная

Телефон: есть

Интернет: есть

Охрана: есть (въезд по пропускам)

Описание инфраструктуры

В Жуковке частная школа 1-11 классы "Путь к успеху". Недалеко инфраструктура коттеджных поселков Согласие-1, Согласие-2, Ели и других. В 3 км город Троицк.

Элементы положит. окружения

Хвойный лес