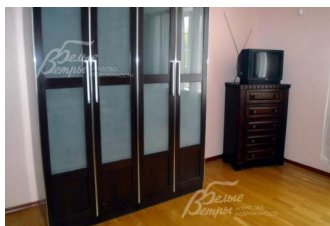


80 000 руб. / мес. 1 023 \$ / мес. 869 € / мес.

Курс ЦБ РФ 12.01.26 \$ — 78.23 руб. € — 92.09 руб.



## Дом в аренду. Ели к/п Код: 151-026

**Код: 151-026**

Сдан до марта 2026 г.

### Особенности объекта

Отличная планировка с тремя спальнями и тремя санузлами, семь комнат всего. Современные качественные ремонт, мебель и оборудование. Охраняемый коттеджный поселок на опушке елового леса. В поселке спортивная и детская площадка.

### Расположение

Ели к/п (Фоминское)

**Калужское шоссе**, от МКАД по шоссе: 14 км, всего: 18 км

**Киевское шоссе**, от МКАД по шоссе: 14 км, всего: 27 км

**Тип застройки:** обжитой к/п

### Дом

**Общая площадь строений:** 203 м<sup>2</sup>

**Год постройки дома:** 2009

**Количество уровней:** 3

**Спален:** 3. **С/узлов полных:** 2. **С/узлов неполных:** 1.

**Комнат всего:** 7.

**Опции:** сауна; терраса; камин.

**Материал стен:** кирпич

**Облицовка стен:** штукатурка и деревянные панели

**Кровля:** металлочерепица

**Окна:** стеклопакеты ПВХ

**Стадия готовности:** меблирован

**1-ый этаж:** кухня-столовая 40 кв.м, гостиная 30 кв.м, холл 10 кв.м, гостевой с/узел

**2-ой этаж:** гостиная 30 кв.м, спальня 36 кв.м, кабинет 10 кв.м, с/узел с ванной 12 кв.м

**3-ий этаж:** две спальни 34 и 36 кв.м, с/узел с ванной

**Описание внутренней отделки:** отделка внутренних стен - обои, штукатурка; отделка потолков - побелка; отделка полов - ламинат, плитка;

**Инженерное обеспечение:** газовый котел (франция); импортная сантехника; установлена общая система очистки воды на поселок; счетчики воды и электричества

**Мебель, оборудование:** полностью меблирован качественной импортной мебелью

**Дополнительные строения:** место для автомобиля перед домом

**Дополнительная информация о доме:** высота потолков 3,2м

### Участок

**Площадь участка, соток:** 3

**Тип участка:** с высаженными деревьями (маленькие туи, плодовые деревья)

**Благоустройство участка:** посажен газон

**Дополнительная информация об участке:** участок прямоугольной формы, огорожен кованым забором на кирпичных столбах

## Коммуникации

**Газ:** есть

**Э/э:** есть (15 кВт)

**Водопровод:** центральный

**Канализация:** централизованная

**Телефон:** есть

**Интернет:** есть (Кабельное ТВ)

**Охрана:** есть

## Описание инфраструктуры

Спортивная площадка, детская площадка, прогулочная лесная зона, в 900 м инфраструктура к/п "Фоминское" (два продуктовых магазина), в 3 км инфраструктура микрорайона Новые Ватушки, в 3 км г. Троицк с развитой городской инфраструктурой: школы, дет. сады, магазины, поликлиника, [фитнес-центр с бассейном Резиденция](#).

## Элементы положит. окружения

Река Десна, песчаный пляж, в 100 метрах от дома лесной массив. В поселке детская площадка

## Комментарий к цене

возможна аренда на короткий срок