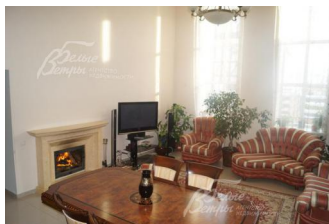


Снят с реализации



Курс ЦБ РФ 16.01.26 \$ — 78.53 руб. € — 91.81 руб.

[Таунхаус в аренду. Ели к/п Код: 151-032](#)

Код: 151-032

Особенности объекта

Полностью меблированный таунхаус, расположенный в обжитом охраняемом поселке Ели. Двухцветная гостиная, просторная кухня-столовая, четыре спальни, 5 санузлов, гардеробные, зона сауны, гараж, хозблок и др. Тихое, живописное место в окружении леса. Все центральные коммуникации, интернет, низкие коммунальные платежи.

Расположение

Ели к/п (Фоминское)

Калужское шоссе, от МКАД по шоссе: 14 км, всего: 18 км

Киевское шоссе, от МКАД по шоссе: 14 км, всего: 27 км

Тип застройки: обжитой к/п

Дом

Общая площадь строений: 340 м²

Год постройки дома: 2006

Количество уровней: 4

Спален: 4. **С/узлов:** 4. **Комнат всего:** 6.

Опции: машиномест крытых: 1, в т.ч. в теплом гараже: 1; сауна; терраса; камин.

Материал стен: кирпич

Облицовка стен: дерево под брус

Кровля: металлочерепица

Окна: стеклопакеты ПВХ

Стадия готовности: меблирован

Цоколь: сауна, постирочная, санузел

1-ый этаж: гараж 22 кв.м, холл 19 кв.м, двухцветная гостиная 50 кв.м, хозблок 7 кв.м

2-ой этаж: кухня-столовая 22 кв.м, коридор 5 кв.м, спальня 44 кв.м, санузел 2 кв.м, лоджия 3 кв.м.

3-ий этаж: 3 спальни 58, 22 и 44 кв.м, 2 санузла, гардеробная 6 кв.м.

Описание внутренней отделки: стены оштукатурены. На полах ламинат и керамогранит. Лестничный марш деревянный (под брус). Потолки оштукатурены. Установлена импортная сантехника. Двери деревянные.

Инженерное обеспечение: котел Vitogas 050. Есть система очистки воды. Вентиляция: на 3-ем уровне - сплитсистема, на 2-ом - кондиционеры.

Мебель, оборудование: в доме импортная мебель

Дополнительная информация о доме: высота потолков 3 метра. Архитектурный стиль дома - эклектика.

Участок

Площадь участка, соток: 4

Тип участка: без деревьев

Благоустройство участка: посеян газон. Сделан дренаж.

Дополнительная информация об участке: прямоугольной формы, огорожен деревянным забором на каменном основании, расположен в центре поселка.

Коммуникации

Газ: есть (магистральный)

Э/э: есть

Канализация: централизованная

Интернет: есть (оптоволокно)

Охрана: есть

Описание инфраструктуры

Спортивная площадка, детская площадка, прогулочная лесная зона, в 900 м инфраструктура к/п "Фоминское" (два продуктовых магазина), в 3 км инфраструктура микрорайона Новые Ватутинки, в 3 км г. Троицк с развитой городской инфраструктурой: школы, дет. сады, магазины, поликлиника, [фитнес-центр с бассейном Резиденция](#).

Элементы положит. окружения

В 100 метрах от участка расположен лес, в 1.5 км протекает река Десна, есть пляж и шикарная детская площадка.

Комментарий к цене

+коммунальные платежи