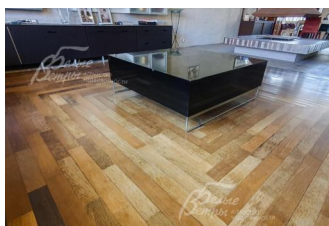
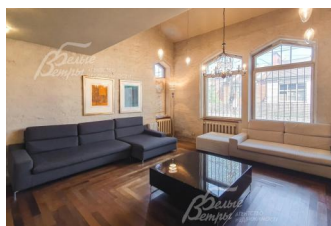
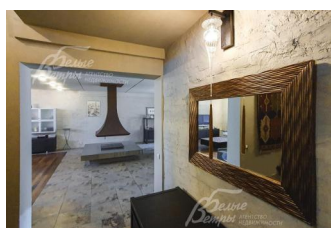
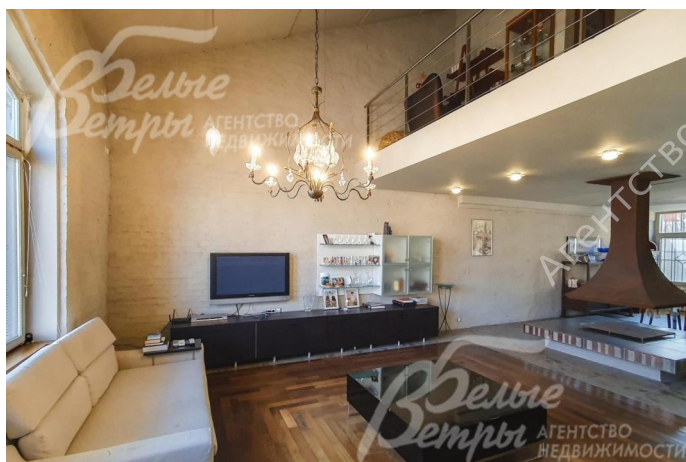


130 000 руб. / мес. 1 655 \$ / мес. 1 411 € / мес.

Курс ЦБ РФ 15.01.26 \$ — 78.57 руб. € — 92.20 руб.



## Таунхаус в аренду. Ели к/п Код: 151-059

**Код: 151-059**

Сдан до ноября 2026 г.

### Особенности объекта

Дом с дизайнерским интерьером в стиле критического реализма, где суровый колорит отделки подобран в противовес условно-классическому стилю. Кирпич, бетон и штукатурка, использованные в отделке, смягчаются хромом, теплом древесных пород - ироко, венге, бук, дуб и классическими мягкими формами аксессуаров. Дом является секцией таунхауса на территории закрытого охраняемого поселка со всеми центральными коммуникациями, богатой внешней инфраструктурой и отличной транспортной доступностью. В 50м от дома лесной массив со спортивными площадками и прогулочными дорожками, находящийся на территории поселка. Идеальный вариант для небольшой творческой семьи.

### Расположение

Ели к/п (Фоминское)

**Калужское шоссе**, от МКАД по шоссе: 14 км, всего: 18 км

**Киевское шоссе**, от МКАД по шоссе: 14 км, всего: 27 км

**Тип застройки:** обжитой к/п

### Дом

**Общая площадь строений:** 275 м<sup>2</sup>

**Год постройки дома:** 2004

**Количество уровней:** 2

**Спален:** 3. **С/узлов:** 3. **Комнат всего:** 5.

**Опции:** машиномест крытых: 1, в т.ч. в теплом гараже: 1; камин.

**Материал стен:** кирпич

**Облицовка стен:** штукатурка

**Кровля:** металлочерепица

**Окна:** стеклопакеты деревянные (двухкамерные)

**Стадия готовности:** меблирован

**1-ый этаж:** тамбур 3 кв.м, прихожая 5 кв.м, гостиная 40 кв.м, объединенная со столовой 20 кв.м с выходом на участок, кухня 8 кв.м, спальня 25 кв.м с выходом на участок, санузел с ванной/постирочная 7 кв.м, котельная 5 кв.м, гараж 21 кв.м

**2-ой этаж:** холл 15 кв.м, спальня 20 кв.м с балконом 7 кв.м, санузел с душевой 4 кв.м, главная спальня 25 кв.м с санузлом с душевой и ванной 8 кв.м, гардеробной и балконом 7 кв.м, кабинет 25 кв.м

**Описание внутренней отделки:** дизайнерская отделка в стиле критического реализма с использованием натуральных материалов и суровых фактур. Стены: натуральный недооштукатуренный кирпич, декоративная гладкая штукатурка, бетон.

Полы: в гостиной наборный паркет в виде панно из микса древесных пород (ироко, венге, бук), в спальнях также паркет из массива. В зоне кухни, столовой и пр.помещениях - керамогранит со специфической коррозионной графикой. Потолки: декоративная штукатурка, в кабинете и спальне на первом этаже - окрашенные ламели из массива.

**Инженерное обеспечение:** установлены газовый котел и бойлер марки Viessmann; фильтр на питьевую воду с обратным осмосом в кухне. Естественная вентиляция, кондиционеры в холле второго этажа и кабинете.

**Мебель, оборудование:** Дом обставлен дизайнерской мебелью зарубежных производителей. В гостиной мягкий гарнитур с лаконичными формами и оригинальные журнальные столики и тумбы, а также инсталляция в виде камина с "поржавевшим" металлом. В зоне столовой большой стильный обеденный стол на 8 персон на металлическом основании и кожаные стулья. В зоне кухни барная стойка с высокими барными стульями. Кухня выполнена в общей стилистике дома со всей необходимой техникой: два двухкамерных холодильника Liebherr, посудомоечная машина, пятиконфорочная газовая панель, духовой шкаф Bosch, вытяжка. Стиральная машина Siemens, телевизор в гостиной. В спальнях кровати, тумбы, комоды и шкафы группы. В кабинете большой рабочий стол, книжные стеллажи и шкафы для документов. В доме множество дорогих приборов освещения производства Италии - эксклюзивные люстры, светильники бра, напольные торшеры. На стене лестничного марша плетеное панно с этническим рисунком. На стенах множество картин и постеров. Большие зеркала в оригинальных рамах. В прихожей дизайнерская инсталляция. Настольный теннис и баскетбольное кольцо у входа в дом.

**Дополнительные строения:** печь-барбекю с навесом на участке

**Дополнительная информация о доме:** парящая лестница шириной 80 см со ступенями из массива дуба, перила и поручни из хромированного металла. Высота потолков в комнатах 2.6м, в гостиной сводчатый потолок от 3.7 до 6м, в кабинете сводчатый потолок от 2.6 до 3.5м. Металлические рольставни установлены на стеклянных уличных дверях первого и второго этажей.

## Участок

**Площадь участка, соток:** 5

**Тип участка:** поле с деревьями

**Благоустройство участка:** на участке газон, декоративные кустарники - сирень и миндаль, а также плодовые деревья - яблони и слива

**Дополнительная информация об участке:** глухой забор высотой 2м, с двух сторон деревянный, с одной стороны металлический профиль

## Коммуникации

**Газ:** есть

**Э/э:** есть (15 кВт)

**Водопровод:** центральный

**Канализация:** централизованная

**Интернет:** есть (оптоволокно)

**Охрана:** есть (КПП на въезде, патрулирование)

## Описание инфраструктуры

Спортивная площадка, детская площадка, прогулочная лесная зона, в 900 м инфраструктура к/п "Фоминское" (два продуктовых магазина), в 3 км инфраструктура микрорайона Новые Ватутинки, в 3 км г. Троицк с развитой городской инфраструктурой: школы, дет. сады, магазины, поликлиника, [фитнес-центр с бассейном Резиденция](#).

## Элементы положит. окружения

В 50м на территории поселка расположен лесной массив.