

## Снят с реализации

Курс ЦБ РФ 17.01.26 \$ — 77.83 руб. € — 90.54 руб.

### [Дом в аренду. Фрунзевец к/п Код: 217-019](#)

**Код: 217-019**

#### Особенности объекта

Сдается в аренду коттедж с бассейном и теннисным кортом, расположенный на уникальном лесном участке (104 сотки), в стародачном поселке. Дом кирпичный, с мебелью, обеспечен всеми центральными коммуникациями. Гостевой дом, гараж, беседка-барбекю. Телефон (московский номер).

#### Расположение

Фрунзевец к/п (Апрелевка)

**Киевское шоссе**, от МКАД по шоссе: 28 км,  
всего: 29 км

**Тип застройки:** стародачное место

#### Дом

**Общая площадь строений:** 600 м<sup>2</sup> (основной дом 450 кв.м. и гостевой дом 150 кв.м.)

**Год постройки дома:** 2004

**Количество уровней:** 4

**Спален:** 5. **С/узлов:** 4. **Комнат всего:** 11.

**Опции:** бассейн; машиномест крытых: 2, в т.ч. в теплом гараже: 2; сауна; квартира для персонала; терраса; камин; теннисный корт.

**Материал стен:** кирпич

**Облицовка стен:** кирпич

**Кровля:** металлочерепица

**Окна:** стеклопакеты ПВХ

**Стадия готовности:** меблирован

**Цоколь:** тренажерный зал, бассейн, сауна + душ.

**1-ый этаж:** прихожая, холл (выход в гараж на 2 м/м), с/узел (с душевой кабиной и прачечной), большой каминный зал, кухня-столовая с выходом на участок.

**2-ой этаж:** холл, хозяйская спальня со своим с/узлом (с душевой кабиной), еще 3 спальни, с/узел (с джакузи).

**3-ий этаж:** большой зал + комната.

**Описание внутренней отделки:** дом с качественным евроремонтом, меблирован современной гарнитурной мебелью. Центральные коммуникации, система кондиционирования, видеонаблюдения, встроенный пылесос, московский телефон, спутниковая антенна.

**Инженерное обеспечение:** есть теплые полы, система очистки воды, кондиционеры, видеонаблюдение, "тревожная кнопка".

**Мебель, оборудование:** мебель хорошего качества.

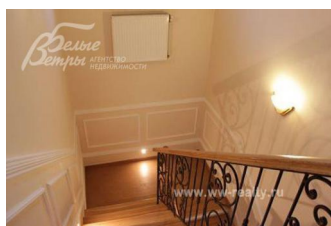
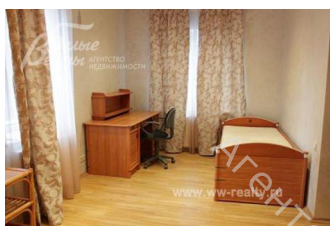
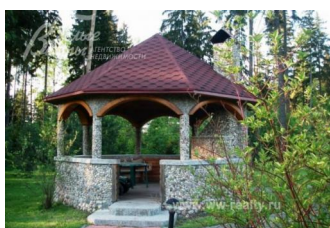
**Дополнительные строения:** 2-х уровневый дом для персонала/гостей 150 кв м.:

- 1-ый этаж: кухня, сузел, гараж на 2 ам

- 2-ой этаж: спальня, бильярдная

Также на участке:

- теннисный корт



## Участок

**Площадь участка, соток:** 104 (из них 45 соток лесных.)

**Тип участка:** лесной с ландшафтным дизайном.

**Благоустройство участка:** ухоженный газон; высажены декоративные и садовые деревья и кустарники, проложены тропинки; сделано освещение; есть детская площадка.

**Дополнительная информация об участке:** участок расположен внутри лесного массива

## Коммуникации

**Газ:** есть (магистральный)

**Э/э:** есть (10кВт)

**Водопровод:** индивид. скважина

**Канализация:** автономная

**Телефон:** есть (московский телефон)

**Охрана:** нет (Неохраняемая коттеджная застройка (поселок Генштаба, очень популярный и известный).)

## Описание инфраструктуры

В поселке — магазин, поселок Апрелевка со всей городской инфраструктурой.