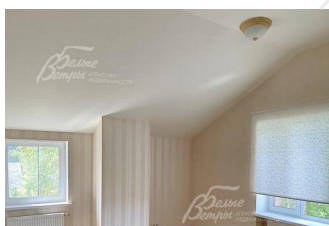
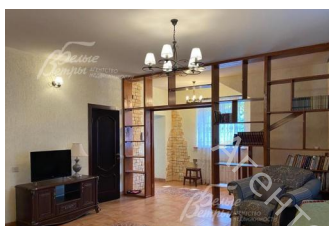
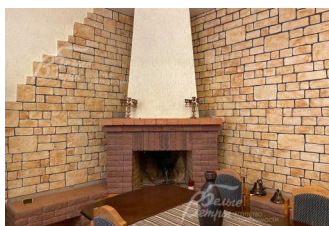


220 000 руб. / мес. 2 802 \$ / мес. 2 397 € / мес.

Курс ЦБ РФ 16.01.26 \$ — 78.53 руб. € — 91.81 руб.



Дом в аренду. Гавриково-1 СНТ Код: 541-004

Код: 541-004

Сдан до марта 2026 г.

Особенности объекта

Кирпичный дом 470 кв.м в аренду. Дом расположен в обжитом коттеджном поселке, на лесном участке с ландшафтным дизайном 10 соток. Все коммуникации в поселке центральные. Продуктовый магазин, детская и спортивная площадка находятся на территории поселка. В 5 мин автобусом станция метро Бунинская Аллея, городская инфраструктура мкр-на Южное Бутово. Рядом озеро, Бутовский лесопарк. Возможна аренда под коммерческие цели.

Расположение

Гавриково-1 СНТ

Варшавское шоссе, от МКАД по шоссе: 5 км, всего: 6 км

Калужское шоссе, от МКАД по шоссе: 8 км, всего: 11 км

Тип застройки: обжитой к/п

Дом

Общая площадь строений: 470 м²

Год постройки дома: 2016

Количество уровней: 4

Спален: 7. **С/узлов:** 3. **Комнат всего:** 8.

Опции: машиномест крытых: 2; терраса; камин; холодный подвал.

Материал стен: кирпич

Облицовка стен: облицовочный кирпич

Кровля: металлочерепица

Окна: стеклопакеты ПВХ

Стадия готовности: меблирован

Цоколь: комната с душем (с местом для установки сауны), комната отдыха, складская комната, с/у, постирочная, погреб

1-ый этаж: Зимний сад 94 кв.м, крыльцо, прихожая 6.5 кв.м, холл, гостиная с камином 48 кв.м, кабинет (или спальня) 13 кв.м с выходом в зимний сад 94 кв.м, топочная 6.7 кв.м, кухня 20 кв.м с выходом в зимний сад и на участок, ванная комната

2-ой этаж: зал 38 кв.м, 2 спальни по 18 кв.м с выходом на балкон 33 кв.м, спальня 15 кв.м, ванная комната 10 кв.м

3-ий этаж: коридор 8 кв.м, спальня 21 кв.м, спальня 33 кв.м, спальня 21 кв.м, ванная 10 кв.м, холл 18 кв.м

Описание внутренней отделки: Качественный ремонт. Полы - плитка с подогревом, ламинат; стены - обои; потолок - покрашен, на веранде - вагонка; лестница 1 этажа отделана плиткой, на 2-м этаже - деревянная. Оригинальная отделка камина.

Мебель, оборудование: дом меблирован частично,

возможна дополнительная комплектация мебели

Дополнительные строения: теплица, дровник, хозблок, вольер для собак, постройки для содержания кур, коз, кроликов

Участок

Площадь участка, соток: 9.5

Тип участка: с деревьями и ландшафтом

Благоустройство участка: на участке взрослые березы, выполнен ландшафтный дизайн, высажены туи, ели, кипарисы, организован газон и цветник

Дополнительная информация об участке: детская площадка на участке

Коммуникации

Газ: есть (магистральный)

Э/э: есть (15 кВт)

Водопровод: центральный

Канализация: централизованная

Интернет: есть (высокоскоростной проводной интернет)

Охрана: есть (КПП при въезде в поселок, ворота на пульте при въезде на улицу)

Описание инфраструктуры

Инфраструктура района Южное Бутово (все элементы городской инфраструктуры: школы, бассейн, ФОК).

Элементы положит. окружения

пруд в 10 минутах ходьбы, Бутовские и Потаповские озера в 10 минутах на машине, до Битцевского лесопарка 7 минут пешком, до метро Бунинская Аллея 20 минут пешком