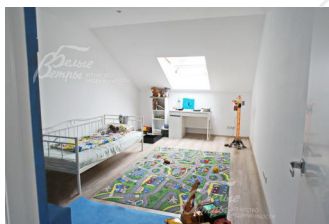
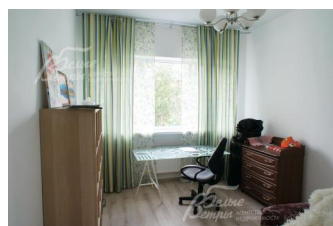
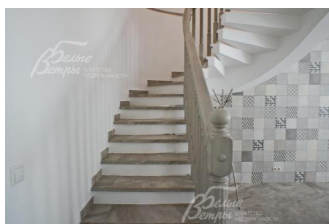
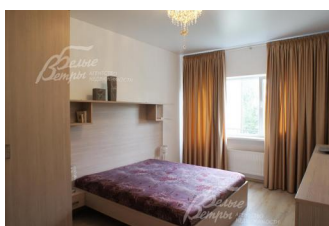


120 000 руб. / мес. 1 535 \$ / мес. 1 304 € / мес.

Курс ЦБ РФ 12.01.26 \$ — 78.23 руб. € — 92.09 руб.



Таунхаус в аренду. Грачи ЖСК Код: 524-006

Код: 524-006

Сдан до марта 2026 г.

Особенности объекта

Уютный, готовый к проживанию таунхаус в камерном охраняемом поселке, недалеко от Москвы. Интерьер выполнен в светлых тонах, из качественных материалов. Таунхаус полностью меблирован и оснащен современной бытовой техникой. Также, для полноценного отдыха оборудована сауна, а на участке - площадка для барбекю. Прекрасное расположение с хорошей экологией, удобной транспортной доступностью и развитой городской инфраструктурой поселения Воскресенское.

Расположение

Грачи ЖСК (Воскресенское)
Калужское шоссе, от МКАД по шоссе: 8 км,
всего: 10 км
Тип застройки: сформированный к/п

Дом

Общая площадь строений: 240 м²

Год постройки дома: 2010

Количество уровней: 3

Спален: 4. **С/узлов:** 3. **Комнат всего:** 5.

Опции: машиномест крытых: 1, в т.ч. в теплом гараже: 1; сауна.

Материал стен: кирпич

Облицовка стен: штукатурка

Кровля: металлочерепица

Окна: стеклопакеты ПВХ

Стадия готовности: меблирован

Цоколь: гостиная, совмещенная с кухней-столовой 60 кв.м с выходом на участок, сауна, душевая, с/у, чулан, техническое помещение

1-ый этаж: прихожая 6 кв.м, холл со встроенными шкафами-купе 21 кв.м, кабинет 15 кв.м, спальня 20 кв.м, с/у, постирочная

2-ой этаж: холл, спальня с мансардным окном 19 кв.м, с/у 5 кв.м, спальня с мансардным окном 18 кв.м

Описание внутренней отделки: стены оштукатурены, в санузлах выложены плиткой. На полу - плитка с подогревом и ламинат. Лестница - монолит, ступени выложены плиткой, перила из дерева
Инженерное обеспечение: система фильтрации и очистки воды. В спальне и на кухне установлены кондиционеры

Мебель, оборудование: все комнаты полностью обставлены современной мебелью. Встроенная кухня со всей необходимой бытовой техникой

Участок

Площадь участка, соток: 3

Тип участка: с ландшафтом и деревьями

Благоустройство участка: на участке засеян газон, разбиты клумбы, высажены молодые деревья

Коммуникации

Газ: есть (центральный)

Э/э: есть (12 кВт)

Водопровод: центральный

Канализация: централизованная

Телефон: есть (МГТС (московский номер))

Интернет: есть

Охрана: есть

Описание инфраструктуры

Инфраструктура п.Воскресенское.