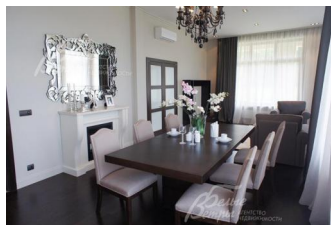


Снят с реализации

Курс ЦБ РФ 17.01.26 \$ — 77.83 руб. € — 90.54 руб.



Дом в аренду. Графский лес КП Код: 405-008

Код: 405-008

Особенности объекта

Современный, стильный, с дизайнерским интерьером дом 214 кв.м на участке 17 соток в строго охраняемом клубном поселке Премиум класса. Поселок уютно расположился посреди заповедного соснового леса. На территории создана уникальная инфраструктура: ландшафтные парки в 6 разных стилях, озеро с пляжной зоной и местами для отдыха, прогулочные зоны с фитнес островками, велодорожки и освещенная беговая трасса; для детей- игровые и спортивные площадки, языковой лагерь (для всех возрастов), детский клуб; для взрослых фитнес-клуб с бассейном, теннисные корты, пекарня и мини-маркет, аптека, кабинет врача, химчистка. Одним словом- безупречная инфраструктура!

Расположение

Графский лес КП (Каменка)

Киевское шоссе, от МКАД по шоссе: 21 км, всего: 28 км

Калужское шоссе, от МКАД по шоссе: 17 км, всего: 40 км

Тип застройки: сформированный к/п

Дом

Общая площадь строений: 214 м²

Год постройки дома: 2012

Количество уровней: 2

Спален: 4. **С/узлов:** 3. **Комнат всего:** 5.

Опции: терраса; камин.

Материал стен: монолитный каркас заполненный крупноформатными керамическими поризованными блоками POROTHERM

Облицовка стен: штукатурка и клинкерная плитка для облицовки фасада ведущих немецких производителей - Feldhaus, Stroeher, ABC

Стадия готовности: меблирован

1-ый этаж: крыльцо 12.5 кв.м, тамбур 4.2 кв.м, холл 18 кв.м, кухня-столовая 21 кв.м, гостиная 23.1 кв.м с выходом на террасу 8.5 кв.м, кабинет 17.6 кв.м, с/узел 7.9 кв.м, гардеробная 4.5 кв.м, котельная 7.4 кв.м, лестница 10.8 кв.м

2-ой этаж: холл 12.8 кв.м, главная спальня 22.3 кв.м с с/узелом 7.1 кв.м и террасой 8.6 кв.м, спальня 17.6 кв.м, спальня 15 кв.м, с/узел 7.8 кв.м, гардеробная 8.2 кв.м

Описание внутренней отделки: стильная современная отделка. Стены оштукатурены и окрашены, в санузлах обои коллекции 2014 года (пр-во Англия); полы - паркетная доска (пр-во Германия), подогреваемые керамогранит и кафель, на террасе 2-го этажа - лиственница; потолки - штукатурка и

гипсокартон; лестничный марш - ж/б монолит с отделкой из массива дуба, ступени с подсветкой

Инженерное обеспечение: котельная под ключ, поселковая система очистки воды, кондиционеры фирмы Toshiba (5 штук) с общим блоком, видеодомофон; экологичный камин на биотопливе (бутанол)

Мебель, оборудование: меблирован, вся техника и оборудование фирмы Bosch (пр-во Германия) (кухня, стиральная машина, холодильник), установлена сантехника фирмы Duravit (пр-во Германия), спальни фирмы Yatsan Queen Luxury (пр-во Турция)

Дополнительные строения: планируется беседка с барбекю и навес на 2 а/м

Участок

Площадь участка, соток: 17.2

Тип участка: без деревьев

Благоустройство участка: газон

Коммуникации

Газ: есть (магистральный)

Э/э: есть (15 кВт)

Водопровод: центральный

Канализация: централизованная

Телефон: есть (цифровое (тарелка))

Интернет: есть (радиорелейная связь)

Охрана: есть (Территория поселка обеспечена тремя контурами охраны: индукционный кабель по периметру посёлка, оптические датчики и круглосуточное видеонаблюдение. Вся информация поступает на центральный пульт, к которому подключены и охранные системы каждого дома. На въезде в поселок расположен контрольно-пропускной пункт со шлагбаумом, оборудованный системой сканирования номеров.)

Элементы положит. окружения

до пруда 1 км, до леса 50 м