

380 000 руб. / мес. 4 840 \$ / мес. 4 139 € / мес.

Курс ЦБ РФ 16.01.26 \$ — 78.53 руб. € — 91.81 руб.



## Дом в аренду. Графский лес КП Код: 405-013

**Код: 405-013**

### Особенности объекта

Практически новый, стильный дом, выполненный по проекту модного голландского дизайнера Эрика Кастера. В доме качественная отделка и мебель зарубежных производителей. Поселок в экологически чистом районе Новой Москвы со всеми центральными коммуникациями в окружении векового леса. В поселке развитая инфраструктура с парком, фонтаном, озером, пляжной зоной и т.д. Сдается только на длительный срок.

### Расположение

Графский лес КП (Каменка)

**Киевское шоссе**, от МКАД по шоссе: 21 км,  
всего: 28 км

**Калужское шоссе**, от МКАД по шоссе: 17 км,  
всего: 40 км

**Тип застройки:** обжитой к/п

### Дом

**Общая площадь строений:** 255 м<sup>2</sup>

**Год постройки дома:** 2012

**Количество уровней:** 2

**Спален:** 4. **С/узлов:** 3. **Комнат всего:** 5.

**Опции:** терраса; камин.

**Материал стен:** монолитный каркас, заполненный крупноформатными керамическими поризованными блоками "Porotherm"

**Облицовка стен:** штукатурка

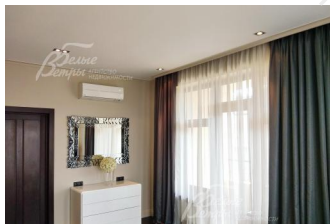
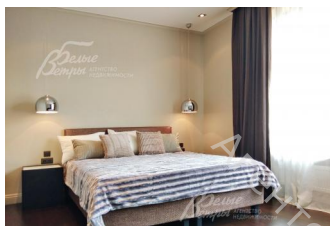
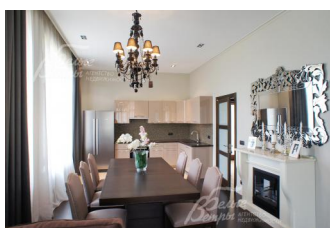
**Окна:** стеклопакеты алюминиевые (высокого качества (профиль 6 см))

**Стадия готовности:** меблирован

**1-ый этаж:** крыльцо 13 кв.м, тамбур 4 кв.м, холл 18 кв.м, кухня-столовая 23 кв.м, гостиная 26 кв.м с выходом на террасу 9 кв.м, кабинет 20 кв.м (может использоваться в качестве спальни), санузел 8 кв.м с душевой, гардеробная 8 кв.м, котельная 7 кв.м, лестница 11 кв.м

**2-ой этаж:** холл 13 кв.м, главная спальня 26 кв.м с санузлом 7 кв.м с душевой и террасой 9 кв.м, спальня 20 кв.м, спальня 18 кв.м, санузел 8 кв.м с душевой, гардеробная 9 кв.м

**Описание внутренней отделки:** качественная отдела в современном стиле. Стены: штукатурка и окраска, в санузлах - обои коллекция 2014 года (Англия). Полы: паркетная доска (Германия), керамогранит, кафель, на террасе 2-го этажа - лиственница. Потолки: штукатурка, гипсокартон. Лестничный марш: каркас - монолит ж/б, отделана дубом, окрашена в цвет Венге, ступени с подсветкой.  
**Инженерное обеспечение:** очистка воды в поселке,



станция очистки воды на дом (установлена в котельной). Вентиляция естественная + кондиционеры фирмы "Toshiba" (5 штук) с общим блоком. Газовый котёл "Logano 234". Бойлер (300 литров) "Buderus" (Германия). Спутниковая тарелка, интернет - оптоволокно, Wi-Fi роутер. Видеодомофон.

**Мебель, оборудование:** дом полностью меблирован, есть вся необходимая мебель: в обеденной зоне стильная столовая группа, в гостиной уютный мягкий комплект (диван и два кресла), журнальный столик, тумба под ТВ. В спальнях большие двуспальные кровати, тумбы, комоды, туалетные столики. Гардеробные оборудованы системами для хранения вещей. В кабинете оборудовано рабочее место. Кухонный гарнитур, оборудован всей необходимой мебелью фирмы "Bosch": большой двухкамерный холодильник, электрическая варочная панель, духовой шкаф, вытяжка, посудомоечная машина. Стирально-сушильная машина "Bosch" на 7 кг, телевизоры "LG". Карнизы, качественные стильные шторы. В доме множество предметов освещения: люстры, стильные настольные светильники.

**Дополнительные строения:** - навес на два машиноместа;

- беседка-барбекю.

## Участок

**Площадь участка, соток:** 20

**Тип участка:** полевой

**Благоустройство участка:** парковый ландшафт с прогулочными дорожками, освещением, зоной отдыха и рельефным ландшафтом. По периметру участка живая изгородь.

**Дополнительная информация об участке:** металлический, кованый забор на цокольном основании и каменных столбах

## Коммуникации

**Газ:** есть (магистральный)

**Э/э:** есть (15 кВт)

**Водопровод:** центральный

**Канализация:** централизованная

**Интернет:** есть (оптоволокно, Wi-Fi роутер)

**Охрана:** есть (трехуровневая служба безопасности (информация с камер наблюдения, инфракрасных датчиков и датчиков движения поступает по защищённым каналам к оперативному дежурному), регулярное патрулирование)

## Элементы положит. окружения

рядом расположены пруд и лес