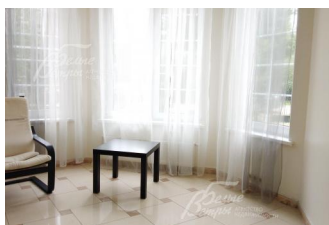
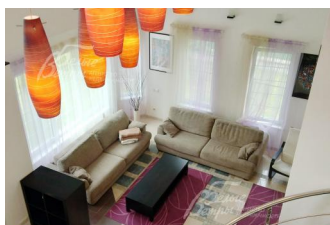
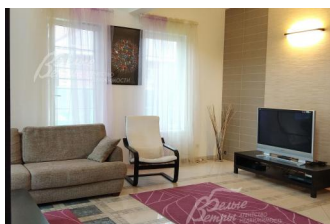


210 000 руб. / мес. 2 673 \$ / мес. 2 278 € / мес.

Курс ЦБ РФ 15.01.26 \$ — 78.57 руб. € — 92.20 руб.



Дом в аренду. Ильичевка к/п Код: 110-007

Код: 110-007

Особенности объекта

Уютный современный дом в аренду в одном из лучших поселков Новой Москвы - КП Ильичевка. Функциональная планировка включает в себя пять спален, в т.ч. мастер-спальню с двумя гардеробными, три санузла, просторную гостиную со вторым светом, каминный зал, совмещенную зону кухни и столовой и теплый гараж на два авто. В доме современный интерьер, высокие потолки и панорамное остекление. На участке размещена отдельностоящая русская баня с комнатой отдыха, множество хвойных и лиственных деревьев, декоративных кустарников. В поселке центральные коммуникации, своя эксплуатационная служба, широкие качественные дороги, детские и спортивные площадки и т.д. Удобное расположение между Калужским и Киевским шоссе, остановка общественного транспорта в шаговой доступности, городская инфраструктура г.Троицк в пяти минутах езды.

Расположение

Ильичевка к/п (Ильичевка)

Калужское шоссе, от МКАД по шоссе: 17 км, всего: 22 км

Киевское шоссе, от МКАД по шоссе: 21 км, всего: 31 км

Тип застройки: сформированный к/п

Дом

Общая площадь строений: 337 м² (Дом 257 кв.м + Отдельностоящая баня 80 кв.м)

Год постройки дома: 2007 (ремонт в 2020 г.)

Количество уровней: 2

Спален: 5. **С/узлов полных:** 2. **С/узлов неполных:** 1.

Комнат всего: 7.

Опции: машиномест крытых: 2, в т.ч. в теплом гараже: 2; баня; терраса; камин.

Материал стен: канадский каркас (деревянный)

Облицовка стен: клинкерный кирпич (Feldhaus Klinker), цоколь - искусственный камень

Окна: стеклопакеты ПВХ (двухкамерные)

Стадия готовности: меблирован

1-ый этаж: прихожая 1 кв.м, гостиная со вторым светом 30 кв.м, спальня (кабинет) 15 кв.м, лестничный холл 12 кв.м, санузел гостевой 2 кв.м, постирочная 2 кв.м, кухня-столовая 20 кв.м, котельная 7.4 кв.м, комната с камином 20 кв.м, кладовая 1 кв.м, открытая терраса 20 кв.м, гараж 30 кв.м

2-ой этаж: холл 11 кв.м, мастер-спальня 20 кв.м с двумя гардеробными по 3 кв.м и санузлом с ванной 10 кв.м, спальня 16 кв.м, спальня детская 16 кв.м, спальня гостевая 16 кв.м, санузел с душевой 6 кв.м

Описание внутренней отделки: Отделка выполнена в современном минималистичном стиле. На стенах

штукатурка под покраску, на полу плитка с системой "теплый пол" (водяной и электрический), ламинат, в некоторых комнатах - ковролин. Многоуровневые потолки ГКЛ со встроенным освещением. Шпонированные межкомнатные двери. Установлена импортная сантехника.

Инженерное обеспечение: напольный газовый котел Protherm 42 кВт, бойлер косвенного нагрева Ferolly 130L. В кухне установлен фильтр на питьевую воду. Естественная вентиляция, в санузлах - принудительная. Интернет - оптоволокно, установлен Wi-Fi роутер (провайдер Интерлогика). ТВ - Триколор. Охранная сигнализация.

Мебель, оборудование: дом полностью меблирован: в гостиной мягкий гарнитур, журнальный столик и тумба ТВ. В спальнях двуспальные кровати, шкафы группы, в мастер-спальне гардеробные оборудованы системами хранения. В зоне столовой обеденная группа на 4-6 персон. В каминном зале просторный угловой диван. Кухонный гарнитур со шпонированными фасадами и барной стойкой, встроенная техника: газовая варочная панель, духовой шкаф, микроволновая печь, двухкамерный холодильник, посудомоечная машина, вытяжка наклонного типа. Стиральная машина, пылесос, телевизоры в гостиной и мастер-спальне. Во всех комнатах установлены карнизы, есть шторы и тюли. Множество приборов освещения: встроенные и напольные светильники, люстры.

Дополнительные строения: Баня 80 кв.м из оцилиндрованного бревна (в правой части - парная с печью на дровах, помывочная, комната отдыха, на втором этаже спальня; в левой части - хоз. помещение). Отопление и водоснабжение по теплотрассе от основного дома.

Дополнительная информация о доме: Парящая лестница, перила и опоры - хромированное железо, ступени облицованы массивом дерева. Высота потолков: 1-й этаж - от 3.2 до 4.5м, 2-й этаж - от 2.87 до 3.5м

Участок

Площадь участка, соток: 15

Тип участка: с деревьями (сосны)

Благоустройство участка: проведен ландшафтный дизайн: газон, сделаны дорожки, освещение, выполнен дренаж. На участке декоративные кустарники, взрослые лесные хвойные и лиственные деревья.

Статус земли: земли населенных пунктов, для дачного строительства

Дополнительная информация об участке: участок прямоугольной формы, ограждение с фасадной стороны - кованный забор, с других сторон - 3D сетка с полимерным напылением.

Коммуникации

Газ: есть (магистральный)

Э/э: есть (15 кВт)

Водопровод: центральный

Канализация: централизованная

Интернет: есть (оптоволокно)

Охрана: есть (КПП на въезде, видеонаблюдение, патрулирование территории поселка)

Описание инфраструктуры

В поселке есть административное здание с обслуживающим персоналом, детские, спортивные площадки, пляжная зона. Прекрасная транспортная доступность по двум скоростным шоссе Киевскому и Калужскому. Рядом инфраструктура г. Троицка (школы, детские сады, рынок, магазины, больница, банки, аптека и т.д.). Пос. Птичное, (2 детских сада и школа). В 5 минутах езды пятизвездочный отель "[Теплеево Резорт](#)" с богатой инфраструктурой: бассейн, сауна, SPA центр красоты и здоровья, тренажерные залы, парикмахерские и косметологические услуги, рестораны, боулинг, рыбалка и многое другое. Недалеко от комплекса расположен конный клуб с обширной лесной территорией. "Русская теннисная академия" - крупнейший современный теннисный клуб европейского уровня (8 крытых кортов с профессиональным покрытием, 6 открытых грунтовых кортов и 2 открытых корта с профессиональным покрытием) В непосредственной близости река Десна.

Элементы положит. окружения

Лесной массив, река

Комментарий к цене

+ коммунальные платежи