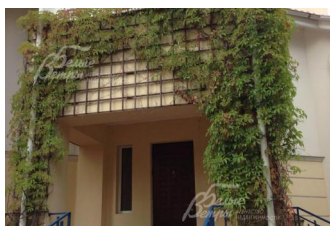


Снят с реализации



Курс ЦБ РФ 17.01.26 \$ — 77.83 руб. € — 90.54 руб.

[Дом в аренду. Ямонтово Код: 145-026](#)

Код: 145-026

Особенности объекта

Дом на великолепном лесном участке с множеством взрослых деревьев, в 5 минутах ходьбы от инфраструктуры п. Воскресенское.

Расположение

Ямонтово
Калужское шоссе, от МКАД по шоссе: 8 км,
всего: 10 км
Тип застройки: обжитой к/п

Дом

Общая площадь строений: 917 м² (основной дом 535 кв.м, здание бассейна с баней и гаражом 382 кв.м.)

Год постройки дома: 2006

Количество уровней: 4

Спален: 6. **С/узлов:** 4. **Комнат всего:** 10.

Опции: бассейн; машиномест крытых: 3, в т.ч. в теплом гараже: 3; баня; сауна; купель; терраса; камин; холодный подвал; площадь бассейна с зоной отдыха 189 кв.м.

Материал стен: кирпич

Облицовка стен: оштукатурен и покрашен немецкими материалами

Кровля: металлочерепица

Окна: стеклопакеты ПВХ (Германия, в бассейне витринные раздвижные окна для летнего периода.)

Стадия готовности: меблирован

Цоколь: 3 комнаты, жилой, тёплый, сухой, отделан финской вагонкой.

1-ый этаж: сауна, санузел с душевой, столовая, веранда, комната отдыха, купель.

2-ой этаж: 3 спальни, 2 санузла с душевой кабиной, бар, гостиная с камином.

3-ий этаж: 1 спальня, зал, джакузи, с/узел, мансарда 2 комнаты с окнами, встроенный шкаф- гардеробная.

Описание внутренней отделки: отделка высшего качества с идеальными стенами и эксклюзивной планировкой. Рационально использованы все площади (встраиваемые шкафы). Мраморные полы с подогревом.

Инженерное обеспечение: 4-х уровневая система очистки воды, кондиционеры, окна первого этажа оборудованы автоматическими, алюминиевыми защитными жалюзи (Германия) с программным датчиком закрывания и открывания. На гаражах установлены пультовые металлические, автоматические ворота рулонного типа. На въездных воротах установлены пультовые моторы (открывание -отъезд в сторону).

Мебель, оборудование: мебель высокого качества. Кухня "Скаволини" (вишня), рационально

использованы все площади (встраиваемые шкафы).

Дополнительные строения: беседка - эксклюзив, с решёткой (перголой) из лиственницы, обвитой виноградом и климатисами, с камином-барбекю и мраморной столешницей 50 кв.м;
при беседке - летняя площадка закрытая декоративной решёткой, русская баня с окнами из лиственницы, оцилиндрованный сруб 24 кв.м, гараж 18 кв.м, гаража на 3 машины, вольер для собак

Участок

Площадь участка, соток: 30 (два въезда на участок через автоматические ворота. Один для гостей на 10 машин)

Тип участка: с вековыми деревьями и ландшафтом

Дополнительная информация об участке: вся территория благоустроена и засажена эксклюзивными деревьями, кустами и растениями. Сосны, пихты, канадский клен, туи, ели, самшит, кизильник, лиственницы, кедр, каштаны, миндаль, японская слива, бук и т.д.

Коммуникации

Газ: есть

Э/э: есть

Водопровод: центральный

Канализация: централизованная

Телефон: есть

Интернет: есть

Охрана: есть (при въезде на улицу (20 домов) охрана и автоматические ворота. Видеонаблюдение - 18 камер по периметр)

Описание инфраструктуры

Вблизи полноценная инфраструктура поселка Воскресенское: школы; детсады; спортивные секции; школа прикладных искусств; поликлиника, амбулатория и стационар; воскресная православная школа. ТРЦ Мега, Ашан. В пешей доступности остановка общественного транспорта. В 5 мин езды метро Ольховая, Бунинская аллея, Прокшино