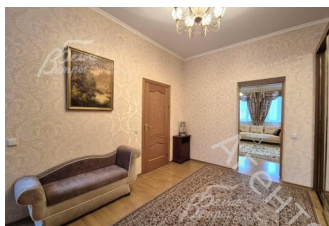
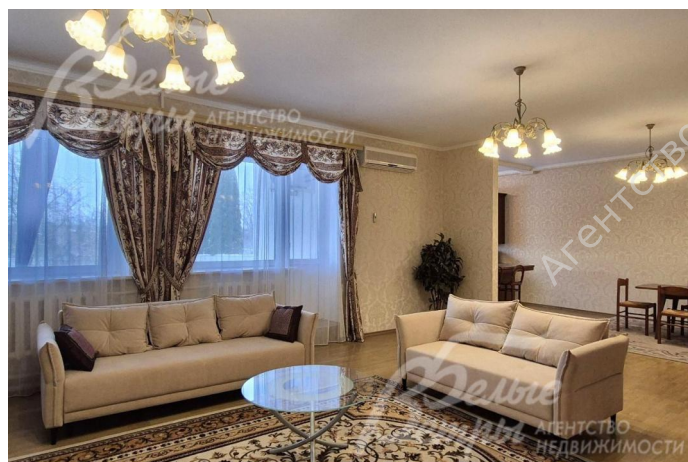


160 000 руб. / мес. 2 046 \$ / мес. 1 738 € / мес.

Курс ЦБ РФ 12.01.26 \$ — 78.23 руб. € — 92.09 руб.



Дом в аренду. Каменка к/п Код: 310-004

Код: 310-004

Особенности объекта

Одноэтажный кирпичный коттедж, полностью меблированный и в отличном состоянии, в обжитом охраняемом коттеджном поселке, на ухоженном участке с выполненным ландшафтом. В доме: все центральные коммуникации, гостиная, кухня-столовая, 3 спальни, 2 санузла, гараж. Московский телефон, интернет. В шаговой доступности вся инфраструктура п.Воскресенское.

Расположение

Каменка к/п (Воскресенское)

Калужское шоссе, от МКАД по шоссе: 8 км, всего: 10 км

Тип застройки: сформированный к/п

Дом

Общая площадь строений: 200 м²

Год постройки дома: 2004

Количество уровней: 1

Спален: 3. **С/узлов:** 2. **Комнат всего:** 5.

Опции: машиномест крытых: 2, в т.ч. в теплом гараже: 1; беседка.

Материал стен: кирпич

Облицовка стен: штукатурка

Кровля: металлочерепица

Окна: стеклопакеты ПВХ

Стадия готовности: меблирован

1-ый этаж: гостиная 25 кв.м, прихожая 8 кв.м, кухня-столовая 20 кв.м, спальня 20 кв.м, спальня 20 кв.м, спальня 15 кв.м, с/узел 4 кв.м, с/узел 10 кв.м, гараж на 1 автомобиль с отдельным входом

Описание внутренней отделки: отделка внутренних стен - обои, плитка в с/узлах; отделка полов - ламинированный паркет; установлена импортная сантехника, деревянные двери.

Инженерное обеспечение: установлен импортный газовый котел, система очистки воды; кондиционеры в гостиной и спальне; домофон

Мебель, оборудование: дом полностью меблирован импортной мебелью

Дополнительные строения: беседка

Дополнительная информация о доме: дом классического архитектурного стиля с высотой потолков 3,2м

Участок

Площадь участка, соток: 12

Тип участка: с высаженными деревьями

Благоустройство участка: проведен ландшафтный

дизайн, сделан дренаж участка; засеян газон, высажены цветы, дикий виноград, освещение

Дополнительная информация об участке: участок прямоугольной формы, расположенный в центре поселка и огороженный по периметру забором, облицованным декоративным камнем

Коммуникации

Газ: есть (магистральный)

Э/э: есть

Водопровод: центральный

Канализация: централизованная

Телефон: есть (московский номер)

Интернет: есть

Охрана: есть

Описание инфраструктуры

городская инфраструктура поселка Воскресенское: школы; детсады; поликлиника, амбулатория и стационар; спортивные секции; школа прикладных искусств, музыки и балльных танцев; воскресная православная школа; дом отдыха "Воскресенское"

Элементы положит. окружения

Лесной массив, пруды

Комментарий к цене

Дополнительно 15 000 руб. поселковые платежи, садовник. Арендаторы с домашними животными не рассматриваются.