

330 000 руб. / мес. 4 201 \$ / мес. 3 580 € / мес.

Курс ЦБ РФ 15.01.26 \$ — 78.57 руб. € — 92.20 руб.



## [Дом в аренду. Картмазово к/п Код: 225-010](#)

**Код: 225-010**

### Особенности объекта

Элегантный светлый дом в аренду с интересной архитектурой в обжитом и охраняемом коттеджном поселке Картмазово. Выполнена качественная внешняя и внутренняя отделка дома преимущественно дорогими материалами. Изысканная мебель и предметы интерьера в стиле Прованс. Ухоженный участок с богатым ландшафтом: множество хвойных и плодовых деревьев, декоративных кустарников и цветов, уютный приватный внутренний дворик. Хорошее расположение в центре поселка, детская площадка напротив, 100 метров до входа в благоустроенный Саларьевский парк. Близость к Москве, вся необходимая инфраструктура в шаговой доступности.

### Расположение

Картмазово к/п (Картмазово)

**Киевское шоссе**, от МКАД по шоссе: 5 км, всего: 6 км

**Тип застройки:** обжитой к/п

### Дом

**Общая площадь строений:** 500 м<sup>2</sup>

**Год постройки дома:** 2013

**Количество уровней:** 4

**Спален:** 4. **С/узлов полных:** 3. **С/узлов неполных:** 1.

**Комнат всего:** 5.

**Опции:** машиномест крытых: 1, в т.ч. в теплом гараже: 1; терраса; камин; холодный подвал; автоматические выдвижные ворота с пультом.

**Материал стен:** кирпич

**Облицовка стен:** стены - немецкая штукатурка, цоколь - натуральная сланцевая плитка

**Кровля:** мягкая (американская черепица)

**Окна:** стеклопакеты ПВХ (2-х камерные ламинированные (SCHUCO) , панорамное остекление (алюминий))

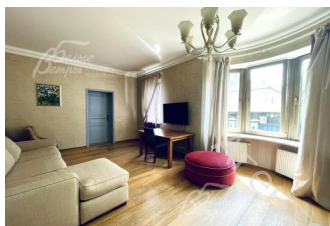
**Стадия готовности:** меблирован

**Цоколь:** холл, техническое помещение, котельная (с выходом на улицу), постирочная, гардеробная, санузел, спортзал, комната свободного назначения, техническое помещение.

**1-ый этаж:** веранда 19 кв.м, кухня-столовая 32 кв.м, санузел гостевой 7 кв.м, гостиная 77 кв.м с камином, прихожая 13 кв.м, веранда-2 9 кв.м, гостевая спальня 29 кв.м, закрытое помещение 60 кв.м (пока не используется), гараж 23.5 кв.м

**2-ой этаж:** спальня 22 кв.м со своим санузлом с душем 11 кв.м и с гардеробом 7 кв.м, кабинет 18 кв.м, спальня 18 кв.м, спальня 28 кв.м со своим санузлом с душем, холл 77 кв.м, зимний сад 10 кв.м

**3-ий этаж:** зона для отдыха и релакса с кроватью и



СТОЛОМ.

**Описание внутренней отделки:** выполнена стильная отделка в стиле Прованс. Белые или светлые стены (где покраска), также дорогостоящие обои в спальнях. Полы - керамогранит натуральных цветов с подогревом, а в жилых комнатах - массив ценных пород дерева. На мансардном этаже - на потолках присутствуют фактурные деревянные балки и обшивка из красивого дерева. Красивейшие санузлы с разнообразной плиткой с декором. Двери дубовые цвета незабудки (василькового), производства Франция. Подоконники и камин отделаны мрамором. Используются только экологичные натуральные материалы.

**Инженерное обеспечение:** в доме установлены газовый котел Viessmann, бойлер Viessmann 200 л, смягчитель для воды. Приточно-вытяжная вентиляция + кондиционеры Mitsubishi, Hitachi. Wi-Fi роутер, спутниковая антенна. Есть дизельный генератор.

**Мебель, оборудование:** итальянский кухонный гарнитур молочно-кремового цвета с латунно-керамическими ручками, стилизованный под старину, со столешницей из натурального дерева, с островом и барной стойкой. Встроенная бытовая техника: газовая варочная панель, духовой шкаф, микроволновка, вытяжка - вся техника SMEG (Италия), холодильник BOSCH (дополнительный холодильник в кладовой Liebherr). Стиральная машина Miele. Дом полностью укомплектован стильной мебелью: столики, стулья, комоды, шкафы. Дизайнерские шторы из натуральных тканей. Кованые элементы ограждения на 2-ом этаже с деревянными перилами.

**Дополнительные строения:** вольер для собаки.

**Дополнительная информация о доме:** широкая лестница на монолитном каркасе, ступени, ограждение и поручни отделаны деревом. Ступени темного цвета, подступенки - светлого. Высота потолков: 1-этаж - от 3.5 м, 2-ой этаж - 2.5-3.4 м. Эркеры увеличивают поток естественного света, расширяют пространство.

## Участок

**Площадь участка, соток:** 12

**Тип участка:** парковый с деревьями и богатым ландшафтом

**Благоустройство участка:** очень ухоженный участок с множеством хвойных и лиственных деревьев, включая плодовые: яблони, слива, вишня, туи, ели. Большое количество кустарников, цветов. Есть газон, уличное освещение. Дорожки вымощены тротуарной плиткой и керамогранитом. Есть "зона огорода" с ароматными травами для выращивания овощей. Выполнен качественный дренаж по участку.

**Дополнительная информация об участке:** участок находится в центре поселка и огорожен глухим деревянным забором высотой 2.5 м на бетонном фундаменте.

## Коммуникации

**Газ:** есть (магистральный)

**Э/э:** есть (15 кВт)

**Водопровод:** центральный

**Канализация:** централизованная

**Интернет:** есть (оптоволокно)

**Охрана:** есть (КПП)

## Описание инфраструктуры

Частный детский сад "Монтессори NaVi"; Фитнес-клуб с бассейном "Wellness Vnukovo Village"; Ресторан, гостевой дом, банкетные и конференц-залы "Vnukovo Village Guest House & Spa 4\*"; детские и спортивные площадки. В пешей доступности городская инфраструктура ЖК "Филатов луг", в 1 км гипермаркет "Метро", в 3 км торговый центр "Саларис". Около 25 минут пешком метро "Саларьево".

## Элементы положит. окружения

Парк Саларьевский и канал реки Сетунь в 100 метрах.

## Комментарий к цене

только наличные + коммунальные. Животные рассматриваются, но только за дополнительную плату.