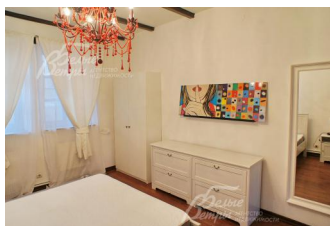
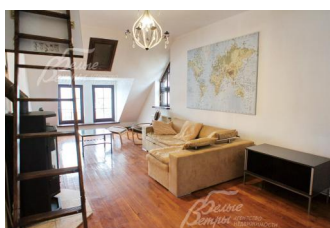


55 000 руб. / мес. 707 \$ / мес. 608 € / мес.

Курс ЦБ РФ 17.01.26 \$ — 77.83 руб. € — 90.54 руб.



Таунхаус в аренду. Красная Пахра пос. Код: 391-007

Код: 391-007

Сдан до марта 2026 г.

Особенности объекта

Меблированная секция дуплекса 161 кв.м в аренду в Красной Пахре. Светлый стильный интерьер с оригинальными деталями, вся необходимая мебель и техника. Ухоженный участок с ландшафтом и стеной для скалолазания. В шаговой доступности развитая инфраструктура поселка Красная Пахра.

Расположение

Красная Пахра пос.

Калужское шоссе, от МКАД по шоссе: 24 км, всего: 25 км

Тип застройки: коттеджная застройка

Дом

Общая площадь строений: 161 м²

Количество уровней: 3

Спален: 2. **С/узлов:** 1. **Комнат всего:** 4.

Опции: машиномест крытых: 1, в т.ч. в теплом гараже: 1; камин; холодный подвал.

Материал стен: кирпич

Облицовка стен: штукатурка

Кровля: мягкая

Стадия готовности: меблирован

Цоколь: постирочная-кладовая 12 кв.м, гараж 24 кв.м, подсобное помещение 9 кв.м

1-ый этаж: холл 8 кв.м, спальня 17 кв.м, с/у с душем 6 кв.м, спальня 12 кв.м

2-ой этаж: кухня-столовая 14 кв.м, гостиная с камином 32 кв.м, кабинет с мансардным окном 5 кв.м

3-ий этаж: помещение свободного назначения с мансардными окнами 24 кв.м

Описание внутренней отделки: стены - штукатурка с покраской. Полы деревянные, в прихожей, с/у, кухне - плитка с подогревом. Потолки - штукатурка с деревянными балками. Лестница винтовая из дерева: ступени - бук, основной столб из сосны.

Инженерное обеспечение: трехуровневая система очистки воды под раковиной на кухне. Вытяжка в с/у и на кухне. Газовый котел. Теплые полы в прихожей, в с/у и на кухне. Интернет, спутниковая тарелка "Триколор ТВ"

Мебель, оборудование: есть вся необходимая мебель. Гарнитур мягкой мебели в гостиной. Оригинальная прозрачная группа (стол+стулья). В кабинете рабочий стол, кресло, шкафы. Спальные гарнитуры (кровать+тумбочки+шкаф). В прихожей шкаф-купе. Кухонный гарнитур оснащен встроенной техникой. Варочная панель, духовой шкаф "Bosh",

вытяжка "Kuppersberg", посудомоечная машина "Zanussi", холодильник "Toshiba". ТВ в гостиной, стиральная машина "Bosh". На окнах - жалюзи, тюль, шторы. Интерьер украшают оригинальные люстры, светильники, репродукции известных картин.

Участок

Площадь участка, соток: 6

Тип участка: с ландшафтом

Благоустройство участка: ухоженный участок с газоном и взрослыми плодовыми деревьями (вишня, слива). На участке растет большая красивая сосна, есть декоративный прудик с рыбками, ухоженный розарий.

Дополнительная информация об участке: на одной из стен дома организована стена для скалолазания

Коммуникации

Газ: есть (магистральный)

Э/э: есть (15 кВт)

Водопровод: центральный

Канализация: централизованная

Телефон: возможно подключение

Интернет: есть (оптоволокно)

Описание инфраструктуры

Инфраструктура поселка Красная Пахра: городской детский сад - 200 м, школа городская от Тимирязевской академии - 100 м; ДК "Звездный", каток, магазины, банк в 100 м, аптека, магазин продуктов, в 200 метрах остановка до м. Теплый Стан (15 мин.)

Элементы положит. окружения

река Пахра, спортивно-развлекательный парк "Красная Пахра"