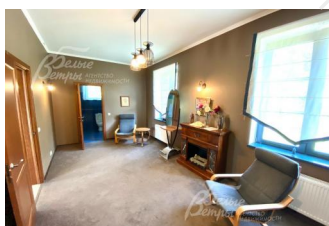
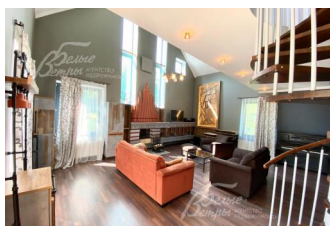
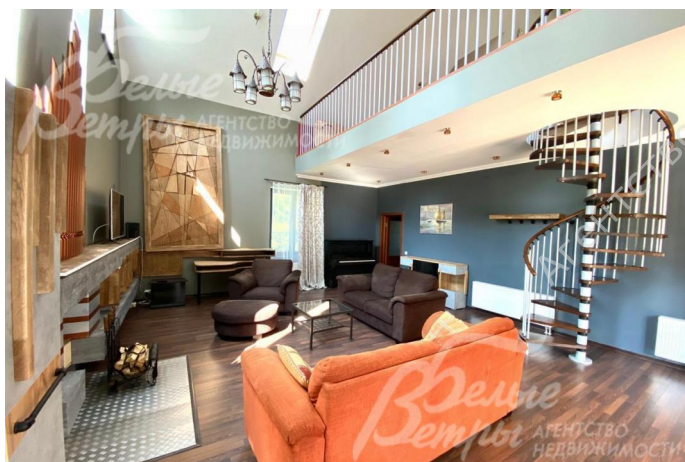


350 000 руб. / мес. 4 475 \$ / мес. 3 801 € / мес.

Курс ЦБ РФ 12.01.26 \$ — 78.23 руб. € — 92.09 руб.



Дом в аренду. Лесное Озеро к/п Код: 131-029

Код: 131-029

Особенности объекта

Стильный коттедж премиум-класса, возведенный в голландском дворцовом стиле, ждет своих арендаторов. Высококачественные материалы строительства, рационально организованные помещения, оригинальное остекление. Чудесный участок с ландшафтным дизайном. Гараж, квартира для персонала. Обжитой охраняемый коттеджный поселок, окруженный лесом, с собственным озером. Возможна аренда под съемки!

Расположение

Лесное Озеро к/п (Кузенёво)

Калужское шоссе, от МКАД по шоссе: 25 км, всего: 29 км

Тип застройки: сформированный к/п

Дом

Общая площадь строений: 590 м² (дом 490 кв.м, дом для персонала/гостей с гаражом 90 кв.м)

Год постройки дома: 2011

Количество уровней: 3

Спален: 6. **С/узлов:** 4. **Комнат всего:** 8.

Опции: бассейн; сауна; камин; холодный подвал; гараж, зимний сад, бильярдная, тренажерный зал с зоной отдыха.

Материал стен: кирпич

Облицовка стен: кирпич ручной формовки (Голландия)

Кровля: натуральная черепица

Окна: стеклопакеты деревянные

Стадия готовности: меблирован

Цоколь: подвальное помещение 78 кв.м

1-ый этаж: гардеробная 6 кв.м, гостевой с/узел 4 кв.м, зимний сад 32 кв.м, двухсветная гостиная с камином 47 кв.м с расположенной над ней бильярдной-галереей 51 кв.м, кабинет/жилая комната 21 кв.м, кухня-столовая 44 кв.м, зона спорта и отдыха: тренажерный зал 33 кв.м, с/узел 6 кв.м, сауна; гараж 41 кв.м на 2 авто с примыкающими к нему котельной и кладовой

2-ой этаж: Главная спальня 35 кв.м со своими с/узлом 12 кв.м и гардеробной 6 кв.м. Еще две спальни 18.6 и 17.6 кв.м, общий санузел 14 кв.м

Описание внутренней отделки: стены оклеены обоями, окрашены; полы - паркет, плитка (Италия) с подогревом; потолок оштукатурены и покрашены, на втором этаже - лиственница; лестничный марш деревянный, двери и подоконники деревянные

Инженерное обеспечение: котёл Thermona (60 кВт), бойлер NIBE, фильтр умягчения и обезжелезования воды; установлены счетчики воды и электричества,

радиаторы; все коммуникации разведены по дому

Мебель, оборудование: дом полностью меблирован

Дополнительные строения: Двухэтажный гостевой дом 90 кв.м со всеми коммуникациями: на 1м этаже мини-гараж для техники; на 2м - квартира для персонала 75 кв.м

Дополнительная информация о доме: голландская дворцовая архитектура. Фундамент - ленточный ж/б, перекрытия ж/б, высота потолков 3.3 м

Участок

Площадь участка, соток: 20

Тип участка: лесная поляна с деревьями

Благоустройство участка: выполнен ландшафтный дизайн: газон, высажено много молодых лиственных и хвойных деревьев, участок организован двумя уровнями; выложены брусчаткой дорожки, сделано освещение территории, дренаж

Статус земли: земли населенных пунктов, для индивидуального жилищного строительства

Дополнительная информация об участке: участок трапециевидной формы, расположен в центре поселка, огорожен деревянным забором на кирпичных столбах и ж/б фундаменте

Коммуникации

Газ: есть (магистральный)

Э/э: есть (10 кВт)

Водопровод: центральный

Канализация: централизованная

Интернет: есть (30 МБт/сек)

Охрана: есть (строго охраняемый поселок)

Описание инфраструктуры

В коттеджном поселке: собственное большое озеро с зоной отдыха вокруг него: детские и универсальная спортивные площадки

Элементы положит. окружения

Тихое место, рядом расположен лесной массив, в 100 метрах от участка - озеро.