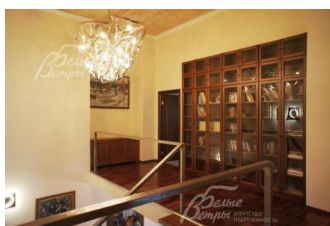
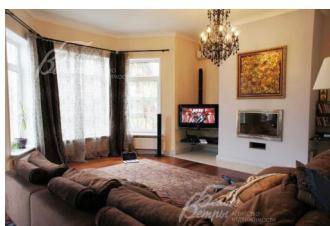


250 000 руб. / мес. 3 196 \$ / мес. 2 715 € / мес.

Курс ЦБ РФ 12.01.26 \$ — 78.23 руб. € — 92.09 руб.



## Дом в аренду. Лето-2 к/п Код: 128-018

**Код: 128-018**

Сдан до августа 2026 г.

### Особенности объекта

Красивый дом с дорогой отделкой и функциональной планировкой на участке с вековыми деревьями в полностью обжитом охраняемом поселке с центральными коммуникациями. Удобный выезд на 2 шоссе.

### Расположение

Лето-2 к/п (Лето-2)

**Калужское шоссе**, от МКАД по шоссе: 7 км, всего: 9 км

**Киевское шоссе**, от МКАД по шоссе: 7 км, всего: 14 км

**Тип застройки:** обжитой к/п

### Дом

**Общая площадь строений:** 464 м<sup>2</sup> (424 кв.м дом, 40 кв.м гараж на 2 м/м)

**Год постройки дома:** 2011

**Количество уровней:** 3

**Спален:** 4. **С/узлов:** 5. **Комнат всего:** 7.

**Опции:** машиномест крытых: 2, в т.ч. в теплом гараже: 2; сауна; квартира для персонала; терраса; камин; бильярдная.

**Материал стен:** кирпич

**Облицовка стен:** фасадная штукатурка, клинкерная плитка, вставки под окнами из лиственницы

**Кровля:** мягкая

**Окна:** стеклопакеты ПВХ (2-х камерные с раскладкой)

**Стадия готовности:** меблирован

**Цоколь:** котельная 15.3 кв.м, бильярдная 50.2 кв.м со столом 9 футов и металлическим камином; СПА зона: комната отдыха 15.8 кв.м, с/у 1.5 кв.м, душевая 2 кв.м, сауна 6 кв.м; постирочная 10.6 кв.м; коридор 6.2 кв.м; квартира для персонала (с отдельным входом): кухня 10.7 кв.м, с/у 3.4 кв.м, спальня 10 кв.м

**1-ый этаж:** прихожая 7.4 кв.м, с/у 3 кв.м, гостиная 36.9 кв.м с камином, кухня-столовая 47.3 кв.м с выходом на летнюю террасу 15 кв.м, кабинет 14.8 кв.м, спальня 22.5 кв.м с с/у 12.3 кв.м проход через гардеробную 10.3 кв.м

**2-ой этаж:** холл-библиотека 17.6 кв.м, спальня 27.9 кв.м с с/у 7.2 кв.м и выходом на балкон 8 кв.м, спальня 17.1 кв.м с с/у 5.1 кв.м, главная спальня 29.1 кв.м с с/у 25.1 кв.м проход через гардеробную 10.6 кв.м

**Описание внутренней отделки:** Дорогостоящая отделка в современном стиле. Все стены окрашены, в кабинете оклеены обоями, в санузлах кафель. Пол - паркетная доска, в спальнях ковролин, в кухне керамогранит с водяным подогревом. Потолки выровнены и окрашены, с карнизами, на 2м этаже

отделаны лиственницей. Лестница монолитная шириной 1.2 м, ступени деревянные (орех) в металлической окантовке, перила металлические. Подоконники мраморные, двери из массива дерева.

**Инженерное обеспечение:** мраморные, двери из массива дерева. Инженерное обеспечение: Газовый котел Ferroli на 60 кВт, бойлер газовый на 580 л Eh-Trading. Многоступенчатая система водоподготовки. Вентиляция естественная приточно-вытяжная, в гостиной и спальнях установлены кондиционеры; в доме оборудована пожарная сигнализация, в котельной и в зоне сауны система пожаротушения.

**Мебель, оборудование:** Дом полностью меблирован: кухня выполнена на заказ (пр-ва Италии) со встроенной бытовой техникой: духовой шкаф, микроволновка и посудомойка Bosch, газовая варочная панель Kaiser, холодильник Liebherr, морозильная камера Electrolux. Столешница из натурального гранита. Люстра в холле 2-го этажа дизайнерская, ручной работы (Италия). Огромные зеркала в некоторых комнатах и холле. Уличная мебель на террасе. Сантехника следующих марок: Hatria (Италия), Swell (Испания), Eago, Aquatica и др.

**Дополнительные строения:** Гараж кирпичный на 2 авто 40 кв.м с автоматическими воротами, в нем также генератор на 6 кВт

**Дополнительная информация о доме:** Дом отличается очень гармоничной современной архитектурой и стильной отделкой интерьеров также в современном стиле. Фундамент и перекрытия дома железобетонные монолитные плиты, высота потолков в цоколе - 2.8 м, 1 этаж - 3.3 м, 2 этаж - до 4 м

## Участок

**Площадь участка, соток:** 14

**Тип участка:** парково-лесной

**Благоустройство участка:** на участке 5 вековых лип, 2 вековые березы и вековой дуб, высажены взрослые сосны - около 10 шт., вишневый сад - около 10 деревьев, сад яблонь и груш - около 10 шт., множество плодовых и декоративных кустарников. На участке дорожки, уличное освещение, газон.

**Статус земли:** ИЖС

**Дополнительная информация об участке:** участок "Г" образной формы, огорожен деревянным забором 2.4 м на металлических столбах, с одной стороны кирпичный с кованным верхом.

## Коммуникации

**Газ:** есть

**Э/э:** есть (15 кВт)

**Водопровод:** центральный

**Канализация:** централизованная

**Телефон:** есть (МГТС)

**Интернет:** есть (выделенная линия, спутниковое ТВ)

**Охрана:** есть (патрулирование каждые 2 часа)

## Описание инфраструктуры

В 3 км школа-пансион для одаренных детей "Летово", в 2 км спортивный центр "Теннис". В 5 км инфраструктура поселков «Дубровка» и «Московский»

## Элементы позитив. окружения

Лесной массив расположен в 1 км, в 2 км водоем.