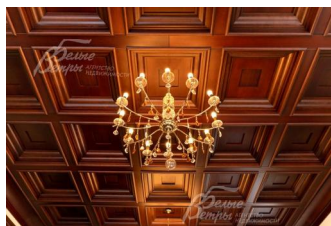
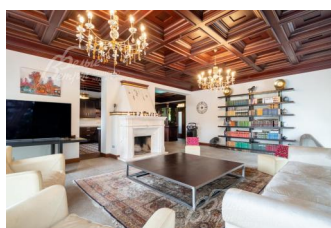
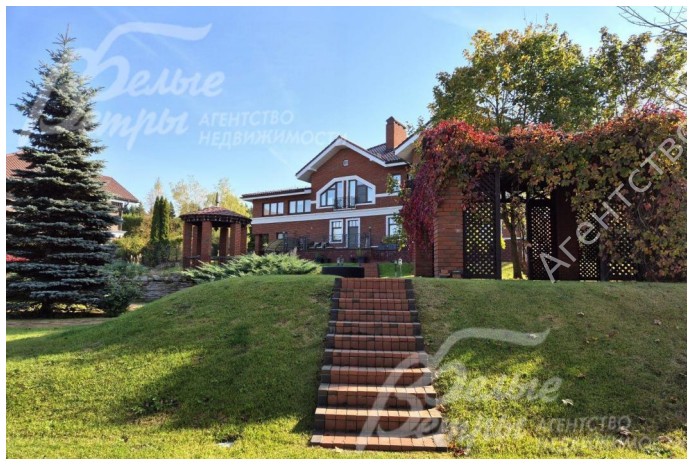


450 000 руб. / мес. 5 753 \$ / мес. 4 887 € / мес.

Курс ЦБ РФ 11.01.26 \$ — 78.23 руб. € — 92.09 руб.



Дом в аренду. Левитан КП Код: 170-005

Код: 170-005

Особенности объекта

Предлагается в аренду архитектурно красивый дом с очень качественной дизайнерской отделкой, в клубном поселке в едином стиле со строгой охраной и центральными коммуникациями. Все материалы в доме премиального сегмента. Хорошая планировка и функционал: в доме 5 просторных спален со своими санузлами, одна из спален на первом этаже, большая игровая зона с кинотеатром, спортзал. Есть банный комплекс и беседка с прудом. Разноуровневый участок с красивым ландшафтом.

Расположение

Левитан КП (Шаганино)

Калужское шоссе, от МКАД по шоссе: 25 км, всего: 30 км

Варшавское шоссе, от МКАД по шоссе: 24 км, всего: 31 км

Тип застройки: обжитой к/п

Дом

Общая площадь строений: 735 м² (Дом 671 кв.м + банный комплекс 64 кв.м)

Количество уровней: 3

Спален: 5. **С/узлов полных:** 3. **С/узлов неполных:** 1.

Комнат всего: 9.

Опции: баня; квартира для персонала; терраса; камин; Гидромассажный спа-бассейн в банном комплексе. Терраса с навесом для больших застолий.

Материал стен: кирпич

Облицовка стен: клинкерный кирпич Feldhaus Klinker

Окна: стеклопакеты деревянные (двухкамерные, с английским энергосберегающим стеклом, в гостиной панорамные, мансардные окна Velux)

Стадия готовности: меблирован

1-ый этаж: крыльцо 12 кв.м, прихожая 17.6 кв.м, холл 21 кв.м, гостиная 49 кв.м, кухня 16 кв.м, столовая 35 кв.м, спальня 19 кв.м, санузел 6 кв.м, постирочная 14 кв.м, бойлерная 15 кв.м; квартира персонала-1: 14.5кв.м с санузлом 4 кв.м; квартира персонала-2: 14.5 кв.м с санузлом 4 кв.м; терраса 27 кв.м

2-ой этаж: игровая 38 кв.м, кинотеатр 35 кв.м, холл 32 кв.м, спальня 32 кв.м, спальня 19 кв.м, спальня 19 кв.м с санузлом 6.6 кв.м, санузел 6.6 кв.м, мастер-спальня 33 кв.м с санузлом 13.4 кв.м и гардеробной 10 кв.м

3-ий этаж: спортзал - полезная площадь 80 кв.м

Описание внутренней отделки: дизайнерская отделка в современном стиле с элементами классики. Авторский дизайн узора столешницы, лестницы, витражей, метлахской плитки, роспись над аквариумом. В отделке использованы материалы премиального уровня. • Столярный декор из дуба:

кессоны в холле, гостиной, столовой, санузле мастер-спальни, потолок на крыльце, лестница, аквариум. •

Метлахская плитка в санузлах и кухне. Плитка на стенах в санузлах производства Турции, душевая в мастер-спальне, фриззы на фартуке кухни и камина из мозаики с использованием сусального золота, в санузлах фриззы из марокканской плитки ручной работы. • В спальнях и коридоре 2 этажа итальянские полы из дуба • 2 английских камина. В гостиной отделка портала розовым мрамором. В мастер-спальне портал из чугуна. Потолки: подвесные ГЛК, в гостиной и холле первого этажа деревянные (дуб) кессоны. Авторская работа дизайнера. Мансарда, игровая и кинотеатр отделаны лиственницей. Полы: метлахская плитка в санузлах, рисунок ковра - авторская работа дизайнера.

Инженерное обеспечение: газовый котел Viessmann Vitocrossial 300, бойлер Reflex. Водоподготовка на поселковом ВЗУ до питьевой воды. Скоростной интернет, Wi-Fi, цифровое ТВ. Установлен видеодомофон. Вентиляция естественная приточно-вытяжная.

Мебель, оборудование: дом полностью меблирован дорогой качественной мебелью: в гостиной итальянский мягкий гарнитур и журнальный столик, в главной спальне просторная двуспальная кровать и кожаный диван, удобная система хранения в гардеробной. Детские также оборудованы кроватями и шкафными группами. Во входной группе и на террасе плетеная мебель из искусственного ротанга. Большой современный телевизор LG в гостиной, стиральная машина ASKO, сушильная машина Miele. Кухонный гарнитур полностью из массива с гранитной столешницей с вкраплениями граната. Столовая группа на 12 персон со столом из слэба карагача с эпоксидными вставками. Духовой шкаф, микроволновая печь и электрическая варочная панель Gaggenau (Германия), посудомоечная машина Miele (Германия), два двухкамерных холодильника и морозильная камера Liebherr. Большой аквариум на 1.5 куб.м. Настольный теннис в игровой. Домашний кинотеатр с проектором. Спортивные тренажеры. Батут на участке. Во всех комнатах карнизы, красивые шторы, стены украшают картины.

Дополнительные строения: Банный комплекс 48 кв.м с крытой террасой 48 кв.м для больших застолий и зоной барбекю.

Беседка 9 кв.м с прудом.

Дополнительная информация о доме: лестница на бетонном основании шириной 1.1 м, столярный декор из дуба, авторское исполнение дизайнера. Высота потолков: 1 этаж - 3.2 м; 2 этаж - 2.9 м; 3 этаж 0.4 - 2.7 м

Участок

Площадь участка, соток: 24

Тип участка: с ландшафтом и взрослыми деревьями

Благоустройство участка: выполнен ландшафтный дизайн: газон, дорожки вымощены клинкерной брусчаткой и освещены. Множество взрослых деревьев и кустарников: кедры, липы, клены, ели, можжевельники. Оборудован автополив, дренажная система.

Дополнительная информация об участке: правильный прямоугольный участок в центре поселка с уклоном, разделен на 3 уровня. В поселке единое ограждение: по периметру прозрачный кованый забор высотой 1.5 м с кирпичными столбами на бетонном цоколе.

Коммуникации

Газ: есть (магистральный)

Э/э: есть (25 кВт)

Водопровод: центральный

Канализация: централизованная

Интернет: есть (оптоволокно, высокоскоростной, wi-fi)

Охрана: есть (очень строгая вооруженная охрана)

Описание инфраструктуры

В поселке набережная протяженностью 400 м, собственный причал, мостики, лодочная станция, пляж, площадки для пикников и детская площадка, парковая территория площадью 10 га, часовня. А так же продуктовый маркет в Щапово, 5 минут на авто, школа Ника в 5 минутах на авто

Комментарий к цене

Газ, вода, эл-во по счетчикам