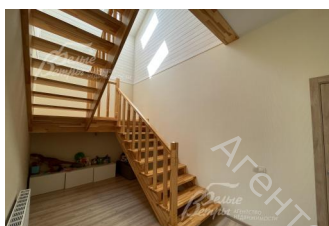
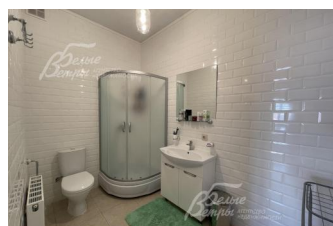
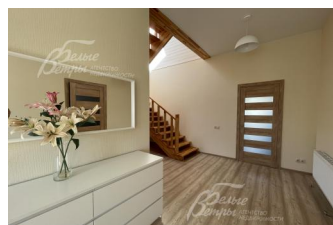
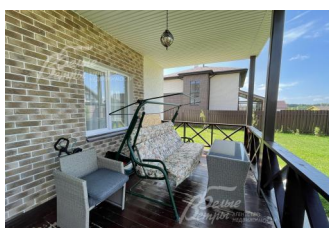


150 000 руб. / мес. 1 918 \$ / мес. 1 629 € / мес.

Курс ЦБ РФ 10.01.26 \$ — 78.23 руб. € — 92.09 руб.



Дом в аренду. Лужайкино КП Код: 122-009

Код: 122-009

Сдан до сентября 2026 г.

Особенности объекта

Добротный коттедж в аренду со свежим евроремонтom в обжитом коттеджном поселке Лужайкино. Функциональная планировка: большое количество спален, гардеробных для хранения и террас. Выполнена качественная отделка в светлых тонах. Установлена широкая деревянная лестница из сосны. Дом полностью обставлен мебелью преимущественно белого цвета. Все центральные коммуникации, интернет. Ровный участок с газоном и современной детской игровой площадкой огорожен высоким забором. Коттеджный посёлок Лужайкино находится в окружении живописного леса, в экологически чистом районе Новой Москвы.

Расположение

Лужайкино КП (Шарапово)

Калужское шоссе, от МКАД по шоссе: 29 км, всего: 38 км

Киевское шоссе, от МКАД по шоссе: 32 км, всего: 47 км

Тип застройки: обжитой к/п

Дом

Общая площадь строений: 272 м²

Год постройки дома: 2019

Количество уровней: 2

Спален: 5. **С/узлов:** 2. **Комнат всего:** 5.

Опции: машиномест крытых: 2; терраса.

Материал стен: пеноблок

Облицовка стен: штукатурка Короед, фундамент - плитка под искусственный камень

Кровля: мягкая (водосточная система металлическая (белого цвета))

Окна: стеклопакеты ПВХ (2-х камерные)

Стадия готовности: меблирован

1-ый этаж: крыльцо 5 кв.м, холл 27 кв.м, гардеробная 7 кв.м, котельная-постирочная 8 кв.м, спальня 10 кв.м, гостиная 25 кв.м, кухня-столовая 21 кв.м, санузел 5 кв.м с душевой кабиной, терраса 18 кв.м

2-ой этаж: балкон 20 кв.м, спальня 24 кв.м, холл 18 кв.м, санузел 7 кв.м, спальня 23 кв.м, спальня 11 кв.м, спальня 11 кв.м с гардеробной 9 кв.м, балкон 7 кв.м

Описание внутренней отделки: выполнен евроремонт. Стены первого этажа- обои, второго этажа - вагонка, покрашенная в белый цвет. На полу - в санузлах, прихожей и на кухне - плитка (без подогрева), в жилых комнатах - ламинат.

Инженерное обеспечение: в доме установлен газовый котел Buderus. Собственники готовы

поставить водоочистку. Оптоволокну Скайинжиниринг, эфирная антенна + спутниковая тарелка НТВ +.

Мебель, оборудование: установлен качественный кухонный гарнитур фабрики ЗОВ со встроенной бытовой техникой (варочная панель, вытяжка, духовой шкаф, микроволновая печь, посудомоечная машина, холодильник), большой раздвижной стол и 8 стульев. В гостиной ТВ, угловой диван, два кресла, журнальный стол, система хранения, напольный светильник. В холле большой комод, зеркало. В постирочной - стиральная машина. В детской комнате кровать с дополнительным выдвижным спальным местом, столик и стульчик, система хранения, детский спортивный комплекс. В комнате большой шкаф, двуспальная кровать с анатомическим матрасом Askona, прикроватные тумбочки. В главной спальне туалетный столик, в гардеробной комнате система хранения, напольное зеркало. В спальне на 1 этаже двуспальная кровать и шкаф. На террасе летняя мебель и качели. Везде висят тюль, шторы, рулонные шторы, жалюзи.

Дополнительные строения: - навес для авто;

- детский игровой комплекс;

- хозблок для техники 3х2 м.

Дополнительная информация о доме: в доме деревянная лестница из сосны шириной 1.2 м с удобным подъемом. Высота потолков: 1-й этаж - 3 м; 2-й этаж - от 1.5 до 3.5 м.

Участок

Площадь участка, соток: 8

Тип участка: с деревьями

Благоустройство участка: ровный огороженный участок с газоном, высажены 9 сосен, 1 ель. Есть стоянка для двух авто. На территории установлена детская игровая площадка с зимней и летней горками.

Дополнительная информация об участке: участок находится в центре поселка и огорожен забором высотой 2 м: по фасаду металлический штакетник, по бокам и сзади - металлический штакетник и металлопрофиль. Установлены автоматические ворота.

Коммуникации

Газ: есть (магистральный)

Э/э: есть (15 кВт)

Водопровод: центральный (на поселковую скважину установлены новые качественные фильтры)

Канализация: централизованная

Интернет: есть (оптоволокну)

Охрана: нет (автоматический шлагбаум)

Описание инфраструктуры

Инфраструктура внешняя: Санаторий-курорт "Михайловское". Загородный клуб Лачи, конно-спортивная база, бассейн, сауны, поликлиника. В 1,5 км ПГТ "Шишкин Лес" (больницы, школы, детский сад, магазины, клуб)