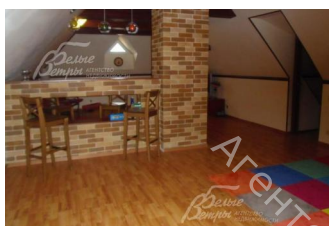
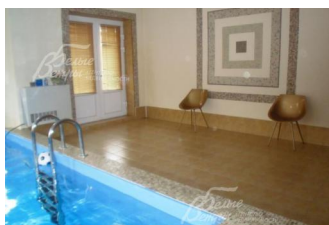
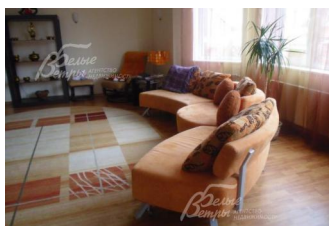
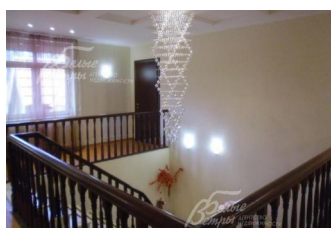


Снят с реализации



Курс ЦБ РФ 18.01.26 \$ — 77.83 руб. € — 90.54 руб.

[Дом в аренду, Милорадово Код: 371-003](#)

Код: 371-003

Особенности объекта

Стильный, 100% меблированный коттедж с бассейном, в баварском стиле, расположенный в элитном строго охраняемом поселке. 4 уровня, каминный зал, кухня-столовая, кабинет, 6 комнат, зона отдыха с бассейном и сауной, бильярдная с барной комнатой, 5 с/узлов, гардеробные, летняя веранда. На участке с выполненными ландшафтными работами и высаженными деревьями (сосны) - беседка для барбекю и навес на два автомобиля.

Расположение

Милорадово

Калужское шоссе, от МКАД по шоссе: 10 км, всего: 11 км

Тип застройки: стародачное место

Дом

Общая площадь строений: 530 м²

Год постройки дома: 2006

Количество уровней: 4

Спален: 5. **С/узлов:** 6. **Комнат всего:** 13.

Опции: бассейн; машиномест крытых: 2; сауна; камин; холодный подвал.

Материал стен: кирпич

Облицовка стен: штукатурка

Кровля: цементно-песчаная черепица

Окна: стеклопакеты ПВХ

Стадия готовности: меблирован

Цоколь: комната свободного назначения 30 кв.м, постирочная, кладовая 20 кв.м, бойлерная, с/узел с душем

1-ый этаж: каминный зал 70 кв.м, кухня-столовая 25 кв.м, холл, кабинет-спальня 18 кв.м, с/узел, сауна, бассейн 5x3 с противотоком, комната отдыха 25 кв.м, летняя веранда

2-ой этаж: хозяйская спальня 35 кв.м, две спальни 35 и 25 кв.м с гардеробными и с/узлами, детская комната 25 кв.м

3-ий этаж: гостиная 40 кв.м, большая спальня 38 кв.м и с/узел 6 кв.м, бильярдная, гостиная с барной стойкой, домашний кинотеатр

Описание внутренней отделки: отделка внутренних стен - штукатурка; отделка полов - паркетная доска, плитка; установлен лестничный марш (мрамор); подвесные и гипсокартонные потолки;

Инженерное обеспечение: импортная сантехника; два котла и бойлер (Россия); установлена система очистки воды, счетчики воды и электричества

Дополнительные строения: беседка (дуб); навес на 2 автомобиля

Дополнительная информация о доме: дом с

монолитным фундаментом и железобетонными перекрытиями; высота потолков 3,5 и 4м

Участок

Площадь участка, соток: 12

Тип участка: с высаженными деревьями (сосны) и ландшафтным дизайном

Благоустройство участка: проведен ландшафтный дизайн: засеян газон, посажены цветники, альпийская горка, выложены дорожки и площадки из плитки

Статус земли: земли поселений для индивидуального жилищного строительства

Дополнительная информация об участке: участок прямоугольной формы, огороженный по периметру сплошным забором на кирпичных столбах

Коммуникации

Газ: есть (магистральный)

Э/э: нет (20 кВт)

Водопровод: центральный

Канализация: централизованная

Телефон: есть (московский номер)

Интернет: есть (НТВ+, триколор)

Охрана: есть

Описание инфраструктуры

Инфраструктура санатория «Десна» Управления Делами Президента.

Элементы положит. окружения

лесной массив

Комментарий к цене

возможна аренда на лето